

Router

RT2600ac



Herdefinieer uw netwerk met de krachtige draadloze functies van Synology Router RT2600ac en de beveiligingsgerichte kern van Synology Router Manager. Ontwikkeld voor thuis- en kantoortoepassingen. Dankzij MU-MIMO-ondersteuning genieten meer apparaten van een snellere verbinding. Ouderlijk toezicht en Verkeersbeheer van SRM vereenvoudigen het beheer en de fijnafstelling van het netwerkverkeer.

Vernieuw uw netwerk

De Synology Router RT2600ac staat voor koppelingsprestaties, veiligheid en flexibiliteit met een **dual-core 1,7GHz processor** ontworpen voor veeleisende verwerkingsomgevingen met hoge bandbreedte. De **802.11ac wave 2** Wi-Fi-radio biedt **MU-MIMO**-ondersteuning met **4x4 quad stream**-functionaliteit tot **2,53 Gbps (800 + 1733Mbps)**-draadloze bandbreedte. De RT2600ac maximaliseert automatisch gebruik en de draadloze snelheid van verbonden apparaten en zorgt tegelijk voor een optimaal bereik met Smart Connect. Dankzij het ontwerp van het **hardwareversnelde laag 7**-verkeerbeheer heeft de RT2600ac ondanks meer apparaten en verkeerbeheerregels meer dan voldoende verwerkingsvermogen om aan uw netwerkvereisten te voldoen.

Revolutionaire software-ervaring

Synology Router Manager (SRM) voor de besturing van Synology-netwerken. SRM biedt gebruiksvriendelijk beheer van uw apparaat zonder in te boeten op functies en persoonlijke instellingen. Gebaseerd op de bekroonde DiskStation Manager (DSM) van Synology en beproefd voor DiskStation Network Attached Storage (NAS) apparaten. SRM biedt geïntegreerde veiligheid en stabiliteit.

SRM is Synology's **gebruiksvriendelijke interface**. De bekende bureaubladachtige interface maakt het voor beginners gemakkelijk om hun netwerk te beheren. DSM-gebruikers zullen zich onmiddellijk op hun gemak voelen en geavanceerde powergebruikers kunnen met de beschikbare netwerktools snel en efficiënt de instellingen uitvoeren en aanpassen of problemen oplossen.

In SRM werden veilige en handige toegangsopties geïntegreerd. Beheer uw netwerk lokaal met meerdere toegangsmethodes met "router.synology.com" en extern met **QuickConnect**, DDNS of DS router op mobiele apparaten. De optionele tweestapsverificatie garandeert dat u alleen wijzigingen aan uw netwerk kunt uitvoeren.

Hoogtepunten

- 1.7GHz Dual-coreprocessor voor snelle compromisloze prestaties
- Krachtige 4x4 802.11ac wave 2 radio's met MU-MIMO en draadloze snelheden tot 2,53Gbps
- Smart Connect voor naadloze overdracht tussen maximale snelheid of bereik
- Hardwareversnelde Laag 7 verkeersbeheer en bewaking
- Dual WAN-compatibel voor load balancing- en failover-ondersteuning
- Geavanceerde VPN's maken met WebVPN, Synology SSL VPN en SSTP VPN-compatibiliteit ¹
- Krachtige uitbreidingspakketten voor verbeterde beveiliging, bestanden delen en aanvullende functionaliteit
- Revolutionaire interface gestuurd door Synology Router Manager (SRM)

Geavanceerde VPN-functies

Met het optionele uitbreidingspakket **VPN Plus Server**¹ kunt u van uw Synology Router RT2600ac een krachtige, intuïtieve en uitgebreide VPN-oplossing maken. **WebVPN** en **Synology SSL VPN** biedt minimale en eenvoudige clientinstallatie en toegangsconfiguratie voor uw netwerk. VPN Plus Server ondersteunt bovendien de hoststandaarden **SSTP**, **PPTP** en **OpenVPN**, en **L2TP over IPSec** VPN-opties.

WebVPN biedt clientloze VPN voor beveiligde externe toegang tot interne websites, zonder software-installatie of configuratie op clients, en alleen met een browser.

Synology SSL VPN is beschikbaar voor toegewezen clients van desktops en mobiele platformen, voor verbeterde prestaties en integratie met Laag 7 verkeersbeheer.

Solide netwerkbasis

Synology Router RT2600ac biedt geavanceerde beveiligingsfuncties waarmee u uw netwerk tegen indringers kunt beschermen. SRM is uitgerust met Security Advisor en uitgebreide websitefilterfuncties, en wordt constant getest volgens de geldende richtlijnen van **Qualys Vulnerability Management**-suite zodat uw systeem tegen alle bekende beveiligingsbedreigingen wordt beschermd. Naast de solide netwerkinfrastructuur van SRM en de geïntegreerde IPv4- en IPv6-firewalls beschermt RT2600ac met het Intrusion Prevention-pakket uw apparaten tegen de infiltratie van aanvallers.

Naast Intrusion Detection System (IDS) en Intrusion Prevention System (IPS) met constante updates biedt het uitbreidingspakket **Intrusion Prevention** een extra krachtige beveiligingslaag waarmee u gratis, eenvoudig en moeiteloos uw Synology-apparaat kunt configureren.

De geïntegreerde Security Advisor van SRM zal de beveiligingsproblemen van uw configuratie analyseren en u daarover informeren. Zo kunt u zonder diepgaande netwerkkennis op een duidelijke en eenvoudige manier uw instellingen optimaliseren.

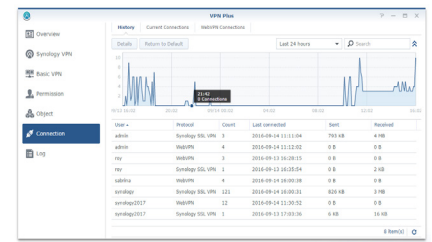
RT2600ac biedt ook **Dual WAN load balancing plus failover**-ondersteuning. Door uw netwerk met een andere ISP te koppelen garandeert u een betrouwbare internetconnectiviteit, ook wanneer de service van een provider wordt onderbroken of bij een defecte kabel.

Efficiënt netwerkbeheer

Eenvoudig beheer van verbonden clients op de RT2600ac door de instelling van schema's voor internettoegang en door de toegang tot websites voor elk apparaat toe te staan of te blokkeren. Een krachtige en constant bijgewerkte database van websites met intelligente en instelbare filters die per apparaat kunnen worden toegepast om de toegang tot maximaal 20 verschillende websitetypes te blokkeren of te beschermen.

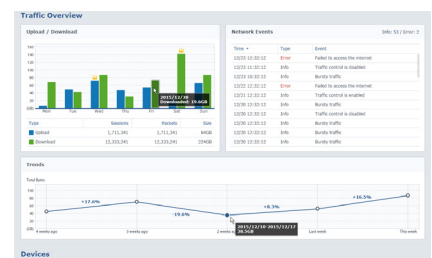
SRM is uitgerust met de functie **Deep Packet Inspection (DPI)** waarmee toepassingsgebaseerde bewaking van uw netwerk mogelijk wordt gemaakt. SRM gaat een stap verder dan traditionele QoS-methoden: met SRM kunt u de prioriteit van toepassingen en een gegarandeerde vaste en/of dynamische bandbreedte aan individuele apparaten toewijzen. Deze krachtige flexibiliteit voor elk apparaat kan constant worden aangepast dankzij de **gedetailleerde gebruiksrapporten** die u met SRM kunt genereren. U ziet eenvoudig welke websites het meest worden bekeken, welke toepassingen het meest worden gebruikt en u hebt toegang tot de gebruiksstatistieken van elk apparaat.

De nieuwe **Laag 7 hardwareversnellingsengine** van RT2600ac biedt minimale prestaties en verkeer, zelfs bij ingeschakeld geavanceerd verkeersbeheer en bewaking.



VPN Plus

Complete VPN-oplossing voor clientloze WebVPN, krachtig en veilig Synology SSL VPN, naast standaard VPN-protocollen en krachtige beheerhulpprogramma's.



Verkeersbeheer en registratie

Dankzij de gedetailleerde rapporten van SRM kunt u uw netwerk perfect finetunen en bewaken

Uitgebreid delen van bestanden, beheer en connectiviteit

De ervaring van Synology in het maken van opslagmedia (NAS - Network Attached Storages) voor particuliere en zakelijke netwerken heeft een diepgaande invloed gehad op SRM (Synology Router Manager). Met de uitgebreide delen-functies en het uitbreidingspakket **Cloud Station Server** kunt u heel eenvoudig uw eigen cloud-opslag maken. Met RT2600ac kunt u eenvoudig uw bestanden back-uppen, delen en synchroniseren op meerdere apparaten. Gekoppeld met het **Media Server**-pakket fungeert uw Synology Router als mediaserver voor DLNA-gecertificeerde smart tv's, met een netwerk verbonden set-top-box of de meest recente spelconsoles.

Synology Router RT2600ac heeft twee USB-poorten en een handige SD-kaartsleuf aan de voorzijde. Eenvoudige bestandsoverdracht tussen USB-apparaten en SD-kaartsleuf en met andere clients op het netwerk. Synology Router ondersteunt **Time Machine**-back-up bij verbonden opslagapparaten.

Software en platform evolueren continu

SRM en bijbehorend ecosysteem worden voortdurend uitgebreid. Synology biedt niet alleen de beveiligingsupdates, maar ook nieuwe functies met coesoftwareverbeteringen, aanvullende uitbreidingspakketten en ondersteuning voor nieuwe mobiele toepassingen. Raadpleeg onze website of ontvang onze nieuwsbrief om op de hoogte te blijven van verbeteringen!

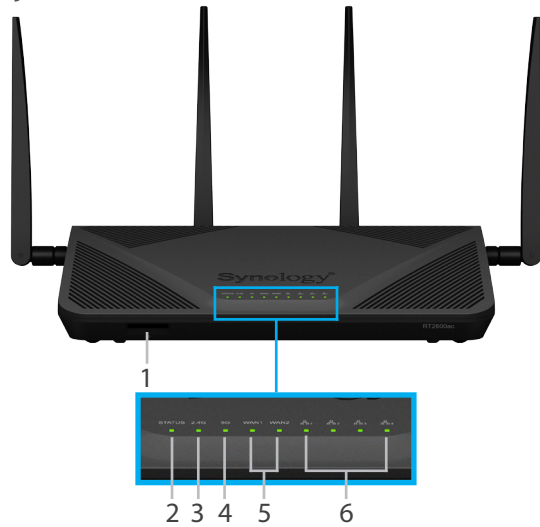


Cloud Station

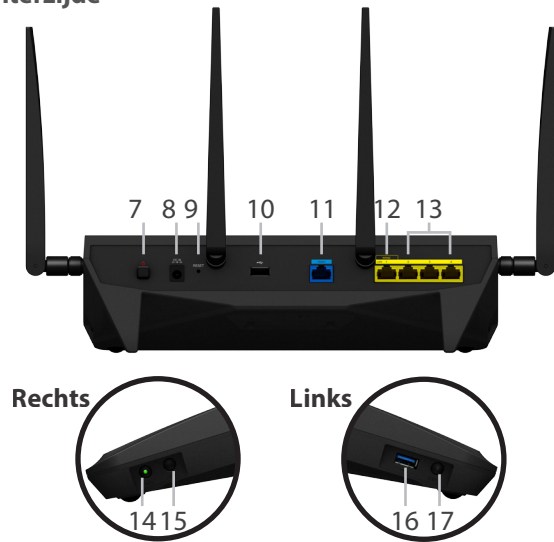
Eenvoudig uw eigen privécloud maken met de krachtige Cloud Station-suite op uw apparaten

Hardware-overzicht

Voorzijde



Achterzijde



1	SD-kaartsleuf	2	Statusledlampje	3	2.4 GHz-ledlampje	4	5 GHz-ledlampje
5	WAN-ledlampje	6	LAN-ledlampje	7	Aan-uitknop	8	Stroompoort
9	Reset-knop	10	USB 2.0-poort	11	WAN-poort	12	WAN/LAN-poort
13	LAN-poort	14	WPS-knop	15	Wi-Fi-knop	16	USB 3.0-poort
17	Uitwerpknop						

Technische eigenschappen

Hardware

CPU	Dual-core 1.7GHz
Hardware L7 Engine	Ja
Geheugen	DDR3 512MB
Antennetype	4T4R omnidirectioneel high-gain dipool (2.4 GHz /5 GHz)
Antenneversterking	2.4 GHz: 4.5dBi max, 5 GHz: 3.6dBi max
LAN-poort	<ul style="list-style-type: none"> • 4 x Gigabit • 3 x Gigabit (Dual WAN-modus)
WAN-poort	<ul style="list-style-type: none"> • 1 x Gigabit • 2 x Gigabit (Dual WAN-modus)
Externe poort	<ul style="list-style-type: none"> • USB 3.0 • USB 2.0 • SD-kaartsleuf
Afmetingen (HxBxD)	77 x 280 x 169 mm (zonder antenne)
AC-voedingsspanning	100V tot 240V AC
Voedingsfrequentie	50 tot 60Hz, eenfasig
Bedrijfstemperatuur	5°C tot 40°C
Opslagtemperatuur	-20°C tot 60°C
Relatieve vochtigheid	5 % tot 95 % RV
Maximum bedrijfshoogte	5.000 m (16.400 ft)

Draadloos

Wireless-standaarden	802.11a/n/ac 5 GHz, 802.11b/g/n 2.4 GHz, simultaneous dual-band
Frequentie en gegevensnelheid	<ul style="list-style-type: none"> • 2.4 GHz: 800 Mbps • 5 GHz: 1733 Mbps
Draadloze beveiliging	WEP, WPA/WPA2-Personal, WPA/WPA2-Enterprise, Wi-Fi Protected Setup (WPS) 2.0
Andere draadloze functies	Smart Connect - 2.4 GHz en 5 GHz Automatic Band Steering, onafhankelijk 2.4 GHz / 5 GHz Wi-Fi aan/uit-schema, gastnetwerk

Eigenschappen

Werkingsmodi	<ul style="list-style-type: none">• Draadloze router• Draadloos AP
DHCP	Server, client, clientlijst, adresreservering
Quality of Service	Bewaking en beheer toepassingslaag (laag 7)
Poort doorsturen	DMZ, UPnP
Ouderlijk toezicht	Per apparaat aan te passen internetschema, lijst toestaan/blokkeringslijst, DNS-gebaseerde webfilter met ingeïntegreerde database, Google SafeSearch™
Verkeersbeheer	Per apparaat internetverbod, aangepaste snelheid, verkeerbewaking en geavanceerde gebruiksregistratie
Netwerkhulpmiddelen	Ping, Traceroute, Wake on LAN via QuickConnect
Beveiliging	IPv4-, IPv6- en SPI-firewall, MAC-adresfilter, denial of service-bescherming (DoS), automatisch blokkeren, servercertificaat, Security Advisor, VPN pass-through (PPTP, IPSec, L2TP)
VPN-client	PPTP, OpenVPN™, L2TP over IPSec
IPv6-ondersteuning	IPv6 DHCP server/client, IPv6 tunneling
Back-upoplossingen	SRM-configuratie back-uppen en terugzetten, Time Machine-ondersteuning (met verbonden USB-opslagapparaat)
Meldingen	E-mail, SMS, pushmeldingen (via DS router)
Bestandsservice	CIFS, AFP, FTP, WebDAV
FTP-server	Bandbreedtecontrole voor TCP-verbindingen, aangepast FTP-passief poortbereik, anonieme FTP-, FTP SSL/TLS- en SFTP-protocollen, overdrachtslogboeken
iOS/Android™-toepassingen	DS cloud, DS file, DS get, DS router
Overall toegang	Synology QuickConnect, dynamisch DNS (DDNS)
Printerondersteuning	Maximum aantal printers: 1, Afdrukprotocollen: LPR, CIFS, IPP
Geavanceerde functies	Smart WAN - Dual WAN load balancing en failover, beleidsroute, statische route, Network Address Translation (NAT), SNMP, SSH, LAN/WLAN IGMP snooping, PPPoE-relay
Ondersteunde clients	Windows 7 en hoger, Mac OS X® 10.10 en hoger
Ondersteunde browsers	Chrome®, Firefox®, Internet Explorer® 9 en hoger, Safari® 8 en hoger; Safari (iOS 7 en hoger), Chrome (Android™ 4.0 en hoger) op tablets
Taal	English, Deutsch, Français, Italiano, Español, Dansk, Norsk, Svensk, Nederlands, Русский, Polski, Magyar, Português do Brasil, Português Europeu, Türkçe, Český, 日本語, 한국어, 繁體中文, 简体中文

Add-onpakketten

VPN Plus Server ¹	Maak een krachtige VPN-server van uw Synology Router. Biedt beveiligde VPN-toegang via webbrowser of client. Ondersteunt diverse VPN-services — WebVPN, Synology SSL VPN, SSTP, OpenVPN, L2TP over IPSec en PPTP. Met meerdere beheerhulpprogramma's waarmee netwerkadministrators het VPN-verkeer kunnen regelen en bewaken
Intrusion Prevention	Verbeterde beveiliging van uw router met IDS- en IPS-systemen, ontworpen om uw netwerk te beschermen tegen internetbedreigingen
Cloud Station Server	Gegevens van diverse platformen synchroniseren en op de router centraliseren waarbij eenvoudig historische versies van belangrijke bestanden kunnen worden bewaard
RADIUS Server	Biedt gecentraliseerde verificatie, autorisatie en accountbeheer voor draadloze netwerktoegang
DNS Server	Helpt de gebruiker bij het vinden en vertalen van domeinnamen in IP-adressen
Download Station	Ondersteunde downloadprotocollen: BT/HTTP/FTP/NZB/eMule, max. aantal gelijktijdige downloadtaken: 50
Media Server (DLNA/UPnP®)	Biedt multimediateamingservice naar DLNA-gecertificeerde apparaten en PS3®-/PS4®-/Xbox 360®-/Xbox One®-consoles

Certificaten en verpakking

Standaards	RoHS-compatibel; Wi-Fi-gecertificeerd; DLNA-gecertificeerd; Compatibel met CE-, FCC-, NCC- en RCM-standaarden
Inhoud van de verpakking	<ul style="list-style-type: none">• RT2600ac hoofdunit• 4 antennes• AC stroomadapter• RJ-45 LAN-kabel• Snelinstallatiegids
Garantie	2 jaar

*Specificaties van model zijn onderworpen aan wijzigingen zonder voorafgaande kennisgeving. Ga naar www.synology.com voor de recentste informatie.

1. VPN Plus WebVPN, Synology SSL VPN, en SSTP-functies bevatten een gratis account. Licenties vereist voor alle overige gebruikers.

SYNOLOGY INC.

Synology maakt maximaal gebruik van de laatste nieuwe technologieën om zakelijke en thuisgebruikers op een betrouwbare en betaalbare manier te helpen met centraal beheer van gegevens, het maken van eenvoudige gegevensback-up's, het synchroniseren en delen van bestanden op verschillende platformen en snelle toegang tot gegevens. Synology wil producten leveren met toekomstgerichte functies en de beste klantenservice bieden.

Copyright © 2016 Synology Inc. Alle rechten voorbehouden. Synology en het Synologylogo zijn handelsmerken of geregistreerde handelsmerken van Synology Inc. Andere producten en bedrijfsnamen zijn handelsmerken van hun respectievelijke ondernemingen. Synology kan wijzigingen aanbrengen aan specificaties en productbeschrijvingen zonder voorafgaande kennisgeving.

RT2600ac-2016-NLD-REV001

Hoofdzetel

Synology Inc. 3F-3, No. 106, Chang An W. Rd., Taipei, Taiwan Tel: +886 2 2552 1814 Fax: +886 2 2552 1824

China

Synology Shanghai
20070, Room 516, No. 638,
Hengfeng Rd., Zhabei Dist.,
Shanghai, China

Frankrijk

Synology France SARL
39 rue Louis Blanc, 92400
Courbevoie, Frankrijk
Tel: +33 147 176288

Noord- en Zuid-Amerika

Synology America Corp.
3535 Factoria Blvd SE #200,
Bellevue, WA 98006, USA
Tel: +1 425 818 1587

Verenigd Koninkrijk

Synology UK Ltd.
Unit C, Denbigh West
Business Park, Third Avenue,
Bletchley, Milton Keynes,
MK1 1DH, UK
Tel: +44 1908 366380

Duitsland

Synology GmbH
Grafenberger Allee 125
40237 Düsseldorf Duitsland
Tel: +49 211 9666 9666