

Package contents



- DE** (A) 1x SATA QuickPort USB 3.1 Type C
(B) 1x USB-3.1-Kabel
(C) 1x Steckernetzteil
(D) 1x Anleitung

- EN** (A) 1x SATA QuickPort USB 3.1 Type C
(B) 1x USB 3.1 cable
(C) 1x Power Adapter
(D) 1x Manual

Connecting the power supply and USB 3.1 cable



- DE** Verbinden Sie das Steckernetzteil mit dem Gerät und einer Steckdose. Anschließend verbinden Sie das mitgelieferte USB-3.1-Kabel mit dem SATA QuickPort USB 3.1 Type C und Ihrem PC.

- EN** Connect the power adapter to the device and power outlet. Then connect the included USB 3.1 cable to the SATA QuickPort USB 3.1 Type C and your PC.

2.5" or 3.5" SATA HDD/SSD installation



- DE** Stecken Sie Ihre 2,5"- oder 3,5"-SATA-Laufwerk in den Einschubschacht des Gerätes.*

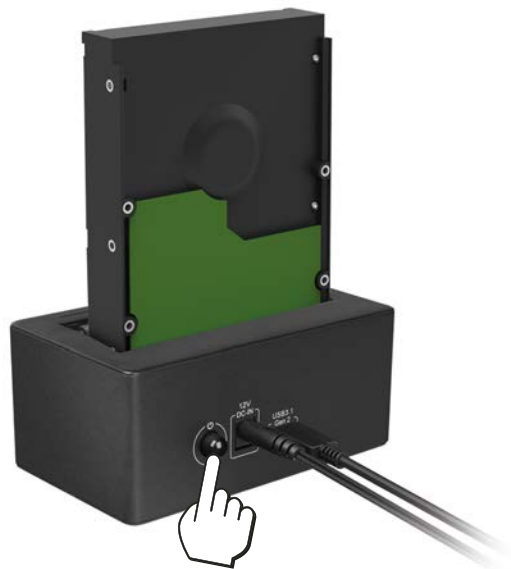
- EN** Insert your 2.5" or 3.5" SATA drive into the drive bay of the device.*

HINWEIS:

*Wenn Sie eine neue Festplatte anschließen, ist diese gegebenenfalls nicht partitioniert und Ihr Betriebssystem wird deshalb die Festplatte nicht erkennen. In diesem Fall müssen Sie Ihre Festplatte mithilfe des Betriebssystems partitionieren und formatieren.

NOTE:

*If connecting a new hard drive your operating system might not recognize it if it is not properly partitioned. Ensure that you first partition your hard drive using the operating system and format.



DE Schalten Sie das Gerät ein. Ihr Betriebssystem erkennt den SATA QuickPort USB 3.1 Type C automatisch.

EN Turn on the device. Your operating system will automatically detect the SATA QuickPort USB 3.1 Type C.

Safely Remove Hardware

DE Zum sicheren Entfernen eines bestimmten Laufwerkes klicken Sie unter Windows auf das Symbol "Hardware sicher entfernen".

EN To safely remove a specific drive, click on the "Safely Remove Hardware" Windows icon.

ACHTUNG:

Für evtl. auftretende Datenverluste, insbesondere durch unsachgemäße Handhabung, übernimmt SHARKOON keine Haftung. Alle Rechte vorbehalten, insbesondere (auch auszugsweise) die der Übersetzung, des Nachdrucks, der Wiedergabe durch Kopieren oder ähnliche Verfahren. Zuwiderhandlung verpflichtet zu Schadenersatz. Alle Rechte vorbehalten, insbesondere für den Fall der Patenterteilung oder GM-Eintragung. Liefermöglichkeiten und technische Änderungen vorbehalten.

WARNING:

SHARKOON assumes no liability for any possible data losses occurring, in particular due to improper handling. All rights reserved, in particular (also extracts) those of translation, reprinting, reproduction by copying or similar procedures. Offenders will be held liable for damages. All rights reserved, particularly for the patent grant or registration. Delivery and technical options are subject to changes.

www.sharkoon.com

SHARKOON Technologies GmbH
Siemensstraße 38 | D-35440 Linden / Germany
info@sharkoon.com

Sharkoon

SATA QuickPort USB 3.1 Type C



MANUAL
DEUTSCH | ENGLISH