



Rapid-Case 2.5" USB 3.1 Type C

External USB Enclosure for SATA HDD/SSDs



MANUAL

DEUTSCH | ENGLISH

Package Contents



A



C



B



D

DE

- (A) 1x Rapid-Case 2,5" USB 3.1 Type C
- (B) 1x USB 3.1 (Typ-C-Stecker auf Typ-C-Stecker)
- (C) 1x Schraubendreher
- (D) 1x Anleitung

EN

- (A) 1x Rapid-Case 2.5" USB 3.1 Type C
- (B) 1x USB 3.1 (Type C Plug to Type C Plug)
- (C) 1x Screwdriver
- (D) 1x Manual

1



DE

Lösen Sie die beiden Gehäuse-Montageschrauben an der Frontseite.

EN

Loosen both assembly screws located on the front panel of the case.

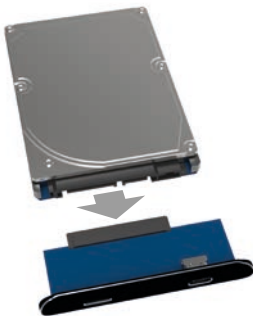
2



DE Entnehmen Sie Controller-Platine.

EN Remove the controller board.

3



DE Schieben Sie Ihre 2,5"-SATA-HDD/SSD auf die Controller-Platine.

EN Connect the 2.5" SATA HDD/SSD to the SATA connector on the controller board.

4



DE

Schieben Sie die 2,5"-SATA-HDD/SSD mit der Controller-Platine in das Gehäuse.

EN

Slide the 2.5" SATA HDD/SSD with the controller board into the housing.

5



DE Verschrauben Sie anschließend das Gehäuse.

EN Then screw it to the housing.

6



DE

Verbinden Sie das USB-3.1-Kabel (Typ-C-Stecker auf Typ-C-Stecker) mit dem Gehäuse sowie Ihrem PC/Notebook.

EN

Connect the USB 3.1 cable (Type C plug to Type C plug) to the housing and the PC/notebook.

HINWEIS:

*Wenn Sie eine neue Festplatte anschließen, ist diese gegebenenfalls nicht partitioniert und Ihr Betriebssystem wird deshalb die Festplatte nicht erkennen. In diesem Fall müssen Sie Ihre Festplatte mithilfe des Betriebssystems partitionieren und formatieren.

NOTE:

*If connecting a new hard drive your operating system might not recognize it if it is not properly partitioned. Ensure that you first partition your hard drive using the operating system and format.

ACHTUNG:

Für evtl. auftretende Datenverluste, insbesondere durch unsachgemäße Handhabung, übernimmt SHARKOON keine Haftung. Alle Rechte vorbehalten, insbesondere (auch auszugsweise) die der Übersetzung, des Nachdrucks, der Wiedergabe durch Kopieren oder ähnliche Verfahren. Zuwiderhandlung verpflichten zu Schadenersatz. Alle Rechte vorbehalten, insbesondere für den Fall der Patenterteilung oder GM-Eintragung. Liefermöglichkeiten und technische Änderungen vorbehalten.

WARNING:

SHARKOON assumes no liability for any possible data losses occurring, in particular due to improper handling. All rights reserved, in particular (also extracts) those of translation, reprinting, reproduction by copying or similar procedures. Offenders will be held liable for damages.
All rights reserved, particularly for the patent grant or registration. Delivery and technical options are subject to changes.