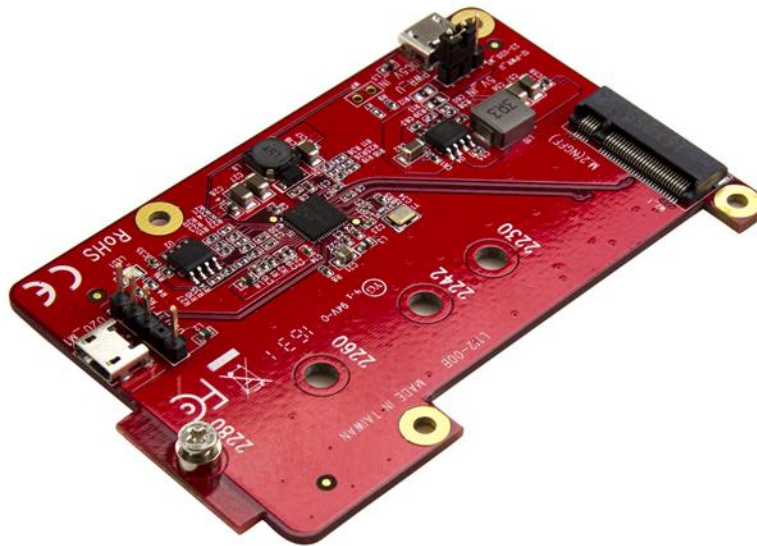


# USB naar M.2 SATA adapter voor Raspberry Pi en Development Boards

Product ID: PIB2M21



Vergroot de dataopslagcapaciteit van uw Raspberry Pi of ander development board, door dit direct op een op M.2 NGFF SATA SSD aan te sluiten. Perfect voor speciale projecten en applicaties, ondersteunt deze USB naar M.2 SATA-converter alle Raspberry Pi modellen en andere development boards.

## Voeg opslagcapaciteit toe aan uw development board

Met deze handige USB 2.0 naar M.2 SATA-converter kunt u de beperkte dataopslag van uw development board oplossen, omdat u een M.2 SATA-schijf op de USB-A poort van uw board kunt aansluiten.

## Een handige geïntegreerde oplossing

De USB naar M.2 SATA-converter past precies bij uw bestaande development board. Het is de perfecte aanvulling voor op development boards gebaseerde applicaties zoals bewaking, mediaspelers en servers, digital signage en IoT-/automatiseringsoplossingen. Deze converter biedt u de mogelijkheid uw M.2 SATA-schijven met uw development board te gebruiken, en te profiteren van de kleine vormfactor van M.2 SATA, ideaal voor applicaties met beperkte schuifruimte.

## Eenvoudig te installeren

De converter is compatibel met M.2 SATA-schijven (2230, 2242, 2260 en 2280), eenvoudig te installeren en vereist geen stuurprogramma's. Ook worden een USB-kabel en alle montagemiddelen, waaronder standoffs, meegeleverd zodat deze converter snel en gemakkelijk in uw Raspberry Pi kan worden geïntegreerd.

StarTech.com biedt voor de bedrijfstak ongeëvenaarde ondersteuning zodat u snel aan de slag kunt. De PIB2M21 wordt gedekt door een 2-jarige garantie en gratis levenslange technische ondersteuning van StarTech.com.

### **NB:**

Deze converter is uitsluitend geschikt voor M.2 SATA SSD's. Om te zien welk type M.2 -schijf u hebt, hoeft u alleen te kijken naar het aantal inkepingen (of 'keys') op het uiteinde van de schijf die op het M.2 contact is aangesloten. Op SATA gebaseerde M.2-schijven hebben twee inkepingen (een M key en een B key), terwijl op PCIe gebaseerde M.2-schijf slechts één inkeping (een M key) hebben.

Raspberry Pi is een handelsmerk van de Raspberry Pi Foundation

### Certifications, Reports and Compatibility



### Applications

- Vergroot de dataopslag van Raspberry Pi en andere development boards om maatwerk applicaties te creëren
- Ontwikkel oplossingen voor bedrijfsapplicaties zoals bewaking, media-applicaties zoals nieuwsschermen; eenvoudige servers voor het hosten van een website of video en IoT-/automatiseringsoplossingen zoals verlichtings- en temperatuurregeling
- Creëer maatwerk development board toepassingen voor thuisgebruik

### Features

- Voeg een M.2 SATA SSD toe aan uw Raspberry Pi development board, om de dataopslagcapaciteit te verhogen
- M.2 SATA-schijven (inclusief 2230, 2242, 2260 en 2280 schijf hoogte)
- USB 2.0 met dataoverdrachtssnelheden tot 480 Mbps
- Onafhankelijk van het besturingssysteem, geen installatie van stuurprogramma's vereist
- Inclusief USB-kabel en montagemiddelen voor Raspberry Pi

<b>Hardware</b>	Warranty	2 Years
	Aantal stations	1
	Bus type	USB 2.0
	Chipsetcode	Renesas - $\mu$ PD720231A
	Interface	USB 2.0
	Ondersteunde schijfhoogte(n)	2230 2242 2260 2280
	Schijfgrootte	22m - M.2 NGFF
	Schijftype	M.2 (NGFF, B-Key)
	<b>Prestaties</b>	MTBF
Type en snelheid		USB 2.0 - 480 Mbit/s SATA III (6 Gbps)
<b>Connector(en)</b>	Andere aansluiting(en)	1 - USB Micro-B (5 pin) (Power)
	Hostaansluitingen	1 - USB Micro-B (5-polig)
	Schijfaansluitingen	1 - M.2 (NGFF, B-Key)
<b>Indicatoren</b>	LED-indicatoren	1 - Activiteit
<b>Voeding</b>	Inclusief voedingsadapter	Gevoed via USB
<b>Gebruiksomgeving</b>	Bedrijfstemperatuur	5°C to 50°C (41°F to 122°F)
	Opslagtemperatuur	-25°C to 70°C (-13°F to 158°F)
	Vochtigheid	15% - 90% rel. luchtvochtigheid
<b>Fysieke eigenschappen</b>	Breedte product	2.2 in [56 mm]
	Gewicht product	0.8 oz [21.8 g]
	Hoogte product	0.4 in [11 mm]
	Kleur	Rood
	Lengte product	3.5 in [88 mm]
	Max. schijfhoogte	3.1 in [80 mm]
<b>Verpakkingsinformatie</b>	Verzendgewicht (verpakt)	0.2 lb [0.1 kg]
<b>Wat wordt er meegeleverd</b>	Meegeleverd	1 - USB naar M.2 SATA-converter

- 1 - USB-A naar Micro-B-kabel
- 1 - set bevestigingsmateriaal voor de converter
- 1 - set bevestigingsmateriaal voor schijf
- 1 - verkorte handleiding

---

Product appearance and specifications are subject to change without notice.