



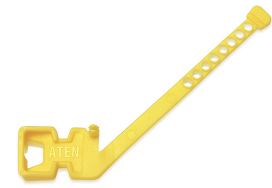
## ATEN LockPro - HDMI Kabelvergrendeling

**Merk :** ATEN

**Artikelcode:** 2X-EA12

**Productnaam :** LockPro - HDMI Kabelvergrendeling

- Innovatief ontwerp verbetert de stabiliteit en flexibiliteit
  - Eendelig en herbruikbaar ontwerp voor eenvoudige installatie en demontage
  - Zorgt voor sterke en betrouwbare HDMI-kabelverbindingen
  - Universeel ontwerp voor de beveiliging van de meeste kabels (niet beperkt tot HDMI)
- LockPro - HDMI Kabelvergrendeling



[ATEN LockPro - HDMI Kabelvergrendeling:](#)

ATEN LockPro™, 's werelds meest effectieve universele HDMI kabelvergrendeling ter wereld

LockPro™, een exclusieve ATEN-technologie, is ontwikkeld om signaalverlies te voorkomen door te zorgen voor een duurzame verbinding tussen uw HDMI-kabels en apparaten in een eenvoudig, eendelig ontwerp. Aangezien de meeste HDMI-verbindingen geen vergrendelingsmechanisme hebben, is het gebruikelijk dat ze losraken en het signaal wordt onderbroken of er volledig signaalverlies ontstaat - waardoor kabelvergrendelingsoplossingen essentieel zijn.

10x 2X-EA12 LockPro  
1x Gebruiksaanwijzing

Kenmerken		Logistieke gegevens	
Kleur van het product *	Geel	Netto gewicht kartonnen doos	90 g
Beste gebruik *	Perifeer	Code geharmoniseerd systeem (HS)	83014090
Soort kabel	HDMI	(Buitenste) hoofdverpakking breedte	59 mm
<b>Duurzaamheid</b>		(Buitenste) hoofdverpakking lengte	239 mm
Duurzaamheidscertificaten	RoHS	(Buitenste) hoofdverpakking hoogte	160 mm
<b>Gewicht en omvang</b>		(Buitenste) hoofdverpakking brutogewicht	238 g
Gewicht	18 g	Hoeveelheid per (buitenste) hoofdverpakking	5 stuk(s)
Afmetingen (B x D x H)	64,7 x 86,1 x 6,6 mm		
<b>Verpakking</b>			
Aantal per verpakking	10 stuk(s)		
Breedte verpakking	102 mm		
Diepte verpakking	220 mm		
Hoogte verpakking	10 mm		
Gewicht verpakking	28 g		



0672792006708



672792006708



4719264643569

Disclaimer. The information published here (the "Information") is based on sources that can be considered reliable, typically the manufacturer, but this Information is provided "AS IS" and without guarantee of correctness or completeness. The Information is only indicative and can be changed at any time without notification. No rights can be based on the Information. Suppliers or aggregators of this Information do not accept any liability with regard to the content of (web)pages and other documents, including its Information. The publisher of the Information can not be held liable for the content of 3rd party websites that are linking this Information or are linked to from this Information. You as the User of the Information are solely responsible for the choice and usage of this Information. You are not entitled to transfer, copy or otherwise multiply or distribute the Information. You are obliged to follow the directions of the copyright owner(s) with regard to the use of the Information. Exclusively Dutch law is applicable. With regard to price and stock data on the site, the publisher followed a number of starting points, which are not necessarily relevant for your private or business circumstances. Therefore, the price and stock data are only indicative and are subject to changes. You are personally responsible for the way you use and apply this information. As a user of the Information or sites or documents in which this Information is included, you will adhere to standard fair use including avoidance of spamming, ripping, intellectual-property violations, privacy violations, and any other illegal activity.