



Philips
LCD-monitor met USB-C-
dock

B Line
68,6 cm (27")
2560 x 1440 (QHD)



272B7QUPBEB

Vereenvoudig uw aansluitingen

met USB-C-monitor met dock

Deze Philips QHD-monitor met USB-C-dock maakt een einde aan kabelwirwar. Geniet van QHD-beelden, veilige verbinding met intranet en laad uw notebook op — allemaal tegelijkertijd met één enkele USB-C-kabel.

Eén USB-C-kabelverbinding

- Ingebouwd USB-C-basisstation
- Sluit uw notebook aan met één USB-C-kabel
- Voorzie een compatibel notebook van stroom en laad deze op via de monitor
- Kristalheldere QHD-beelden in 2560x1440 bekijken
- Razendsnelle gegevensoverdracht via USB 3.1
- Ingebouwd RJ-45-ethernet zorgt voor gegevensbeveiliging

Verbluffende prestaties

- Ultra Wide-Color met nog meer kleuren voor een levendig beeld
- IPS-technologie voor volle kleuren en een brede kijkhoek
- LowBlue-modus voor oogvriendelijke productiviteit
- Scherm met smalle rand voor een naadloos uiterlijk

Duurzaam eco-ontwerp

- Met PowerSensor bespaart u tot 70% op uw energiekosten

PHILIPS

Kenmerken

Ingebouwd USB-C-basisstation



Dit Philips-scherm heeft een ingebouwd USB type-C-basisstation met stroomvoorziening. Met de slanke, omkeerbare USB-C-aansluiting kunt u gemakkelijk docken met één kabel. Maak het uzelf gemakkelijker door al uw randapparatuur zoals toetsenbord, muis en uw RJ-45-ethernetkabel op het basisstation van de monitor aan te sluiten. Sluit gewoon uw notebook en deze monitor aan met één USB-C-kabel om met een hoge resolutie te bekijken en supersnel gegevens over te brengen. Uw notebook wordt ook nog eens tegelijkertijd van stroom voorzien en opgeladen.

Voorzie uw notebook van stroom en laad deze op

Deze monitor heeft een ingebouwde USB-C-aansluiting die apparaten van stroom kan voorzien. Met intelligent en flexibel energiebeheer kunt u uw compatibele* notebook nu rechtstreeks vanaf de monitor van stroom voorzien of opladen met één enkele USB-C-kabel.

Kristalheldere QHD-beelden

Deze Philips-beeldschermen bieden kristalheldere, Quad HD beelden van 2560 x 1440 of 2560 x 1080 pixels. Uw beelden komen tot leven door de hoge prestaties en de grote pixeldichtheid. De beelden kunnen afkomstig zijn van verbindingen met hoge bandbreedte zoals DisplayPort, HDMI of Dual link DVI. Of u nu een veeleisende professional bent die extreem gedetailleerde informatie

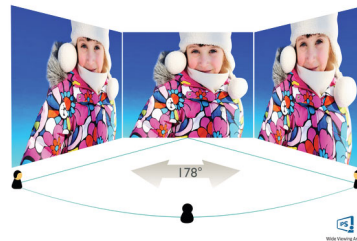
voor zijn CAD-CAM toepassingen nodig heeft of die grafische 3D-toepassingen gebruikt, of een financieel expert bent die met enorme spreadsheets werkt, Philips-displays geven u een kristalhelder beeld.

Ultra Wide-Color-technologie



Ultra Wide-Color-technologie levert een breder spectrum aan kleuren voor een schitterend beeld. Het bredere 'kleurengamma' van Ultra Wide-Color produceert meer natuurlijk uitziend groen, levendiger rood en dieper blauw. Breng mediaentertainment, afbeeldingen en zelfs productiviteit tot leven met de intense kleuren van de Ultra Wide-Color-technologie.

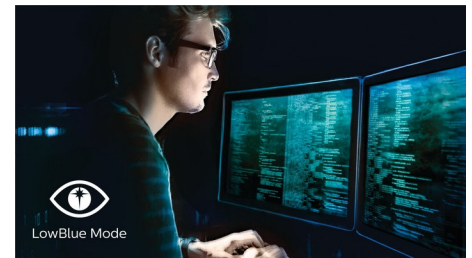
IPS-technologie



IPS-schermen maken gebruik van een geavanceerde technologie waardoor u kunt genieten van een extra brede kijkhoek van 178/178 graden. Hierdoor kunt u het scherm vanuit bijna elke hoek zien, zelfs in een draaimodus van 90 graden! De IPS-schermen bieden, in tegenstelling tot de normale TN-panelen, scherpe beelden met levendige kleuren. Niet

alleen ideaal voor het bekijken van foto's, het afspelen van films en het surfen op internet, maar ook voor professionele toepassingen waarbij kleurnauwkeurigheid en constante helderheid zeer belangrijk is.

LowBlue-modus



Onderzoek heeft aangetoond dat de blauwe lichtstralen met een korte golflengte van LED-displays, net als ultravioletstralen, na een tijdje uw ogen kunnen beschadigen en uw gezichtsvermogen kunnen aantasten. De LowBlue-modus van Philips is ontwikkeld voor uw welzijn en maakt gebruik van slimme softwaretechnologie om schadelijk blauw licht met een korte golflengte te verminderen.

Ultradunne rand



De nieuwe Philips-schermen hebben zeer smalle randen die zorgen voor minimale afleiding en een maximale kijkgrootte. Deze schermen zijn bij uitstek geschikt voor opstellingen met meerdere schermen zoals bij gaming, grafisch ontwerp of professionele toepassingen. Dankzij de zeer smalle rand hebt u het gevoel dat u één groot scherm gebruikt.



USB-C Docking



Quad HD



Ultra Wide-Color



Wide Viewing Angle



SmartErgo Base



LowBlue Mode



Ultra Narrow Bezel



PowerSensor



Ethernet

Specificaties

Beeld/scherm

- Type LCD-scherm: IPS-technologie
- Type achtergrondverlichting: W-LED-systeem
- Schermgrootte: 27 inch / 68,5 cm
- Displaycoating: Antireflectie, 3H, waas 25%
- Effectief weergavegebied: 596,7 x 335,7 (h x v)
- Beeldformaat: 16:9
- Maximale resolutie: 2560 x 1440 bij 75 Hz*
- Pixel dichtheid: 109 PPI
- Responstijd (normaal): 5 ms (grijs naar grijs)*
- Helderheid: 350 cd/m²
- Contrastverhouding (normaal): 1000:1
- SmartContrast: 50.000.000:1
- Pixelpitch: 0,233 x 0,233 mm
- Kijkhoek: 178° (H)/178° (V), bij C/R > 10
- Trillingsvrij
- Beeldverbetering: SmartImage
- Kleurenbereik (standaard): NTSC 114%, sRGB 132%*
- Schermkleuren: 16,7 M
- Scanfrequentie: 30 - 99 kHz (H) / 50 - 76 Hz (V)
- sRGB
- LowBlue-modus
- EasyRead

Connectiviteit

- Signaal invoer: DisplayPort 1.2 x 1, HDMI 1.4 x 1
- Signaal uitvoer: DisplayPort-uit x 1
- USB: USB-C 3.1 x 1 Gen 2 (upstream), USB 3.1 x 3 (downstream, met snel opladen)*
- Audio (in/uit): Hoofdtelefoonuitgang
- RJ45: Ethernet LAN tot 1G*
- Gesynchroniseerde invoer: Aparte synchronisatie, Synchronisatie op groen

USB

- USB-C: Omkeerbare stekkeraansluiting
- Supersnel: Gegevens- en video-overdracht
- DP: Ingebouwde DisplayPort Alt-modus
- Stroomvoorziening: USB PD versie 2.0
- USB-C maximale stroomvoorziening: Tot 65 W (5 V/3 A; 7 V/3 A; 9 V/3 A; 12 V/3 A; 15 V/3 A; 20 V/3 A)

Comfort

- Ingebouwde luidsprekers: 2 W x 2
- Gebruikersgemak: SmartImage, Input, PowerSensor, Menu, Aan/Uit
- Beheerssoftware: SmartControl
- OSD-talen: Braziliaans, Portugees, Tsjechisch, Nederlands, Engels, Fins, Frans, Duits, Grieks, Hongaars, Italiaans, Japans, Koreaans, Pools, Portugees, Russisch, Vereenvoudigd Chinees, Spaans, Zweeds, Traditioneel Chinees, Turks, Oekraïens
- Andere handige opties: Kensington-slot, VESA-standaard (100 x 100 mm)
- Plug & Play-compatibiliteit: DDC/CI, Mac OS X,

sRGB, Windows 10 / 8.1 / 8 / 7

Standaard

- In hoogte verstelbaar: 150 mm
- Pivot: 90 graden
- Draaihoek: -175/175 graad
- Kantelfunctie: -5/30 graad

Vermogen

- ECO-modus: 19,7 W (normaal)
- Ingeschakeld: 19,02 W (normaal) (testmethode EnergyStar)
- Stand-by-modus: < 0,5 W (normaal)
- Uitmodus: 0 W met Zero Power-schakelaar
- Energieklasse: E
- LED-indicator voor voeding: In werking - wit, Stand-by-modus - wit (knipperend)
- Stroomvoorziening: Ingebouwd, 100 - 240 V AC, 50-60 Hz

Afmetingen

- Product met standaard (max. hoogte): 614 x 548 x 257 mm
- Product zonder standaard (mm): 614 x 372 x 56 mm
- Verpakking in mm (b x h x d): 690 x 458 x 252 mm

Gewicht

- Product met standaard (kg): 7,38 kg
- Product zonder standaard (kg): 4,95 kg
- Product met verpakking (kg): 10,16 kg

Voorwaarden voor een goede werking

- Temperatuurbereik (in bedrijf): 0 °C tot 40 °C °C
- Temperatuurbereik (opslag): -20 °C tot 60 °C °C
- Relatieve vochtigheid: 20% - 80% %
- Hoogte: In werking: 3658 m, niet in werking: 12.192 m
- MTBF (aangetoond): 70.000 uur (achtergrondverlichting niet meegerekend)

Duurzaamheid

- Milieu en energie: PowerSensor, EnergyStar 8.0, EPEAT*, TCO Edge-gecertificeerd, RoHS, WEEE
- Recyclebaar verpakkingsmateriaal: 100 %
- Gerecyclede kunststoffen: 85%
- Specifieke stoffen: PVC/BFR-vrije behuizing, Kwikvrij

Voldoet aan de normen

- Officiële goedkeuringen: CE-markering, FCC-klasse B, SEMKO, cETLus, CU-EAC, TUV Ergo, TUV/GS, EPA, OEKRAÏENS, ICES-003, CCC, CECP, PSB, CEL, CB

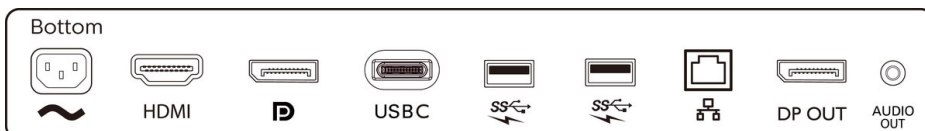
Kast

- Rand voorzijde: Zwart
- Achterzijde: Zwart

- Voet: Zwart
- Afwerking: Volume

Inhoud van de doos

- Monitor met standaard
- Kabels: HDMI-kabel, DP-kabel, USB-C naar C-kabel, USB-C naar A-kabel, voedingskabel
- Gebruikersdocumentatie



Publicatiedatum
2022-05-16

Versie: 6.0.1

12 NC: 8670 001 54525
EAN: 87 12581 75248 4

© 2022 Koninklijke Philips N.V.
Alle rechten voorbehouden.

Specificaties kunnen zonder voorafgaande kennisgeving worden gewijzigd. Handelsmerken zijn het eigendom van Koninklijke Philips N.V. en hun respectieve eigenaren.

www.philips.com

* Voor video-overdracht via USB-C moet uw laptop/apparaat USB-C met DP Alt-modus ondersteunen

* Activiteiten zoals het delen van schermen en het streamen van onlinevideo en -audio via internet kunnen de prestaties van uw netwerk beïnvloeden. De algehele audio- en videokwaliteit is afhankelijk van uw hardware, netwerkbandbreedte en de prestaties daarvan.

* Voor de USB-C-functie voor voeding en opladen moet uw notebook/apparaat de standaardspecificaties voor stroomvoorziening via USB-C ondersteunen. Raadpleeg de gebruikershandleiding bij uw notebook of neem contact op met de fabrikant voor meer informatie.

* "IPS"-naam/handelsmerk en verwante octrooien voor technologieën zijn eigendom van hun respectieve eigenaars.

* De maximale resolutie is geschikt voor HDMI-input DP- of USB-C-input.

* Waarde responstijd gelijk aan SmartResponse

* NTSC-regio gebaseerd op CIE 1976

* sRGB-regio gebaseerd op CIE 1931

* Als uw ethernetverbinding traag lijkt, opent u het OSD-menu en selecteert u USB 3.0 of een latere versie die de LAN-snelheid tot 1G ondersteunt.

* EPEAT-classificatie is alleen geldig waar Philips het product registreert. Ga naar <https://www.epeat.net/> voor informatie over de registratiestatus in uw land.

* De monitor kan er anders uitzien dan op de afbeeldingen waarop de functies zijn aangegeven.