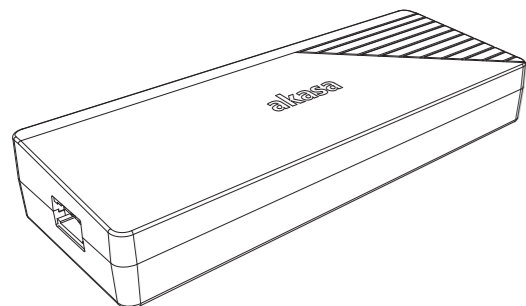
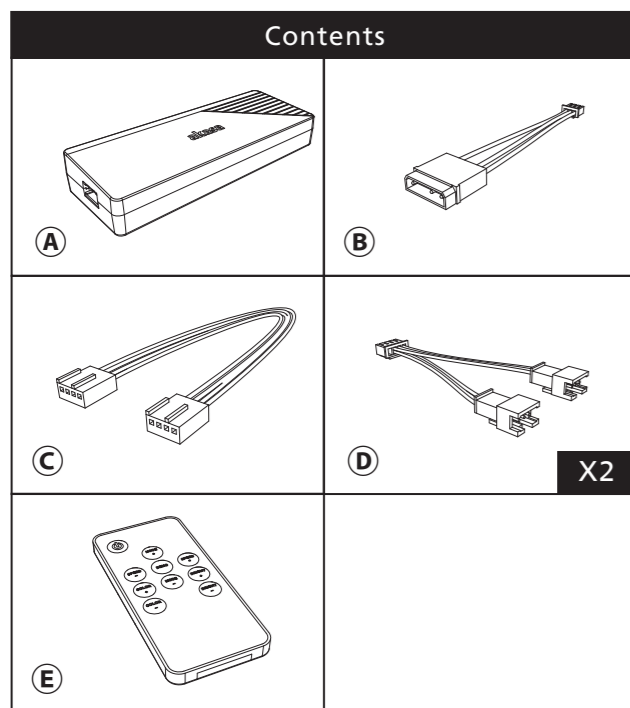


vegas

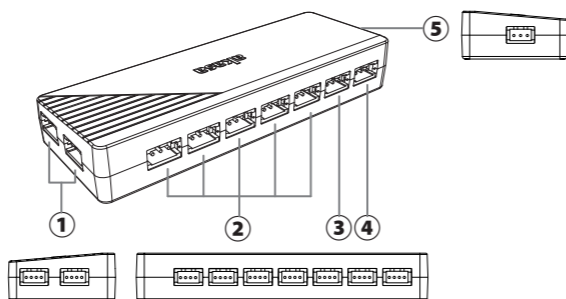
ADDRESSABLE RGB LED CONTROLLER



User Manual
Product Code: AK-MX246



Panel



GB
 ① +5V addressable RGB LED device connector channel (Plug in the LED strip connector extension cable here via the connector channel)
 ② Fan connector channel (FAN2-FAN6)
 ③ CPU fan port
 ④ PWM port
 ⑤ Power connector (Plug in the Molex power cable here)

FR
 ① Connecteur de dispositif LED RVB adressable +5V (Branchez ici le câble d'extension du connecteur de la bande LED via le canal du connecteur)
 ② Canal du connecteur de ventilateur (FAN2-FAN6)
 ③ Port de ventilateur du CPU
 ④ Port PWM
 ⑤ Connecteur d'alimentation (Branchez ici le câble d'alimentation Molex)

D
 ① 5V adressierbarer RGB-LED-Gerätesteckerkanal (hier über den Steckerkanal das LED-Streifen-Verlängerungskabel einstecken)
 ② Lüfteranschlusskanal (FAN2-FAN6)
 ③ CPU-Lüfteranschluss
 ④ PWM-Anschluss
 ⑤ Netzstecker (hier das Molex-Netzkabel einstecken)

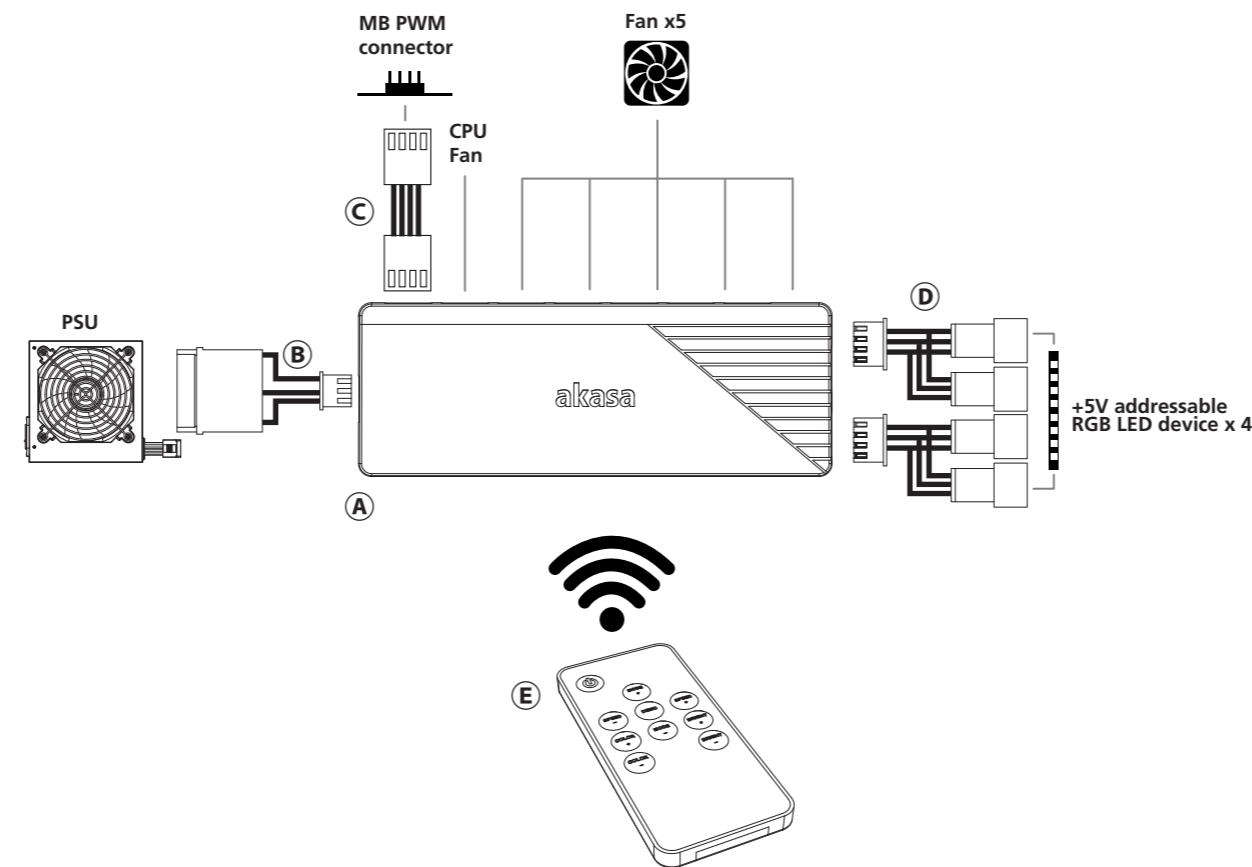
PT
 ① Canal Controlador de LED RGB +5V (basta plugar o cabo da cinta de LED no conector do canal)
 ② Canal para conector fan (FAN2-FAN6)
 ③ Entrada CPU fan
 ④ Entrada PWM
 ⑤ Conector de força (Basta utilizar o cabo de força Molex)

ES
 ① Canal de conexión de dispositivos LED RGB direccionables de +5V (conecte aquí el cable alargador de la tira de LEDs a través del canal de conexión)
 ② Canal de conexión de ventiladores (FAN2-FAN6)
 ③ Puerto del ventilador de la CPU
 ④ Puerto PWM
 ⑤ Conector de alimentación (enchufe aquí el cable de alimentación Molex)

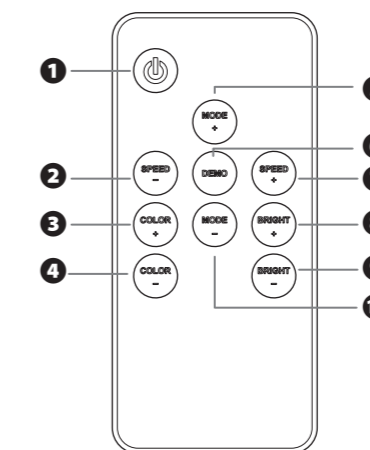
JP
 ① +5V アドレス可能RGB LEDデバイス コネクタ チャンネル (コネクタチャンネルを経由してここへLEDストリップコネクタ延長ケーブルを接続)
 ② ファンコネクタチャンネル (FAN2-FAN6)
 ③ CPUファンポート
 ④ PWMポート
 ⑤ 電源コネクタ (ここへMolex電源ケーブルを接続)

CN
 ① +5V可寻址RGB LED设备连接器通道 (通过连接器通道在此处插入LED灯条连接器延长线)
 ② 风扇连接器通道 (风扇2-风扇6)
 ③ CPU风扇端口
 ④ PWM端口
 ⑤ 电源连接器 (在此处插入Molex电源线)

Layout



Remote controller



GB
 ① Power on / off
 ② Decrease speed of light
 ③ Next colour
 ④ Previous colour
 ⑤ Next colour mode
 ⑥ Mode demo
 ⑦ Increase speed of light
 ⑧ Increase brightness of LED
 ⑨ Decrease brightness of LED
 ⑩ Previous colour mode

Note: Remote control speed+/- keys can only adjust the speed of light and cannot adjust the fan speed

FR
 ① Marche/Arrêt
 ② Diminuer la vitesse de la lumière
 ③ Couleur suivante
 ④ Couleur précédente
 ⑤ Mode Couleur suivante
 ⑥ Mode Démo
 ⑦ Augmenter la vitesse de la lumière
 ⑧ Augmenter la luminosité de la LED
 ⑨ Diminuer la luminosité de la LED
 ⑩ Mode Couleur précédente

Remarque : Les touches de télécommande speed+/- ne peuvent régler que la vitesse de la lumière et ne peuvent pas régler la vitesse du ventilateur.

D
 ① Strom ein / aus
 ② Lichtgeschwindigkeit verringern
 ③ Nächste Farbe
 ④ Vorherige Farbe
 ⑤ Nächster Farbmodus
 ⑥ Demo-Modus
 ⑦ Lichtgeschwindigkeit erhöhen
 ⑧ Helligkeit der LED erhöhen
 ⑨ Helligkeit der LED verringern
 ⑩ Vorheriger Farbmodus

Hinweis: Die +/- Tasten der Fernbedienung können nur die Lichtgeschwindigkeit und nicht die Lüfterdrehzahl einstellen

Lighting mode
 Press the mode+ or mode- button to select the pattern

1. Constant mode (Single colour)
2. Blinking mode (Single colour)
3. Flashing mode (Seven-colour cycle)
4. Breathing mode (Single colour)
5. Breathing mode (Seven-colour cycle)
6. Gradient mode (Seven-colour cycle)
7. Running mode (Single colour)
8. Running mode (Seven-colour cycle)
9. Wave breathing mode (Single colour)
10. Wave breathing mode (Seven-colour cycle)
11. Rainbow mode

PT
 ① Liga / Desliga
 ② Diminuir a velocidade da luz
 ③ Próxima cor
 ④ Cor anterior
 ⑤ Próximo modo
 ⑥ Modo demonstração
 ⑦ Aumentar a velocidade da luz
 ⑧ Aumentar o brilho do LED
 ⑨ Diminuir o brilho do LED
 ⑩ Modo de cor anterior

Nota: Os botões de velocidade +/- do controle só ajustam a velocidade da iluminação, não podem ajustar a velocidade do fan.

ES
 ① Encendido / apagado
 ② Disminuir la velocidad de la luz
 ③ Color siguiente
 ④ Color anterior
 ⑤ Modo color siguiente
 ⑥ Modo demostración
 ⑦ Aumentar la velocidad de la luz
 ⑧ Aumentar el brillo del LED
 ⑨ Disminuir el brillo del LED
 ⑩ Modo color anterior

Nota: Las teclas de control remoto de velocidad +/- solo pueden ajustar la velocidad de la luz y no pueden ajustar la velocidad del ventilador

JP
 ① 電源オン/オフ
 ② 照明のスピードを落とす
 ③ 次の色
 ④ 前の色
 ⑤ 次のカラーモード
 ⑥ デモモード
 ⑦ 照明のスピードを上げる
 ⑧ LEDの輝度を上げる
 ⑨ LEDの輝度を下げる
 ⑩ 前のカラーモード

メモ: リモコンのスピード+/-キーは照明のスピードのみを調整します。ファンのスピードは調整できません

CN
 ① 电源开/关
 ② 减小光速
 ③ 下一种颜色
 ④ 上一种颜色
 ⑤ 下一种颜色模式
 ⑥ 演示模式
 ⑦ 增大光速
 ⑧ 提高LED亮度
 ⑨ 降低LED亮度
 ⑩ 上一种颜色模式

注: 遥控器上的速度+/-键只能调节光的速度, 而不能调节风扇速度

Mode

Demo mode
 Press the Demo button to activate (Automatically start cycle through the lighting effects & colour)

1. Constant mode (Seven-colour cycle)
2. Flashing mode (Seven-colour cycle)
3. Breathing mode (Seven-colour cycle)
4. Gradient mode (Seven-colour cycle)
5. Running mode (Seven-colour cycle)
6. Wave breathing mode (Seven-colour cycle)
7. Rainbow mode

Colour mode
 Press the colour+ or colour- button to select the pattern

1. White
2. Red
3. Green
4. Blue
5. Purple
6. Yellow
7. Aqua