



Philips Brilliance
32:9 SuperWide Curved
LCD-scherm

P Line

49 (124 cm (48,8") diag.)
5120 x 1440 (Dual QHD)

Brilliance

498P9

Brede mogelijkheden

met twee hoogwaardige monitors in één

Ons bekroonde gebogen 32:9 SuperWide-scherm van 49 inch is als twee volledige hoogwaardige monitors in één. Productiviteitsverhogende functies zoals meerdere aansluitingen en geïntegreerde KVM bieden de prestaties en praktische voordelen die u verwacht.

Verbreed uw horizon

- 32:9 SuperWide beeldscherm, ontworpen om meerdere schermen te vervangen
- MultiView maakt tweevoudige verbinding en weergave tegelijkertijd mogelijk
- 1800r Curved display voor een intensere ervaring
- Vloeiende actie met adaptieve synchronisatietechnologie

Ontworpen voor uw manier van werken

- Ingebouwde KVM-switch om eenvoudig te schakelen tussen bronnen
- Minder vermoeide ogen met trillingsvrije technologie
- LowBlue-modus voor oogvriendelijke productiviteit
- Kantelen, zwenken en de hoogte verstellen voor de ideale kijkpositie

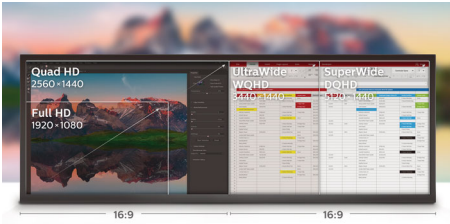


reddot award 2018
winner

PHILIPS

Kenmerken

32:9 SuperWide



Het 32:9 SuperWide 49 inch scherm, met 5120 x 1440 resolutie, is ontworpen als vervanging voor meerdere schermen, voor een brede opstelling. Het is alsof u twee 27 inch 16:9 Quad HD-schermen naast elkaar hebt staan. SuperWide-monitoren bieden het weergavegebied van twee monitoren zonder ingewikkelde configuratie.

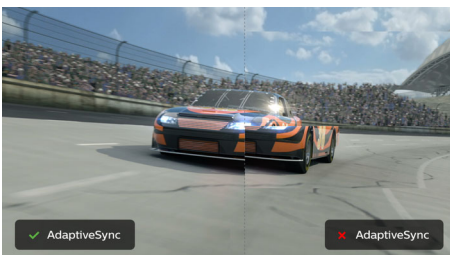
MultiView-technologie

Met de Philips MultiView-display met zeer hoge resolutie krijgt u toegang tot een wereld vol connectiviteit. MultiView maakt actieve tweevoudige verbinding en weergave mogelijk, zodat u kunt werken met meerdere apparaten, zoals PC's en notebooks tegelijkertijd, voor complex multitaken.

1800r Curved display

Innovatief gebogen display geeft minder beeldvervalsing, een breder gezichtsveld, minder schitteringen, en meer comfort voor de ogen.

Adaptive-Sync-technologie



Gaming hoort geen keuze te zijn tussen stotterende gameplay en haperende frames. Geniet van vloeiende, artefactvrije prestaties bij vrijwel elke framesnelheid met adaptieve synchronisatietechnologie, de soepele en snelle verversing en de uiterst snelle reactietijd.

MultiClient Integrated KVM



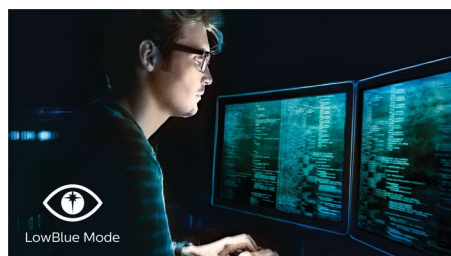
Met de MultiClient Integrated KVM-switch kunt u twee afzonderlijke PC's met een monitor, toetsenbord en muis bedienen. Met een handige knop kunt u snel schakelen tussen bronnen. Erg handig voor set-ups waarvoor Dual PC nodig is of één grote monitor om twee verschillende PC's op te tonen.

Trillingsvrije technologie



Door de manier waarop de helderheid wordt aangestuurd op schermen met LED-achtergrondverlichting ervaren sommige gebruikers trillingen op het scherm die vermoeide ogen veroorzaken. Trillingsvrije technologie van Philips biedt een nieuwe oplossing voor het reguleren van de helderheid en het verminderen van trillingen voor meer kijkplezier.

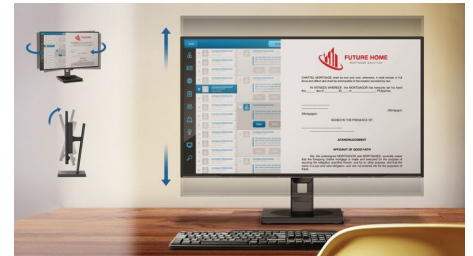
LowBlue-modus



Onderzoek heeft aangetoond dat de blauwe lichtstralen met een korte golflengte van LED-displays, net als ultravioletstralen, na een tijdje uw ogen kunnen beschadigen en uw

gezichtsvermogen kunnen aantasten. De LowBlue-modus van Philips is ontwikkeld voor uw welzijn en maakt gebruik van slimme softwaretechnologie om schadelijk blauw licht met een korte golflengte te verminderen.

Compact Ergo Base



De Compact Ergo Base is een gebruiksvriendelijke monitorvoet van Philips met kantel-, zwenk- en hoogteverstellingsfuncties waarmee iedere gebruiker de monitor kan verstellen voor optimaal kijkcomfort en maximale efficiëntie.



iF Design

De iF DESIGN AWARD is een kwaliteitsmerk voor buitengewoon design en daarnaast een symbool dat consumenten kunnen

vertrouwen.

De Philips Brilliance 49" SuperWide Curved Monitor biedt ultieme beeldechtheid en schermformaat en maximaliseert gebruikersfuncties



reddot award 2018
winner

Red Dot

Red Dot is een indicatie dat een product deel uitmaakt van het beste in ontwerp en business.

De taak dit grote scherm op een standaard te plaatsen met een vergelijkbare uitstraling is op een voorbeeldige manier volbracht. Het resultaat is een monitor als artistieke eenheid



Specificaties

Beeld/scherm

- Type LCD-scherm: VA LCD
- Adaptief synchroniseren
- Type achtergrondverlichting: W-LED-systeem
- Schermgrootte: 48,8 inch / 124 cm
- Displaycoating: Antireflectie, 3H, waas 25%
- Effectief weergavegebied: 1193,5 (H) x 335,7 (V) - bij 1800R kromming*
- Beeldformaat: 32:9
- Maximale resolutie: 5120 x 1440 bij 70 Hz*
- Pixeldichtheid: 109 PPI
- Responstijd (normaal): 5 ms (grijs naar grijs)*
- Helderheid: 450 cd/m²
- Contrastverhouding (normaal): 3000:1
- SmartContrast: 80.000.000:1
- Pixelpitch: 0,233 x 0,233 mm
- Kijkhoek: 178° (H)/178° (V), bij C/R > 10
- Trillingsvrij
- Beeldverbetering: SmartImage
- Schermkleuren: 16,7 M
- Kleurenbereik (standaard): NTSC 103%*, sRGB 121%*, Adobe RGB 91%*
- Scanfrequentie: 30 - 140 kHz (H) / 48 - 70 Hz (V); adaptieve synchronisatie (voor HDMI/DP)
- SmartUniformity: 97~102%
- Delta E: < 2
- sRGB
- LowBlue-modus
- EasyRead

Connectiviteit

- Signaal invoer: DisplayPort 1.4 x 1, HDMI 2.0 b x 2
- HDCP: HDCP 2.2 (HDMI / DP)
- USB: USB 3.2 x 2 (upstream), USB 3.2 x 4 (downstream met B.C 1.2 voor snel opladen x 1)
- Gesynchroniseerde invoer: Aparte synchronisatie
- Audio (in/uit): Hoofdtelefoonuitgang

Comfort

- Ingebouwde luidsprekers: 5 W x 2
- MultiView: PBP (2 apparaten)
- Gebruikersgemak: SmartImage, Input, Gebruiker, Menu, Aan/Uit
- Beheerssoftware: SmartControl
- OSD-talen: Braziliaans, Portugees, Tsjechisch, Nederlands, Engels, Fins, Frans, Duits, Grieks, Hongaars, Italiaans, Japans, Koreaans, Pools, Portugees, Russisch, Vereenvoudigd Chinees, Spaans, Zweeds, Traditioneel Chinees, Turks, Oekraïens
- Andere handige opties: Kensington-slot, VESA-standaard (100 x 100 mm)
- Plug & Play-compatibiliteit: DDC/CI, Mac OS X, sRGB, Windows 10 / 8.1 / 8 / 7

Standaard

- In hoogte verstelbaar: 130 mm
- Draaihoek: +/- 20 graad
- Kantelfunctie: -5~15 graad

Vermogen

- ECO-modus: 41,7 W (normaal)
- Energieklasse: G
- Ingeschakeld: 43,9 W (normaal) (testmethode EnergyStar)
- Stand-by-modus: 0,3 W
- Uitmodus: 0 W met Zero Power-schakelaar
- LED-indicator voor voeding: In werking - wit, Stand-by-modus - wit (knipperend)
- Stroomvoorziening: Ingebouwd, 100 - 240 V AC, 50-60 Hz

Afmetingen

- Product met standaard (max. hoogte): 1194 x 568 x 303 mm
- Product zonder standaard (mm): 1194 x 369 x 156 mm
- Verpakking in mm (b x h x d): 1308 x 384 x 553 mm

Gewicht

- Product met standaard (kg): 15,20 kg
- Product zonder standaard (kg): 10,90 kg
- Product met verpakking (kg): 21,22 kg

Voorwaarden voor een goede werking

- Temperatuurbereik (in bedrijf): 0 °C tot 40 °C °C
- Temperatuurbereik (opslag): -20 °C tot 60 °C °C
- Relatieve vochtigheid: 20% - 80% %
- Hoogte: In werking: 3658 m, niet in werking: 12.192 m
- MTBF (aangegeven): 70.000 uur (achtergrondverlichting niet meegerekend)

Duurzaamheid

- Milieu en energie: EnergyStar 8.0, EPEAT*, RoHS, TCO-gecertificeerd
- Recyclebaar verpakkingsmateriaal: 100 %
- Gerecyclede kunststoffen: 35%
- Specifieke stoffen: PVC/BFR-vrije behuizing, Kwikvrij

Voldoet aan de normen

- Officiële goedkeuringen: CB, EPA, FCC-klasse B, ICES-003, CE-markering, CU-EAC, cETLus, TUV/GS, TUV Ergo, SEMKO, OEKRAÏENS

Kast

- Rand voorzijde: Zwart
- Achterzijde: Zwart
- Voet: Zwart
- Afwerking: Volume

Inhoud van de doos

- Monitor met standaard
- Kabels: HDMI-kabel, DP-kabel, voedingskabel
- Gebruikersdocumentatie



Publicatiedatum
2022-04-21

Versie: 8.0.2

12 NC: 8670 001 67611
EAN: 87 12581 76733 4

© 2022 Koninklijke Philips N.V.
Alle rechten voorbehouden.

Specificaties kunnen zonder voorafgaande kennisgeving worden gewijzigd. Handelsmerken zijn het eigendom van Koninklijke Philips N.V. en hun respectieve eigenaren.

www.philips.com

* Straal van boog van de schermkromming in mm

* De maximale resolutie is geschikt voor HDMI-input of DP-input.

* Waarde responstijd gelijk aan SmartResponse

* NTSC-regio gebaseerd op CIE 1976

* sRGB-regio gebaseerd op CIE 1931

* Adobe RGB-dekking op basis van CIE1976

* Activiteiten zoals het delen van schermen en het streamen van onlinevideo- en -audio via internet kunnen de prestaties van uw netwerk beïnvloeden. De algehele audio- en videokwaliteit is afhankelijk van uw hardware, netwerkbandbreedte en de prestaties daarvan.

* EPEAT-classificatie is alleen geldig waar Philips het product registreert. Ga naar <https://www.epeat.net/> voor informatie over de registratiestatus in uw land.

* De monitor kan er anders uitzien dan op de afbeeldingen waarop de functies zijn aangegeven.