



# GEBRUIKERSHANDLEIDING

# LED LCD MONITOR

(LED-Monitor\*)

\* De LG LED-monitoren zijn monitoren met LED-achtergrondverlichting.

Lees deze handleiding zorgvuldig door voordat u het apparaat bedient en bewaar de handleiding op een veilige plek zodat u deze in de toekomst kunt raadplegen.

29WP500    29WP50S

34WP500    34WP50S

34WP550

[www.lg.com](http://www.lg.com)

Copyright © 2020 LG Electronics Inc. Alle rechten voorbehouden.

# INHOUDSOPGAVE

LICENTIE .....	2
MONTEREN EN VOORBEREIDEN.....	3
DE MONITOR GEBRUIKEN .....	9
GEBRUIKERSINSTELLINGEN .....	10
PROBLEMEN OPLOSSEN .....	18
PRODUCTSPECIFICATIES.....	20

# LICENTIE

Elk model heeft andere licenties. Ga naar [www.lg.com](http://www.lg.com) voor meer informatie over de licentie.



De begrippen HDMI, HDMI High-Definition Multimedia Interface en het HDMI-logo zijn handelsmerken of geregistreerde handelsmerken van HDMI Licensing Administrator, Inc. in de Verenigde Staten en andere landen.

# MONTEREN EN VOORBEREIDEN



## LET OP

- Gebruik alleen originele onderdelen, om de veiligheid en prestaties van het product te garanderen.
- Eventuele beschadiging en letsel door gebruik van namaakonderdelen worden niet gedekt door de garantie.
- Het wordt aanbevolen de meegeleverde onderdelen te gebruiken.
- Als u kabels gebruikt die niet zijn goedgekeurd door LG, wordt het beeld mogelijk niet weergegeven of kan er beeldruis optreden.
- De afbeeldingen in dit document geven standaardprocedures weer, het product ziet er mogelijk anders uit t.o.v. de afbeelding.
- Breng geen vreemde stoffen (oliën, smeermiddelen, enz.) aan de schroeven aan tijdens de montage van het product. (Doet u dit toch, dan kan het product beschadigd raken.)
- Als u overmatig veel kracht uitoefent bij het aandraaien van de schroeven, kan de monitor beschadigd raken. De hierdoor ontstane schade valt niet onder de productgarantie.
- Draag de monitor niet ondersteboven door alleen de basis vast te houden. De monitor kan dan van de standaard vallen, wat persoonlijk letsel kan veroorzaken.
- Raak het scherm van de monitor niet aan wanneer u de monitor optilt of verplaatst. Door de uitgeoefende druk kan de monitor beschadigd raken.
- Voor golfpatroon op uiterlijk, in tegenstelling tot de normale coatingmethode, wordt het gebruikt op toegevoegd glittermateriaal in grondstof. Zonder afgebladerd uiterlijk, heeft het een goede duurzaamheid. Gebruik het gerust, want er is geen probleem bij het gebruik van dit product.

## OPMERKING

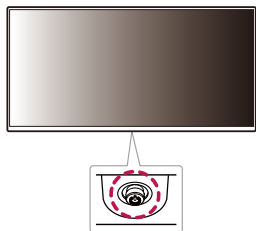
- De onderdelen zien er mogelijk anders uit dan hieronder afgebeeld.
- Alle productinformatie en -specificaties in deze handleiding kunnen zonder voorafgaande kennisgeving worden gewijzigd om de prestaties van het product te verbeteren.
- Voor accessoires gaat u naar een elektronicawinkel of webshop of neemt u contact op met de winkel waar u het product heeft gekocht.
- Afhankelijk van de regio kan het meegeleverde netsnoer verschillen.

## Ondersteunde stuurprogramma's en software

U kunt de nieuwste versie van de LGE website ([www.lg.com](http://www.lg.com)) downloaden en installeren.

Stuurprogramma's en software	Installatieprioriteit
Stuurprogramma voor monitor	Aanbevolen
OnScreen Control	Aanbevolen
Dual Controller	Optioneel

## Beschrijving van product en knoppen



### De joystickknop gebruiken

U kunt de functies van de monitor heel eenvoudig bedienen door op de joystickknop te drukken of de knop met uw vinger naar links/rechts/omhoog/omlaag te bewegen.

#### Basisfuncties

		<b>Inschakelen</b>	Druk eenmaal met uw vinger op de joystickknop om de monitor in te schakelen.
		<b>Uitschakelen</b>	Houd eenmaal met uw vinger de joystickknop meer dan 3 seconden ingedrukt om de monitor uit te schakelen.
		<b>Volumeregeling</b>	U kunt het volume regelen door de joystickknop naar links/rechts te bewegen.

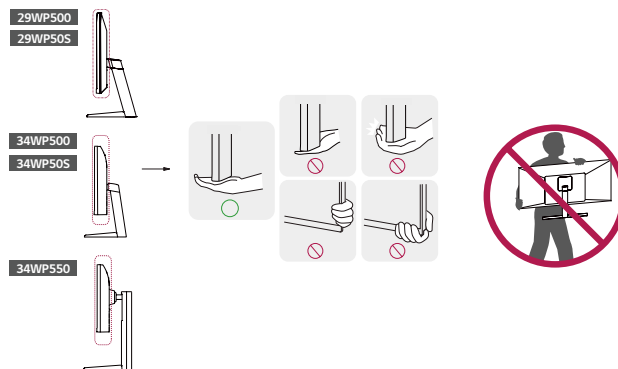
#### ! OPMERKING

- De joystickknop bevindt zich aan de onderkant van de monitor.

## De monitor verplaatsen en optillen

Wanneer u de monitor wilt verplaatsen of optillen, volgt u de onderstaande instructies om te voorkomen dat de monitor krassen oploopt of wordt beschadigd en om de monitor, ongeacht vorm of grootte, veilig te transporteren.

- U wordt geadviseerd om de monitor in de oorspronkelijke doos of het verpakkingsmateriaal te plaatsen voordat u deze verplaatst.
- Koppel het netsnoer en alle andere kabels los voordat u de monitor verplaatst of optilt.
- Houd de onder- en zijkant van de monitor stevig vast. Houd de monitor niet bij het scherm zelf vast.
- Wanneer u de monitor vasthoudt, moet het scherm van u af zijn gekeerd om te voorkomen dat er krassen op komen.
- Bij het vervoeren van de monitor mag de monitor niet worden blootgesteld aan schokken of buitensporige trillingen.
- Houd de monitor tijdens het verplaatsen altijd rechtop; draai de monitor nooit op zijn zij en kantel deze niet.



#### ! LET OP

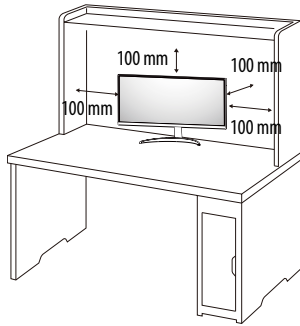
- Probeer het scherm van de monitor niet aan te raken.
  - Dit kan leiden tot beschadiging van het scherm of van pixels waarmee beelden worden gevormd.
- Als u het monitorpaneel gebruikt zonder de basis van de standaard, kan de joystickknop ervoor zorgen dat de monitor onstabiel wordt en valt, waardoor deze beschadigd raakt of mensen gewond kunnen raken. Ook de joystickknop kan hierdoor defect raken.

## Installatie op een tafel

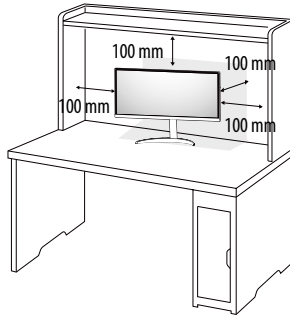
- Til de monitor op en plaats deze rechtop op de tafel. Plaats de monitor ten minste 100 mm van de muur om te zorgen voor voldoende ventilatie.

29WP500 29WP50S

34WP500 34WP50S



34WP550

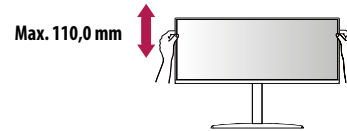


### ! LET OP

- Koppel het netsnoer los voordat u de monitor verplaatst of installeert. Er bestaat een risico op een elektrische schok.
- Gebruik alleen het netsnoer dat bij het product is meegeleverd en sluit deze aan op een geaard stopcontact.
- Als u een extra netsnoer nodig hebt, neem dan contact op met uw plaatselijke leverancier of de dichtstbijzijnde winkel.

## De hoogte van de standaard aanpassen 34WP550

- Plaats de monitor rechtop op de standaard.
- Houd de monitor altijd met twee handen vast.



### ! WAARSCHUWING

- Plaats uw hand niet op de standaard als u de hoogte van het scherm aanpast, om letsel aan uw vingers te voorkomen.

## De hoek aanpassen

- Plaats de monitor rechtop op de standaard.
- Pas de hoek van het scherm aan.

29WP500 34WP500 29WP50S 34WP50S

Het scherm kan  $-5^\circ$  tot  $15^\circ$  naar voren en achteren worden gekanteld voor optimaal kijkgemak.

34WP550

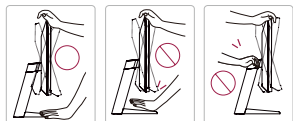
Het scherm kan  $-5^\circ$  tot  $20^\circ$  naar voren en achteren worden gekanteld voor optimaal kijkgemak.

### ! WAARSCHUWING

- Om te voorkomen dat u uw vingers bezeert als u de kijkhoek van het scherm aanpast, mag u de onderzijde van de monitor niet vasthouden (zie afbeelding hieronder).
- Raak het scherm niet aan en druk er niet op wanneer u de kijkhoek van de monitor aanpast.

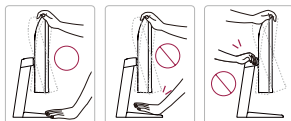
29WP500

29WP50S

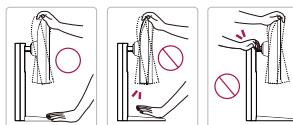


34WP500

34WP50S



34WP550



## De Kensington-vergrendeling gebruiken

De aansluiting voor het Kensington-veiligheidssysteem bevindt zich aan de onderkant van de monitor. Raadpleeg de gebruikershandleiding voor de Kensington-vergrendeling of bezoek de website op <http://www.kensington.com> voor meer informatie over montage en gebruik.

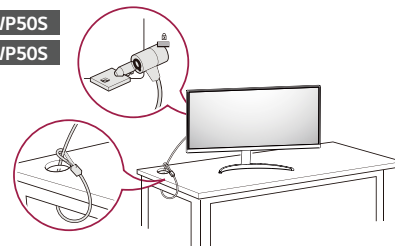
Bevestig de monitor aan een tafel met de kabel van het Kensington-veiligheidssysteem.

29WP500

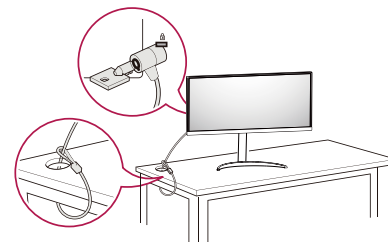
29WP50S

34WP500

34WP50S



34WP550



### ! OPMERKING

- Het Kensington-veiligheidssysteem is optioneel. Optionele accessoires zijn verkrijgbaar bij de meeste elektronicawinkels.

## De muurbevestigingsplaat bevestigen

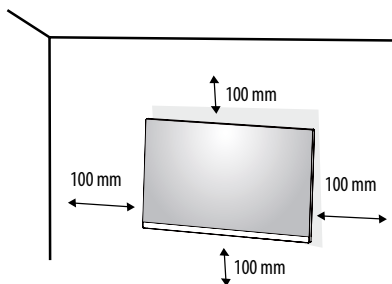
Deze monitor voldoet aan de vereisten voor de muurbevestigingsplaat of andere compatibele apparaten.

### ! OPMERKING

- De muurbevestigingsplaat wordt afzonderlijk verkocht.
- Raadpleeg de montagehandleiding van de muurbevestigingsplaat voor meer informatie over de montage.
- Oefen niet te veel druk uit bij het monteren van de muurbevestigingsplaat. Dit kan schade aan het scherm veroorzaken.
- Verwijder de standaard voordat u de monitor op de muurbevestigingsplaat installeert door de bevestiging van de standaard omgekeerd uit te voeren.

## Montage aan een muur

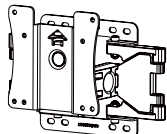
Bevestig de monitor ten minste 100 mm van de muur af en laat ongeveer 100 mm ruimte aan alle kanten van de monitor vrij om te zorgen voor voldoende ventilatie. U kunt gedetailleerde montage-instructies bij uw lokale elektronicawinkel opvragen. U kunt ook de handleiding raadplegen voor informatie over het monteren en instellen van een flexibele muurbevestigingssteun.



Bevestig een muurbeugel (optioneel) aan de achterzijde van de monitor als u de monitor aan een muur wilt monteren.

Zorg dat de muurbeugel stevig aan de monitor en de muur is bevestigd.

<b>Muurbevestiging (mm)</b>	100 x 100
<b>Standaardschroeven</b>	M4 x L10
<b>Aantal schroeven</b>	4
<b>Muurbevestigingsplaat (optioneel)</b>	LSW 149



### ! OPMERKING

- Een schroef die niet voldoet aan de VESA-richtlijn kan het product beschadigen en ertoe leiden dat de monitor valt. LG Electronics is niet verantwoordelijk voor ongevallen die worden veroorzaakt door het gebruik van niet-standaard schroeven.
- De muurbevestigingsset bevat een montagehandleiding en alle benodigde onderdelen.
- De muurbeugel is optioneel. Optionele accessoires zijn verkrijgbaar bij uw plaatselijke winkelier.
- De lengte van de schroef kan variëren per muurbeugel. Als u schroeven gebruikt die langer zijn dan de standaardlengte, kan de binnenkant van de monitor beschadigd raken.
- Raadpleeg voor meer informatie de gebruikershandleiding van de muurbeugel.

 **LET OP**

- Koppel het netsnoer los voor u de monitor verplaatst of installeert, om elektrische schokken te voorkomen.
- Als u de monitor aan het plafond of een schuine wand monteert, kan deze vallen en letsel veroorzaken.  
Gebruik een goedgekeurde muurbevestigingssteun van LG en neem contact op met uw plaatselijke winkelier of een vakman.
- Als u overmatig veel kracht uitoefent bij het aandraaien van de schroeven, kan de monitor beschadigd raken.  
De hierdoor ontstane schade valt niet onder de productgarantie.
- Gebruik een muurbeugel en schroeven die voldoen aan VESA-richtlijnen. Schade die wordt veroorzaakt door gebruik of oneigenlijk gebruik van ongeschikte onderdelen valt niet onder de productgarantie.
- De lengte van elke bevestigde schroef moet 8 mm of minder zijn, gemeten vanaf de achterkant van de monitor.



# DE MONITOR GEBRUIKEN

- Het product ziet er mogelijk anders uit dan op de afbeeldingen in deze handleiding is te zien. Druk op de joystickknop, ga naar Settings → Input, en selecteer vervolgens de ingangsoptie.

## ⚠ LET OP

- Druk niet langdurig op het scherm. Hierdoor kan het beeld vervormd raken.
- Voorkom dat een stilstaand beeld lang op het scherm wordt weergegeven. Hierdoor kan het beeld inbranden. Gebruik indien mogelijk een schermbeveiliging voor de PC.
- Gebruik een geaarde stekkerdoos of een geaard stopcontact als u het netsnoer op een stopcontact aansluit.
- Het beeld kan flikkeren als de monitor in een koude omgeving wordt ingeschakeld. Dit is normaal.
- Soms verschijnen rode, groene of blauwe stippen op het scherm. Dit is normaal.

## Aansluiten op een PC

- Deze monitor ondersteunt Plug and Play\*.

\* Plug and Play: Een functie waardoor u een apparaat op uw computer kunt aansluiten zonder dat u iets opnieuw hoeft te configureren of stuurprogramma's hoeft te installeren.

## HDMI-verbinding

Verzendt de digitale video- en audiosignalen vanaf uw PC naar de monitor.

## ⚠ LET OP

- Bij gebruik van een DVI naar HDMI- / DP (DisplayPort) naar HDMI-kabel kunnen er compatibiliteitsproblemen optreden.
- Gebruik een goedgekeurde kabel met het HDMI logo. Als u geen goedgekeurde HDMI kabel gebruikt, wordt het scherm mogelijk niet weergegeven of kan er een verbindingfout optreden.
- Aanbevolen HDMI-kabeltypen
  - High-Speed HDMI™-kabel
  - High-Speed HDMI™-kabel met Ethernet

## Aansluiten op AV-apparaten

### HDMI-verbinding

HDMI verzendt digitale video- en audiosignalen vanaf uw AV-apparaat naar de monitor.

## ⚠ OPMERKING

- Bij gebruik van een DVI naar HDMI- / DP (DisplayPort) naar HDMI-kabel kunnen er compatibiliteitsproblemen optreden.
- Gebruik een goedgekeurde kabel met het HDMI logo. Als u geen goedgekeurde HDMI kabel gebruikt, wordt het scherm mogelijk niet weergegeven of kan er een verbindingfout optreden.
- Aanbevolen HDMI-kabeltypen
  - High-Speed HDMI™-kabel
  - High-Speed HDMI™-kabel met Ethernet

## Randapparatuur aansluiten

### Hoofdtelefoon-verbinding

Sluit de hoofdtelefoon op de monitor aan via de poort voor de hoofdtelefoon.

## ⚠ OPMERKING

- Randapparatuur wordt afzonderlijk verkocht.
- Afhankelijk van de audio-instellingen van de PC en het externe apparaat zijn de functies van hoofdtelefoon en luidspreker mogelijk beperkt.
- Als u een Haakse aansluiting gebruikt, kan dit problemen veroorzaken bij het aansluiten van een ander extern apparaat op de monitor. Daarom wordt aanbevolen om een Rechte aansluiting te gebruiken.



Haaks



Recht  
(Aanbevolen)

# GEBRUIKERSINSTELLINGEN

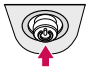


## ! OPMERKING

- De OSD (schermeergave) van uw monitor kan enigszins afwijken van de afbeeldingen in deze handleiding.

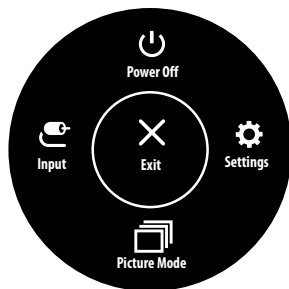
## Het hoofdmenu activeren



- 1 Druk op de joystickknop aan de onderkant van de monitor.
- 2 Beweeg de joystick omhoog/omlaag en naar links/rechts om de opties in te stellen.
- 3 Druk nogmaals op de joystickknop om het hoofdmenu af te sluiten.

Knop	Menustatus	Beschrijving
	Hoofdmenu uitgeschakeld	Hiermee schakelt u het hoofdmenu in.
	Hoofdmenu ingeschakeld	Hiermee verlaat u het menu. (Houd de knop meer dan 3 seconden ingedrukt om de monitor uit te schakelen. U kunt de monitor op deze manier op elk gewenst moment uitschakelen, ook als de OSD aan staat.)
	◀ Hoofdmenu uitgeschakeld	Hiermee past u het volumeniveau van de monitor aan.
	◀ Hoofdmenu ingeschakeld	Hiermee opent u de functies voor Input.
	▶ Hoofdmenu uitgeschakeld	Hiermee past u het volumeniveau van de monitor aan.
	▶ Hoofdmenu ingeschakeld	Hiermee opent u de functies voor Settings.
	▲ Hoofdmenu uitgeschakeld	Geeft de informatie over de huidige invoer weer.
	▲ Hoofdmenu ingeschakeld	Hiermee schakelt u de monitor uit.
	▼ Hoofdmenu uitgeschakeld	Geeft de informatie over de huidige invoer weer.
	▼ Hoofdmenu ingeschakeld	Hiermee opent u de Picture Mode.

## Funcities in het hoofdmenu



Hoofdmenu	Beschrijving
Input	Hiermee stelt u de modus Invoer in.
Power Off	Hiermee schakelt u de monitor uit.
Settings	Hiermee configureert u de scherminstellingen.
Picture Mode	Hiermee stelt u de beeldmodus in.
Exit	Hiermee verlaat u het menu.

## Menu-instellingen

- 1 Als u het OSD-menu wilt bekijken, drukt u op de joystickknop aan de onderkant van de monitor en opent u de Settings.
- 2 Beweeg de joystick omhoog/omlaag en naar links/rechts om de opties in te stellen.
- 3 Beweeg de joystick naar of druk op om terug te gaan naar het bovenste menu of om andere menu-items in te stellen.
- 4 U sluit het OSD-menu af door de joystick naar te bewegen totdat u het menu heeft verlaten.



Quick Settings



Input



Picture



General

### **OPMERKING**

- : Aan
- : Uit

## Quick Settings

Settings > Quick Settings	Beschrijving	
Brightness	Hiermee past u het contrast en de helderheid van het scherm aan.	
Contrast		
Volume	Hiermee past u het volumeniveau aan. <b>! OPMERKING</b> • U kunt Mute/Unmute afstellen door de joystickknop naar (▼) te bewegen in het menu Volume.	
Color Temp	Custom	De gebruiker kan deze naar rood, groen of blauw aanpassen.
	Warm	Hiermee stelt u de schermkleur in op een rode kleurtint.
	Medium	Hiermee stelt u de schermkleur in op een kleurtint tussen rood en blauw.
	Cool	Hiermee stelt u de schermkleur in op een blauwe kleurtint.
	Manual	De gebruiker kan de kleurtemperatuur nauwkeurig afstemmen.

## Input

Settings > Input	Beschrijving	
Input List	Hiermee selecteert u de invoermodus.	
Aspect Ratio	Hiermee past u de beeldverhouding aan.	
	Full Wide	Hiermee geeft u de video op breed scherm weer, ongeacht het ingevoerde videosignaal.
	Original	Hiermee geeft u een video weer volgens de beeldverhouding van het ingevoerde videosignaal.
	Cinema 1	Hiermee vergroot u het scherm met een beeldverhouding van 21:9.
	Cinema 2	Hiermee vergroot u het scherm met een beeldverhouding van 21:9, inclusief het zwarte gebied onderin voor ondertiteling.
Auto Input Switch	Wanneer de automatische invoerschakelaar op On is ingesteld, dan zal het beeldscherm bij het verbinden automatisch naar de nieuwe invoer.	
	On	Activeert Auto Input Switch.
	Off	Deactiveert Auto Input Switch.


## Picture

### ! OPMERKING

- De in te voeren Picture Mode is afhankelijk van hetingangssignaal.

Settings > Picture	Beschrijving		SDR-sigitaal	HDR-sigitaal
Picture Mode	Custom	Hiermee kan de gebruiker elk element aanpassen.	0	0
	Vivid	Verhoogt contrast, helderheid en scherpte om levendige beelden weer te geven.	0	0
	HDR Effect	Optimaliseert het scherm voor high dynamic range.	0	X
	Reader	Hiermee optimaliseert u het scherm voor het bekijken van documenten. U kunt het scherm helderder maken in het OSD-menu.	0	X
	Cinema	Hiermee optimaliseert u het scherm om de visuele effecten van een video te verbeteren.	0	0
	FPS	Deze modus is speciaal voor weergave van FPS spelletjes.	0	0
	RTS	Deze modus is geoptimaliseerd voor RTS Game (RTS-game).	0	0
	Color Weakness	Deze modus is bedoeld voor gebruikers die geen onderscheid kunnen maken tussen rood en groen. Hiermee kunnen gebruikers die moeite hebben om kleuren te herkennen, eenvoudig onderscheid maken tussen deze twee kleuren.	0	X
<b>! OPMERKING</b> <ul style="list-style-type: none"><li>• Indien de Picture Mode is gewijzigd, kan het beeldscherm flikkeren of de resolutie van uw PC-beeldscherm kan worden beïnvloed.</li></ul>				

Settings > Picture	Beschrijving		
Picture Adjust	Brightness	Hiermee past u het kleurcontrast en de helderheid van het scherm aan.	
	Contrast		
	Sharpness	Hiermee stelt u de scherpte van het scherm in.	
	SUPER RESOLUTION+	High	Hiermee optimaliseert u het scherm voor kristalheldere beelden. Het beste voor high definition-video of games.
		Middle	Hiermee optimaliseert u het scherm voor kijkcomfort, met beelden in het midden tussen de lage en hoge modi. Het beste voor UCC- of SD-video's.
		Low	Hiermee optimaliseert u het scherm voor vloeiende en natuurlijke beelden. Het beste voor foto's of beelden met minder beweging.
		Off	Voor weergave in de meest gebruikelijke instelling. Hiermee schakelt u SUPER RESOLUTION+ uit.
		<p><b>! OPMERKING</b></p> <ul style="list-style-type: none"> <li>Omdat dit een functie is waarmee u de scherpte van afbeeldingen met lage resolutie kunt verhogen, wordt het niet aanbevolen om de functie voor normale tekst- of bureaubladpictogrammen te gebruiken. Als u dit wel doet, kan dit een onnodige scherpte tot gevolg hebben.</li> </ul>	
	Black Level	<p>Hiermee stelt u het offset-niveau in (alleen voor HDMI).</p> <ul style="list-style-type: none"> <li>Offset: is een referentie voor een videosignaal, namelijk de donkerste kleur die de monitor kan weergeven.</li> </ul>	
		High	Handhaaft de huidige contrastverhouding van het scherm.
		Low	Verlaagt het zwartniveau en verhoogt het witniveau ten opzichte van de huidige contrastverhouding van het scherm.
	DFC	On	Hiermee wordt de helderheid automatisch aan het scherm aangepast.
Off		Hiermee wordt de functie DFC uitgeschakeld.	

Settings > Picture	Beschrijving		
Game Adjust	Response Time	<p>Hiermee stelt u de reactietijd voor weergegeven beelden in op basis van de beweging van het beeld op het scherm.            Voor een normale omgeving wordt de instelling Fast aanbevolen. Bij veel beweging wordt de instelling Faster aanbevolen.            Wanneer Faster is ingesteld, treedt mogelijk beeldretentie op.</p>	
		Faster	Hiermee stelt u de reactiesnelheid in op Faster.
		Fast	Hiermee stelt u de reactiesnelheid in op Fast.
		Normal	Hiermee stelt u de reactiesnelheid in op Normal.
		Off	De functie voor verbetering van de reactiesnelheid wordt niet gebruikt.
	FreeSync	<p>Hiermee worden duidelijke en natuurlijke beelden gecreëerd door de verticale frequentie van het ingangssignaal met die van het uitgangssignaal te synchroniseren.</p> <p> <b>LET OP</b></p> <ul style="list-style-type: none"> <li>• Ondersteunde interface: HDMI</li> <li>• Ondersteunde grafische kaart: U heeft een grafische kaart nodig welke FreeSync van AMD ondersteunt.</li> <li>• Ondersteunde versie: Zorg ervoor dat u de driver van uw grafische kaart naar de laatste versie bijwerkt.</li> <li>• Raadpleeg voor meer informatie en de vereisten, de AMD-website; <a href="http://www.amd.com/FreeSync">http://www.amd.com/FreeSync</a>.</li> </ul>	
		On	De functie FreeSync wordt ingeschakeld.
		Off	De functie FreeSync wordt uitgeschakeld.
	Black Stabilizer	<p>U kunt het zwarte contrast instellen voor een betere zichtbaarheid in donkere scènes.            Als u de waarde van Black Stabilizer vergroot, wordt het lage grijze vlak op het scherm helderder. (U kunt zo eenvoudiger voorwerpen op een donker gamescherm zien.)            Als u de waarde van Black Stabilizer beperkt, wordt het lage grijze vlak donkerder en wordt het dynamisch contrast vergroot op het scherm.</p>	
	Crosshair	<p>Crosshair biedt een markering op het midden van het scherm voor First Person Shooter(FPS) games. Gebruikers kunnen de Crosshair kiezen dat past bij hun gameomgeving voor vier verschillende Crosshairs.</p> <ul style="list-style-type: none"> <li>• Wanneer de monitor is uitgeschakeld of in de energiebesparende modus, zal de Crosshair eigenschap automatisch worden uitgeschakeld.</li> </ul>	

Settings > Picture	Beschrijving			
Color Adjust	Gamma	Mode 1, Mode 2, Mode 3	Hoe hoger de gammawaarde, hoe donkerder het beeld wordt. En hoe lager de gammawaarde, hoe lichter het beeld wordt.	
		Mode 4	Als u de gamma-instellingen niet hoeft aan te passen, selecteert u Mode 4.	
	Color Temp	Stel uw eigen kleurtemperatuur in.		
		Custom	De gebruiker kan deze naar rood, groen of blauw aanpassen.	
		Warm	Hiermee stelt u de schermkleur in op een rode kleurtint.	
		Medium	Hiermee stelt u de schermkleur in op een kleurtint tussen rood en blauw.	
		Cool	Hiermee stelt u de schermkleur in op een blauwe kleurtint.	
		Manual	De gebruiker kan de kleurtemperatuur nauwkeurig afstemmen.	
	Red, Green, Blue	U kunt de kleur van het beeld aanpassen met de kleuren Red, Green en Blue.		
	Six Color	Voldoet aan de gebruikersvereisten voor kleuren door de kleur en verzadiging van de zes kleuren (rood, groen, blauw, cyaan, magenta en geel) aan te passen en de instellingen op te slaan.		
Hue		Hiermee past u de tint van het scherm aan.		
Saturation		Hiermee past u de verzadiging van de schermkleuren aan. Hoe lager de waarde, hoe minder verzadigd en helderder de kleuren worden. Hoe hoger de waarde, hoe meer verzadigd en donkerder de kleuren worden.		
Picture Reset	Do you want to reset your picture settings?		Yes	
			No	
		Hiermee herstelt u de standaardinstellingen.		
		Hiermee kunt u de selectie annuleren.		



## General

Settings > General	Beschrijving		
Language	Hiermee wordt de gewenste taal voor het menuscherm ingesteld.		
SMART ENERGY SAVING	Bespaar energie met behulp van de luminantiecompensatie.		
	High	Bespaart energie met behulp van de functie SMART ENERGY SAVING met hoge efficiëntie.	
	Low	Bespaart energie met behulp van de functie SMART ENERGY SAVING met lage efficiëntie.	
	Off	Hiermee wordt de functie uitgeschakeld.	
	<p><b>! OPMERKING</b></p> <ul style="list-style-type: none"> <li>De waarde van de energiebesparingsgegevens kunnen verschillen per scherm en schermleverancier.</li> <li>Als u voor de optie SMART ENERGY SAVING High of Low selecteert, wordt de monitor luminantie lager of hoger afhankelijk van de bron.</li> </ul>		
Power LED	On	Het voedingslampje wordt ingeschakeld.	
	Off	Het voedingslampje wordt uitgeschakeld.	
Automatic Standby	Functie waarmee de monitor automatisch wordt uitgeschakeld wanneer er gedurende enige tijd geen beweging op het scherm heeft plaatsgevonden. U kunt een timer instellen voor de automatische uitschakelfunctie. (8H, 6H, 4H, en Off)		
OSD Lock	Deze functie schakelt de configuratie en de instelling van menu uit.		
	On	Inschakelen OSD Lock.	
	Off	Uitschakelen OSD Lock.	
	<p><b>! OPMERKING</b></p> <ul style="list-style-type: none"> <li>Alle functies zijn uitgeschakeld behalve Brightness, Contrast, Volume, Input, OSD Lock, Information.</li> </ul>		
Information	Op het scherm verschijnt de volgende informatie; Total Power On Time, Resolution.		
Reset to Initial Settings	Do you want to reset your settings?	Yes	Hiermee herstelt u de standaardinstellingen.
		No	Hiermee kunt u het resetten annuleren.

# PROBLEMEN OPlossen

<b>Er wordt niets weergegeven op het scherm.</b>	
Zit het netsnoer van de monitor in het stopcontact?	<ul style="list-style-type: none"> <li>Controleer of het netsnoer correct in het stopcontact zit.</li> </ul>
Is het voedingslampje ingeschakeld?	<ul style="list-style-type: none"> <li>Controleer de kabelverbinding en druk op de knop Aan/uit.</li> </ul>
Is het apparaat ingeschakeld en is het voedingslampje wit?	<ul style="list-style-type: none"> <li>Controleer of de aangesloten ingang is ingeschakeld (Settings &gt; Input).</li> </ul>
Wordt het bericht No Signal weergegeven?	<ul style="list-style-type: none"> <li>Dit bericht wordt weergegeven wanneer de signaalkabel tussen de PC en de monitor ontbreekt of niet is aangesloten. Controleer de kabel en sluit deze opnieuw aan.</li> </ul>
Wordt het bericht Out of Range weergegeven?	<ul style="list-style-type: none"> <li>Dit gebeurt als signalen die vanaf de PC (grafische kaart) worden verzonden, buiten het horizontale of verticale frequentiebereik van de monitor liggen. Raadpleeg het onderwerp Productspecificatie van deze handleiding voor informatie over het instellen van de juiste frequentie.</li> </ul>
<b>De schermweergave is instabiel en trilt. / Weergegeven beelden op de monitor laten schaduwsporen achter.</b>	
Hebt u de juiste resolutie geselecteerd?	<ul style="list-style-type: none"> <li>Het scherm kan flikkeren als u de resolutie HDMI 1080i 60/50 Hz (met interlace) hebt geselecteerd. Wijzig de resolutie in 1080p of de aanbevolen resolutie.</li> <li>Als u niet de aanbevolen (optimale) resolutie voor de grafische kaart instelt, kan dit resulteren in onscherpe tekst, een te donker scherm, een onvolledig weergavegebied of een onjuist uitgelijnde weergave.</li> <li>Afhankelijk van de computer of het besturingsstelsel kan de instellingsmethode verschillen. Sommige resoluties zijn mogelijk niet beschikbaar afhankelijk van de prestaties van de grafische kaart. Als dit het geval is, moet u contact opnemen met de fabrikant van de computer of grafische kaart voor hulp.</li> </ul>
Blijft het beeld staan als de monitor wordt uitgeschakeld?	<ul style="list-style-type: none"> <li>De weergave van een stilstaand beeld gedurende een langere periode kan leiden tot schade aan het scherm waardoor het voorgaande beeld zichtbaar blijft.</li> <li>Gebruik een schermbeveiliging om de levensduur van de monitor te verlengen.</li> </ul>
Zijn er vlekken op het scherm zichtbaar?	<ul style="list-style-type: none"> <li>Als u de monitor gebruikt, kunnen er pixelpuntjes (rood, groen, blauw, wit of zwart) op het scherm verschijnen. Dit is normaal voor een LCD-scherm. Het betreft geen fout en heeft geen invloed op de prestaties van de monitor.</li> </ul>
<b>Sommige functies zijn uitgeschakeld.</b>	
Zijn sommige functies niet beschikbaar wanneer u op de knop Menu drukt?	<ul style="list-style-type: none"> <li>De OSD is vergrendeld. Hiermee schakelt u OSD Lock General in.</li> </ul>

<b>Verschijnt het bericht "Onbekende monitor, Plug and Play-monitor gevonden"?</b>	
Hebt u het beeldschermstuurprogramma geïnstalleerd?	<ul style="list-style-type: none"><li>• Zorg ervoor dat u het schermbesturingsprogramma van onze website installeert: <a href="http://www.lg.com">http://www.lg.com</a>.</li><li>• Controleer of uw grafische kaart de Plug and Play-functie ondersteunt.</li></ul>
<b>Geen geluid uit de hoofdtelefoonaansluiting.</b>	
Worden beelden weergegeven zonder geluid?	<ul style="list-style-type: none"><li>• Zorg ervoor dat de aansluiting op poort voor hoofdtelefoon goed is.</li><li>• Probeer het volume met de joystick harder te zetten.</li><li>• Stel de audio-uitgang van de PC in op de monitor die u gebruikt. (De instellingen kunnen verschillen afhankelijk van het besturingssysteem dat u gebruikt.)</li></ul>

# PRODUCTSPECIFICATIES

29WP500

<b>Kleurdiepte</b>	Ondersteuning voor 8-bits/10-bits kleuren.	
<b>Resolutie</b>	Maximale resolutie	2560 x 1080 bij 75 Hz
	Aanbevolen resolutie	2560 x 1080 bij 60 Hz
<b>Voeding</b>	Vermogensclassificatie	19 V --- 1,3 A
	Energieverbruik	Ingeschakeld: 16 W Typ. (ENERGY STAR® standaard) * Slaapmodus (Standby modus) ≤ 0,5 W ** Uitgeschakeld ≤ 0,3 W
<b>AC/DC-adapter</b>	<p>ADS-25SFA-19-3 19025E type, geproduceerd door SHENZHEN HONOR ELECTRONIC                      Of ADS-25FSF-19 19025EPCU-1 type, geproduceerd door SHENZHEN HONOR ELECTRONIC                      Of ADS-25FSF-19 19025EPBR-1 type, geproduceerd door SHENZHEN HONOR ELECTRONIC                      Of ADS-25FSF-19 19025EPI-1 type, geproduceerd door SHENZHEN HONOR ELECTRONIC                      Of ADS-25FSF-19 19025EPG-1 type, geproduceerd door SHENZHEN HONOR ELECTRONIC                      Of ADS-25FSF-19 19025EPB-1 type, geproduceerd door SHENZHEN HONOR ELECTRONIC                      Of LCAP21A type, geproduceerd door LIEN CHANG ELECTRONIC ENTERPRISE                      Of LCAP26-A type, geproduceerd door LIEN CHANG ELECTRONIC ENTERPRISE                      Of LCAP26-E type, geproduceerd door LIEN CHANG ELECTRONIC ENTERPRISE                      Of LCAP26-I type, geproduceerd door LIEN CHANG ELECTRONIC ENTERPRISE                      Of LCAP26-B type, geproduceerd door LIEN CHANG ELECTRONIC ENTERPRISE                      Of AD10560LF type, geproduceerd door PI Electronics (H.K.) Ltd.                      Of AD2139S20 type, geproduceerd door PI Electronics (H.K.) Ltd.                      Of AD2139620 type, geproduceerd door PI Electronics (H.K.) Ltd.                      Uitvoer: 19 V --- 1,3 A</p>	

<b>Omgevingsomstandigheden</b>	Bedrijfscondities	Temperatuur	0 °C tot 40 °C
		Luchtvochtigheid	Minder dan 80 %
	Opslagomstandigheden	Temperatuur	-20 °C tot 60 °C
		Luchtvochtigheid	Minder dan 85 %
<b>Afmetingen</b>	Monitorgrootte (breedte x hoogte x diepte)		
	Inclusief standaard (mm)	688,5 x 405,0 x 223,8	
	Exclusief standaard (mm)	688,5 x 313,4 x 76,9	
<b>Gewicht (zonder verpakking)</b>	Inclusief standaard (kg)	4,5	
	Exclusief standaard (kg)	4,0	

De specificaties kunnen zonder aankondiging worden gewijzigd.

Het symbool ~ betekent wisselstroom, en het symbool = betekent gelijkstroom.

Het energieverbruik kan verschillend zijn door de bedrijfstoestand en de instelling van de monitor.

\* De On-modus van het stroomverbruik wordt gemeten met een ENERGY STAR®-test standaard.

\*\* De monitor gaat naar Slaap Modus in enkele minuten (Max 5 minuten).

# PRODUCTSPECIFICATIES

29WP50S

<b>Kleurdiepte</b>	Ondersteuning voor 8-bits/10-bits kleuren.	
<b>Resolutie</b>	Maximale resolutie	2560 x 1080 bij 75 Hz
	Aanbevolen resolutie	2560 x 1080 bij 60 Hz
<b>Voeding</b>	Vermogensclassificatie	19 V --- 1,3 A
	Energieverbruik	Ingeschakeld: 25,5 W Typ. (Leveringstoestand) * Slaapmodus (Standby modus) ≤ 0,5 W ** Uitgeschakeld ≤ 0,3 W
<b>AC/DC-adapter</b>	<p>ADS-25SFA-19-3 19025E type, geproduceerd door SHENZHEN HONOR ELECTRONIC            Of ADS-25FSF-19 19025PCU-1 type, geproduceerd door SHENZHEN HONOR ELECTRONIC            Of ADS-25FSF-19 19025EPBR-1 type, geproduceerd door SHENZHEN HONOR ELECTRONIC            Of ADS-25FSF-19 19025EPI-1 type, geproduceerd door SHENZHEN HONOR ELECTRONIC            Of ADS-25FSF-19 19025EPG-1 type, geproduceerd door SHENZHEN HONOR ELECTRONIC            Of ADS-25FSF-19 19025EPB-1 type, geproduceerd door SHENZHEN HONOR ELECTRONIC            Of LCAP21A type, geproduceerd door LIEN CHANG ELECTRONIC ENTERPRISE            Of LCAP26-A type, geproduceerd door LIEN CHANG ELECTRONIC ENTERPRISE            Of LCAP26-E type, geproduceerd door LIEN CHANG ELECTRONIC ENTERPRISE            Of LCAP26-I type, geproduceerd door LIEN CHANG ELECTRONIC ENTERPRISE            Of LCAP26-B type, geproduceerd door LIEN CHANG ELECTRONIC ENTERPRISE            Of AD10560LF type, geproduceerd door PI Electronics (H.K.) Ltd.            Of AD2139S20 type, geproduceerd door PI Electronics (H.K.) Ltd.            Of AD2139620 type, geproduceerd door PI Electronics (H.K.) Ltd.            Uitvoer: 19 V --- 1,3 A</p>	

<b>Omgevingsomstandigheden</b>	Bedrijfscondities	Temperatuur	0 °C tot 40 °C
		Luchtvochtigheid	Minder dan 80 %
	Opslagomstandigheden	Temperatuur	-20 °C tot 60 °C
		Luchtvochtigheid	Minder dan 85 %
<b>Afmetingen</b>	Monitorgrootte (breedte x hoogte x diepte)		
	Inclusief standaard (mm)	688,5 x 405,0 x 223,8	
	Exclusief standaard (mm)	688,5 x 313,4 x 76,9	
<b>Gewicht (zonder verpakking)</b>	Inclusief standaard (kg)	4,5	
	Exclusief standaard (kg)	4,0	

De specificaties kunnen zonder aankondiging worden gewijzigd.

Het symbool ~ betekent wisselstroom, en het symbool = betekent gelijkstroom.

Het energieverbruik kan verschillend zijn door de bedrijfstoestand en de instelling van de monitor.

\* Het maximale energieverbruik in Aanstand wordt gemeten met LGE testnorm (Volledige Wit patroon, maximale resolutie).

\*\* De monitor gaat naar Slaap Modus in enkele minuten (Max 5 minuten).

# PRODUCTSPECIFICATIES

34WP500 34WP550

<b>Kleurdiepte</b>	Ondersteuning voor 8-bits/10-bits kleuren.			
	<b>Resolutie</b>	Maximale resolutie	2560 x 1080 bij 75 Hz	
Aanbevolen resolutie		2560 x 1080 bij 60 Hz		
<b>Voeding</b>	Vermogensclassificatie	19 V --- 2,0 A		
	Energieverbruik	Ingeschakeld: 23 W Typ. (ENERGY STAR® standaard) * Slaapmodus (Standby modus) ≤ 0,5 W ** Uitgeschakeld ≤ 0,3 W		
<b>AC/DC-adapter</b>	<p>ADS-455N-19-3 19040G type, geproduceerd door SHENZHEN HONOR ELECTRONIC                  Of ADS-455Q-19-3 19040E type, geproduceerd door SHENZHEN HONOR ELECTRONIC                  Of ADS-45FSQ-19 19040EPG-1 type, geproduceerd door SHENZHEN HONOR ELECTRONIC                  Of ADS-45FSQ-19 19040EPK-1 type, geproduceerd door SHENZHEN HONOR ELECTRONIC                  Of ADS-45FSQ-19 19040EPCU-1 type, geproduceerd door SHENZHEN HONOR ELECTRONIC                  Of ADS-45FSQ-19 19040EPBR-1 type, geproduceerd door SHENZHEN HONOR ELECTRONIC                  Of LCAP21C type, geproduceerd door LIEN CHANG ELECTRONIC ENTERPRISE                  Of LCAP26B-E type, geproduceerd door LIEN CHANG ELECTRONIC ENTERPRISE                  Of LCAP26B-A type, geproduceerd door LIEN CHANG ELECTRONIC ENTERPRISE                  Of AD10530LF type, geproduceerd door PI Electronics (H.K.) Ltd.                  Of AD2137S20 type, geproduceerd door PI Electronics (H.K.) Ltd.                  Of AD2137620 type, geproduceerd door PI Electronics (H.K.) Ltd.                  Uitvoer: 19 V --- 2,1 A</p>			
<b>Omgevingsomstandigheden</b>	Bedrijfscondities	Temperatuur	0 °C tot 40 °C	
		Luchtvochtigheid	Minder dan 80 %	
	Opslagomstandigheden	Temperatuur	-20 °C tot 60 °C	
		Luchtvochtigheid	Minder dan 85 %	



			34WP500	34WP550
<b>Afmetingen</b>	Monitorgrootte (breedte x hoogte x diepte)	Inclusief standaard (mm)	816,7 x 483,8 x 223,3	816,7 x 568,3 x 260,0
		Exclusief standaard (mm)	816,7 x 364,9 x 65,3	816,7 x 364,9 x 65,3
<b>Gewicht (zonder verpakking)</b>	Inclusief standaard (kg)		5,9	6,8
	Exclusief standaard (kg)		4,9	4,9

De specificaties kunnen zonder aankondiging worden gewijzigd.

Het symbool ~ betekent wisselstroom, en het symbool — betekent gelijkstroom.

Het energieverbruik kan verschillend zijn door de bedrijfsstoestand en de instelling van de monitor.

\* De On-modus van het stroomverbruik wordt gemeten met een ENERGY STAR®-test standaard.

\*\* De monitor gaat naar Slaap Modus in enkele minuten (Max 5 minuten).

# PRODUCTSPECIFICATIES

29WP500

<b>Kleurdiepte</b>	Ondersteuning voor 8-bits/10-bits kleuren.		
<b>Resolutie</b>	Maximale resolutie	2560 x 1080 bij 75 Hz	
	Aanbevolen resolutie	2560 x 1080 bij 60 Hz	
<b>Voeding</b>	Vermogensclassificatie	19 V --- 2,0 A	
	Energieverbruik	Ingeschakeld: 35 W Typ. (Leveringstoestand) * Slaapmodus (Standby modus) ≤ 0,5 W ** Uitgeschakeld ≤ 0,3 W	
<b>AC/DC-adapter</b>	ADS-45SN-19-3 19040G type, geproduceerd door SHENZHEN HONOR ELECTRONIC Of ADS-45SQ-19-3 19040E type, geproduceerd door SHENZHEN HONOR ELECTRONIC Of ADS-45FSQ-19 19040EPG-1 type, geproduceerd door SHENZHEN HONOR ELECTRONIC Of ADS-45FSQ-19 19040EPK-1 type, geproduceerd door SHENZHEN HONOR ELECTRONIC Of ADS-45FSQ-19 19040EPCU-1 type, geproduceerd door SHENZHEN HONOR ELECTRONIC Of ADS-45FSQ-19 19040EPBR-1 type, geproduceerd door SHENZHEN HONOR ELECTRONIC Of LCAP21C type, geproduceerd door LIEN CHANG ELECTRONIC ENTERPRISE Of LCAP26B-E type, geproduceerd door LIEN CHANG ELECTRONIC ENTERPRISE Of LCAP26B-A type, geproduceerd door LIEN CHANG ELECTRONIC ENTERPRISE Of AD10530LF type, geproduceerd door PI Electronics (H.K.) Ltd. Of AD2137S20 type, geproduceerd door PI Electronics (H.K.) Ltd. Of AD2137620 type, geproduceerd door PI Electronics (H.K.) Ltd. Uitvoer: 19 V --- 2,1 A		
<b>Omgevingsomstandigheden</b>	Bedrijfscondities	Temperatuur	0 °C tot 40 °C
		Luchtvochtigheid	Minder dan 80 %
	Opslagomstandigheden	Temperatuur	-20 °C tot 60 °C
		Luchtvochtigheid	Minder dan 85 %

<b>Afmetingen</b>	Monitorgrootte (breedte x hoogte x diepte)	
	Inclusief standaard (mm)	816,7 x 483,8 x 223,3
	Exclusief standaard (mm)	816,7 x 364,9 x 65,3
<b>Gewicht (zonder verpakking)</b>	Inclusief standaard (kg)	5,9
	Exclusief standaard (kg)	4,9

De specificaties kunnen zonder aankondiging worden gewijzigd.

Het symbool ~ betekent wisselstroom, en het symbool — betekent gelijkstroom.

Het energieverbruik kan verschillend zijn door de bedrijfsstoestand en de instelling van de monitor.

\* Het maximale energieverbruik in Aanstand wordt gemeten met LGE testnorm (Volledige Wit patroon, maximale resolutie).

\*\* De monitor gaat naar Slaap Modus in enkele minuten (Max 5 minuten).

## Ondersteunde fabrieksstand (Preset Mode, PC)

### HDMI

Resolutie	Horizontale frequentie (kHz)	Verticale frequentie (Hz)	Polariteit (H/V)	Opmerkingen
640 x 480	31,469	59,94	-/-	
640 x 480	37,5	75	-/-	
800 x 600	37,879	60,317	+/+	
800 x 600	46,875	75	+/+	
1024 x 768	48,363	60	-/-	
1024 x 768	60,123	75,029	+/+	
1152 x 864	53,697	60	-/+	
1280 x 720	45	60	+/+	
1280 x 1024	63,981	60,02	+/+	
1280 x 1024	79,976	75,025	+/+	
1600 x 900	60	60	+/+	
1680 x 1050	65,29	59,954	-/+	
1920 x 1080	67,5	60	+/-	
2560 x 1080	66,636	59,98	-/+	Aanbevolen modus
2560 x 1080	83,915	74,99	-/+	
2560 x 1440	88,86	59,95	-/+	Only for XBOX

## HDMI-timing (video)

Fabrieksinstellingen modus (Voorinstelling)	Horizontale frequentie (kHz)	Verticale frequentie (Hz)	Opmerkingen
480p	31,5	60	
576P	31,25	50	
720p	37,5	50	
720p	45,0	60	
1080p	56,25	50	
1080p	67,5	60	
2160p	67,5	30	

## Voedingslampje

Modus	LED-kleur
Ingeschakeld	Wit (Voor enkele seconden)
Slaapmodus (Standby modus)	Uit
Uitgeschakeld	Uit



Het model en serienummer van het product bevinden zich aan de achterkant en aan één kant van het product.  
Noteer deze nu voor het geval dat u onderhoud nodig heeft.

Model

---

Serienummer

---

(alleen voor 29WP500/34WP500/34WP550)



This Product qualifies for ENERGY STAR®

Changing the factory default configuration and settings or enabling certain optional features and functionalities may increase energy consumption beyond the limits required for ENERGY STAR® certification.

Refer to [ENERGYSTAR.gov](http://ENERGYSTAR.gov) for more information on the ENERGY STAR® program.