



Customer Service

Manual

- <http://en.avm.de/service/manuals/fritzpowerline/>

Support

- <http://en.avm.de/service/support-request/your-support-request/>



FRITZ!Powerline 540E

Installation and Operation



en.avm.de

© AVM GmbH · Alt-Moabit 95 · D-10559 Berlin · Germany



412014002

English	4
Deutsch	16
Español	28
Français	40
Italiano	52
Nederlands	64

Package Contents and Device Features



1 FRITZ!Powerline Adapter



Power plug

- Power supply
- Interface to the powerline network



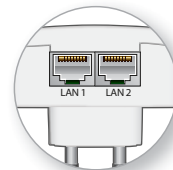
Wireless LAN function

- Wireless access point
- For connecting to the wireless radio network



Buttons with LEDs

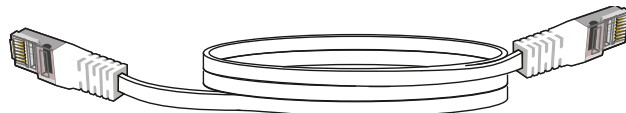
- Establish a WLAN Connection Using WPS
- Establish a secure powerline connection



2 LAN ports

- For connecting network devices
- For connecting with an Ethernet home network

1 LAN cable



This Is FRITZ!Powerline 540E

This quick introduction shows you the possibilities for deploying and operating your FRITZ!Powerline 540E. Comprehensive information and technical details are presented in the PDF manual available on our web site <http://en.avm.de/service>.

FRITZ!Powerline 540E is a powerline adapter that expands your existing powerline network and can be used with your wireless LAN and network devices as an access point to your home network and your Internet router.

For device settings FRITZ!Powerline 540E has a user interface which you can open in a web browser on all connected devices.

In the user interface you can, among other things, change the operating mode of your FRITZ!Powerline 540E. By changing the operating mode you can transform your powerline adapter into a plain wireless repeater to expand your wireless radio network, or into a LAN bridge to extend your Ethernet home wiring.

Thanks to these properties FRITZ!Powerline 540E is a versatile device with many application possibilities, which can expand the range of your home network over powerline, wireless LAN and over LAN connections.

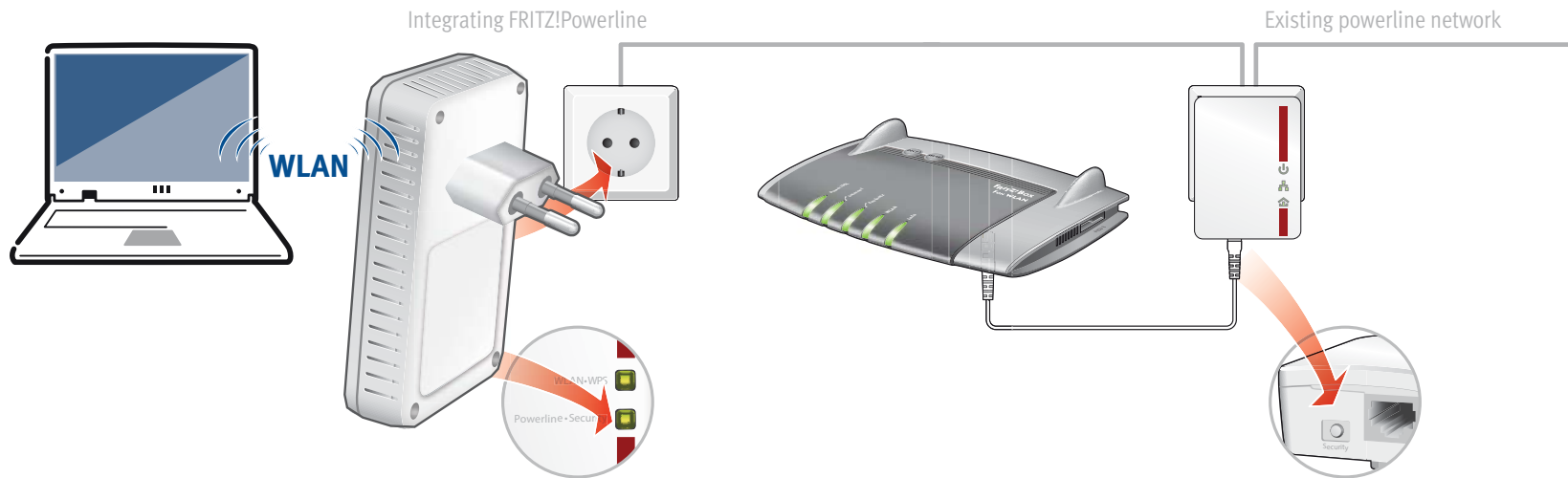
Have fun with your FRITZ!Powerline 540E!

Security

- Operate FRITZ!Powerline 540E in a dry place that is free of dust and protected from direct sunlight and provide for sufficient ventilation.
- Insert the the FRITZ!Powerline 540E into an electrical outlet that is easy to reach.
- FRITZ!Powerline 540E is intended for indoor use only. Never let liquids get inside the adapter.
- No FRITZ!Powerline adapters can be plugged together.
- Do not open FRITZ!Powerline 540E. Opening and/or repairing the device can present a hazard.
- Remove FRITZ!Powerline 540E from the mains before cleaning. Clean the device using a moist cloth.

FRITZ!Powerline 540E Expands Your Powerline Network

1. Insert FRITZ!Powerline 540E in an outlet in the vicinity of a powerline adapter that is part of the existing powerline network. Wait until the **Powerline • Security** LED starts flashing.
2. On an adapter in the existing powerline network, press the button labeled **Security, Pair** or something similar and hold it down for one second.
3. Within 2 minutes, press the **Powerline • Security** button on FRITZ!Powerline 540 E. The LED flashes quickly and then remains lit to indicate that the powerline connection is being established.
4. Now you can use FRITZ!Powerline 540E at any outlet in your home.



Connecting Wireless LAN and Network Devices

With your wireless and network devices you can use FRITZ!Powerline 540E as an access point to your home network and your Internet router.

This is how to connect your wireless LAN devices, like smartphones or laptops, which support the fast connection method WPS, with FRITZ!Powerline 540:

1. Press the **WLAN • WPS** button on FRITZ!Powerline 540E for about one second until it starts flashing.
2. Start WPS on your wireless LAN device within two minutes.

If your wireless LAN device does not support the quick connection method WPS:

1. Remove FRITZ!Powerline 540E from the outlet and take note of the **network key** printed on the back of the device.
2. Start the WLAN software on your wireless LAN device and enter the **network key** there.

If you would like to use a wired network device:

- Connect your network device to one of the LAN jacks on FRITZ!Powerline 540E using a LAN cable.



These values are examples. Do **not** adopt these values in your settings.

User Interface

Open the FRITZ!Powerline 540E user interface in your web browser by entering

- <http://fritz.powerline>, if FRITZ!Powerline 540E is connected with a FRITZ!Box.
- **192.168.178.2**, if FRITZ!Powerline 540E is not connected with a router yet.
- the **<IP address>**. The IP address is assigned by your Internet router as soon as one or more FRITZ!Powerline 540E are located in your home network.

In the user interface you can, for instance, configure wireless LAN settings, switch the button LEDs on and off, change the operating mode, or perform a FRITZ!OS update.

Expanding an Ethernet Home Network

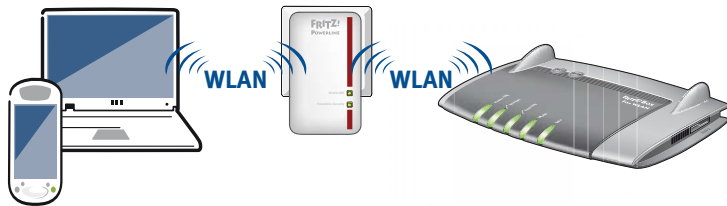
Here is how to use FRITZ!Powerline 540E as a LAN bridge in your Ethernet home network.

1. Start a web browser and enter <http://fritz.powerline> in the address line. The FRITZ!Powerline 540E user interface opens.
2. Open **System/Operating Mode** and click **Change Operating Mode**.
3. Select **LAN Bridge** and click **Next**. A Wizard starts to guide you through the configuration process.
4. Click **Finish**.
5. Connect your wireless LAN and network devices with FRITZ!Powerline 540E.

Extending a Wireless LAN Network

Here is how to use FRITZ!Powerline 540E as a WLAN repeater.

1. Start a web browser and enter <http://fritz.powerline> in the address line. The FRITZ!Powerline 540E user interface opens.
2. Open **System/Operating Mode** and click **Change Operating Mode**.
3. Select **WLAN Bridge** and click **Next**. A Wizard starts to guide you through the configuration process.
4. Click **Finish**.
5. If FRITZ!Powerline 540E is connected with your router via a powerline or LAN connection, clear this connection.
FRITZ!Powerline 540E and your router can be connected **with only one** kind of connection.
6. Connect your wireless LAN and network devices with FRITZ!Powerline 540E.



Status Display and Operation

You can operate FRITZ!Powerline 540E manually using the three buttons.

WLAN-WPS	on	WLAN function is enabled
	flashes	WPS quick connection in progress
	off	WLAN function is switched off
	press briefly	Starting a WPS quick connection
	for factory settings, press and hold at the same time as	Powerline -Security

Powerline -Security	on	Connected in the powerline network
	flashes	Connecting or not in the powerline network
	off	Powerline is switched off on the adapter
	press briefly	Integrating FRITZ!Powerline safely into an existing powerline network

Properties

- Expands the home network using your house's wiring—without laying any new cables
- Powerline transmission at up to 500 Mbit/s: Photos, music, video in HD and 3-D, VoIP, surfing, gaming
- Wireless LAN at up to 300 Mbit/s (2.4 GHz) connects computers, tablet, smartphone, printer and other network devices
- 2 x Fast Ethernet (100 Mbit/s) for connecting TV, Blue-ray, stereo, game consoles
- Wireless LAN security with WPA2, simple configuration with WPS at the touch of a button
- Powerline connection at the push of a button; secure encryption with AES 128-bit
- Wireless LAN range extension (repeater function) available as an option
- Compatible with IEEE P1901
- User interface of its own: <http://fritz.powerline>

Disposal

In accordance with the Electrical and Electronic Equipment Act, FRITZ!Powerline 540E and its cable may not be disposed with household waste. Please bring these to your local collection points for disposal.



CE Declaration

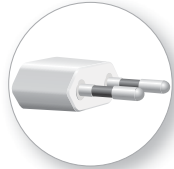
AVM declares herewith that the device is compliant with the basic requirements and the relevant rules in directives 1999/5/EC or 2004v/108/EC and 2006/95/EC, 2009/125/EC and 2011/65/EU.

The declaration of CE conformity is available at en.avm.de/en/service/ce.

Lieferumfang und Gerätemerkmale



1 FRITZ!Powerline-Adapter



Stromstecker

- Stromversorgung
- Schnittstelle zum Powerline-Netzwerk



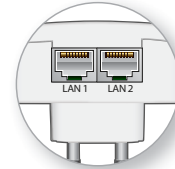
WLAN-Funktion

- WLAN Access Point
- Verbindung zum WLAN-Funknetz



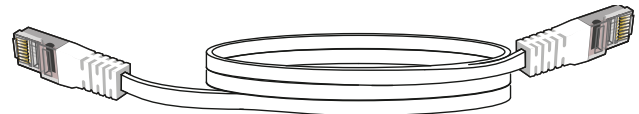
Taster mit Leuchtdioden

- WLAN-Verbindung per WPS herstellen
- Powerline-Verbindung sicher herstellen



2 LAN-Buchsen

- Anschluss von Netzwerkgeräten
- Verbindung zu einem Ethernet-Hausnetz



Das ist FRITZ!Powerline 540E

Dieser Schnelleinstieg zeigt Ihnen die Einsatz- und Bedienmöglichkeiten Ihres FRITZ!Powerline 540E. Umfassende Informationen und technische Details finden Sie im PDF-Handbuch auf unserer Internetseite <http://avm.de/service>.

FRITZ!Powerline 540E ist ein Powerline-Adapter, der Ihr bestehendes Powerline-Netzwerk erweitert und mit Ihren WLAN- und Netzwerkgeräten als Zugangspunkt zu Ihrem Heimnetz und Ihrem Internetrouter genutzt werden kann.

Für Geräteeinstellungen hat FRITZ!Powerline 540E eine Benutzeroberfläche, die Sie auf allen angeschlossenen Geräten in einem Internetbrowser öffnen können.

In der Benutzeroberfläche können Sie unter anderem die Betriebsart Ihres FRITZ!Powerline 540E wechseln. Mit einem Betriebsartwechsel machen Sie Ihren Powerline-Adapter zu einem reinen WLAN-Repeater für die Erweiterung Ihres WLAN-Funknetzes oder einer LAN-Brücke für die Erweiterung Ihrer Ethernet-Hausverkabelung.

Mit diesen Eigenschaften ist FRITZ!Powerline 540E ein vielseitig einsetzbares Gerät, das die Reichweite Ihres Heimnetzes über Powerline, über WLAN- und über LAN-Verbindungen erweitern kann.

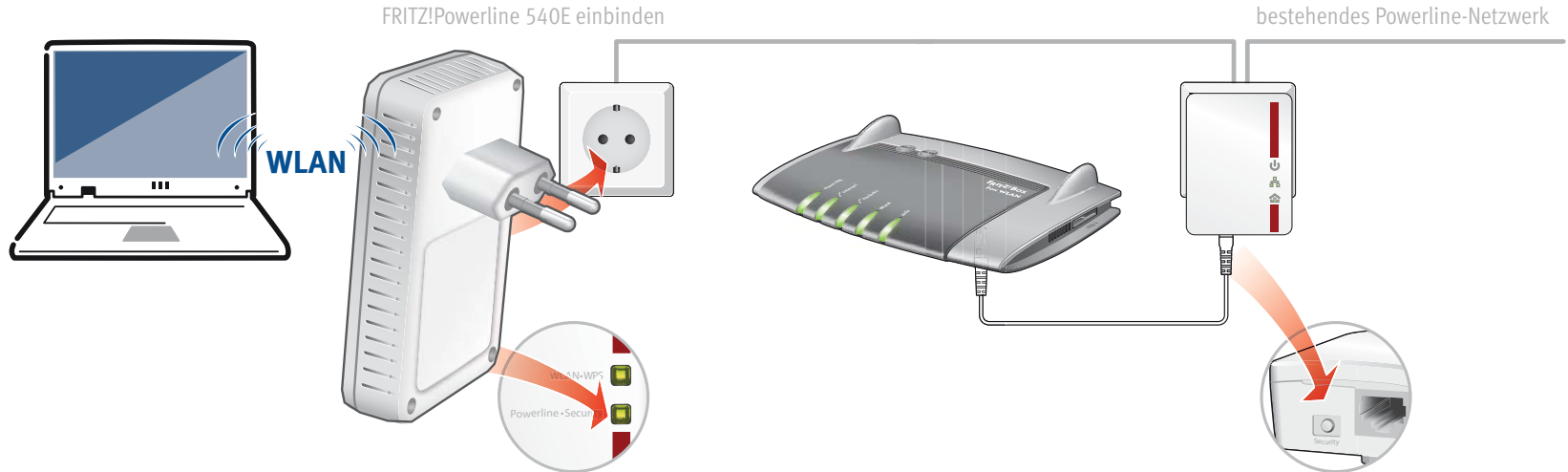
Wir wünschen Ihnen viel Spaß mit Ihrem FRITZ!Powerline 540E.

Sicherheit

- Betreiben Sie FRITZ!Powerline 540E an einem trockenen und staubfreien Ort ohne direkte Sonneneinstrahlung und sorgen Sie für ausreichende Belüftung.
- Stecken Sie FRITZ!Powerline 540E in eine leicht erreichbare Steckdose.
- FRITZ!Powerline 540E ist für die Verwendung in Gebäuden vorgesehen. Es dürfen keine Flüssigkeiten in das Innere des Adapters eindringen.
- Es dürfen keine FRITZ!Powerline-Adapter hintereinander gesteckt werden.
- Öffnen Sie FRITZ!Powerline 540E nicht. Durch Öffnen und/oder unsachgemäße Reparaturen können Sie sich in Gefahr bringen.
- Trennen Sie FRITZ!Powerline 540E vor der Reinigung vom Stromnetz. Verwenden Sie für die Reinigung ein feuchtes Tuch.

FRITZ!Powerline 540E erweitert Ihr Powerline-Netzwerk

1. Stecken Sie FRITZ!Powerline 540E in eine Steckdose in der Nähe eines Powerline-Adapters Ihres vorhandenen Powerline-Netzwerks. Warten Sie bis die Leuchtdiode **Powerline • Security** blinkt.
2. Drücken Sie für eine Sekunde auf den mit **Security, Pair** oder ähnlich beschrifteten Taster eines Adapters in Ihrem vorhandenen Powerline-Netzwerk.
3. Drücken Sie innerhalb von 2 Minuten für eine Sekunde auf **Powerline • Security** an FRITZ!Powerline 540E. Die Leuchtdiode blinkt zunächst schnell, leuchtet dann konstant und zeigt damit an, dass die Powerline-Verbindung hergestellt ist.
4. Sie können FRITZ!Powerline 540E jetzt an jeder Steckdose in Ihrem Haushalt verwenden.



WLAN- und Netzwerkgeräte anschließen

Mit Ihren WLAN- und Netzwerkgeräten nutzen Sie FRITZ!Powerline 540E als Zugangspunkt zu Ihrem Heimnetz und Ihrem Internetrouter.

So verbinden Sie Ihre WLAN-Geräte, wie Smartphones oder Laptops, die das Schnellverbindungsverfahren WPS unterstützen, mit FRITZ!Powerline 540E:

1. Drücken Sie für ca. 1 Sekunde den Taster **WLAN • WPS** an FRITZ!Powerline 540E. Der Taster blinkt.
2. Starten Sie innerhalb von zwei Minuten WPS an Ihrem WLAN-Gerät.

Wenn Ihr WLAN-Gerät das Schnellverbindungsverfahren WPS nicht unterstützt:

1. Ziehen Sie FRITZ!Powerline 540E aus der Steckdose und notieren Sie sich den **WLAN-Netzwerk-schlüssel** von der Geräterückseite.
2. Starten Sie die WLAN-Software Ihres WLAN-Geräts und geben Sie darin den **WLAN-Netzwerk-schlüssel** ein.

Wenn Sie ein kabelgebundenes Netzwerkgerät einsetzen möchten:

- Schließen Sie Ihr Netzwerkgerät mit einem LAN-Kabel an einer der LAN-Buchsen von FRITZ!Powerline 540E an.



Diese Werte sind Beispiele. Übernehmen Sie diese Werte **nicht** in Ihre Einstellungen.

Benutzeroberfläche

Öffnen Sie die FRITZ!Powerline 540E-Benutzeroberfläche in Ihrem Internetbrowser mit

- <http://fritz.powerline>, wenn FRITZ!Powerline mit einer FRITZ!Box verbunden ist.
- **192.168.178.2**, wenn FRITZ!Powerline 540E **noch nicht** mit einem Router verbunden ist.
- der **<IP-Adresse>**. Die IP-Adresse wird von Ihrem Internetrouter vergeben, sobald sich ein oder mehrere FRITZ!Powerline 540E in Ihrem Heimnetz befinden.

In der Benutzeroberfläche können Sie zum Beispiel WLAN-Einstellungen vornehmen, die Leuchtdioden der Taster ein- und ausschalten, die Betriebsart wechseln oder ein FRITZ!OS Firmware-Update durchführen.

Ein Ethernet-Hausnetz erweitern

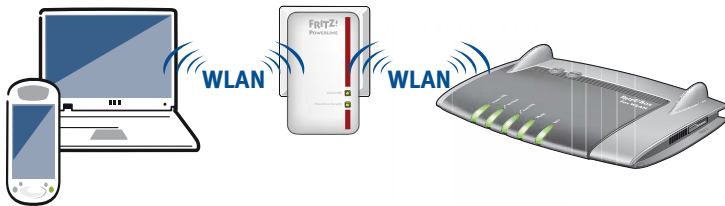
Sie können FRITZ!Powerline 540E als LAN-Brücke in Ihrem Ethernet-Hausnetz einsetzen.

1. Starten Sie einen Internetbrowser und geben Sie <http://fritz.powerline> in die Adresszeile ein. Die FRITZ!Powerline 540E-Benutzeroberfläche wird geöffnet.
2. Öffnen Sie **System/Betriebsart** und klicken Sie **Betriebsart ändern**.
3. Wählen Sie **LAN-Brücke** und klicken Sie **Weiter**. Ein Assistent wird gestartet und führt Sie durch die Einrichtung.
4. Klicken Sie auf **Fertigstellen**.
5. Verbinden Sie Ihre WLAN- und Netzwerkgeräte mit FRITZ!Powerline 540E.

Ein WLAN-Funknetz erweitern

Sie können FRITZ!Powerline 540E als WLAN-Repeater einsetzen.

1. Starten Sie einen Internetbrowser und geben Sie <http://fritz.powerline> in die Adresszeile ein. Die FRITZ!Powerline 540E-Benutzeroberfläche wird geöffnet.
2. Öffnen Sie **System/Betriebsart** und klicken Sie **Betriebsart ändern**.
3. Wählen Sie **WLAN-Brücke** und klicken Sie **Weiter**. Ein Assistent wird gestartet und führt Sie durch die Einrichtung.
4. Klicken Sie auf **Fertigstellen**.
5. Wenn FRITZ!Powerline 540E über eine Powerline- oder eine LAN-Verbindung mit Ihrem Router verbunden ist, dann trennen Sie diese Verbindung.
FRITZ!Powerline 540E darf **nur mit einer Verbindungsart** mit Ihrem Router verbunden sein.
6. Verbinden Sie Ihre WLAN- und Netzwerkgeräte mit FRITZ!Powerline 540E.



Statusanzeige und Bedienung

Sie können FRITZ!Powerline 540E mit drei Tastern manuell bedienen.

WLAN-WPS	leuchtet	Die WLAN-Funktion ist eingeschaltet
	blinkt	Die WPS-Schnellverbindung wird ausgeführt
	aus	Die WLAN-Funktion ist ausgeschaltet
	kurz drücken	Die WPS-Schnellverbindung starten
für Werkseinstellungen gleichzeitig mit		lang drücken

Powerline -Security	leuchtet	Im Powerline-Netzwerk verbunden
	blinkt	Verbindungsaufbau oder nicht im Powerline-Netzwerk
	aus	Powerline ist am Adapter ausgeschaltet
	kurz drücken	FRITZ!Powerline sicher in ein Powerline-Netzwerk einbinden

Eigenschaften

- erweitert das Heimnetz über die Stromleitung - ohne neue Kabelverlegung
- Powerline-Übertragung bis zu 500 MBit/s: Fotos, Musik, HD- und 3-D-Video, VoIP, Surfen, Gaming
- WLAN bis zu 300 MBit/s (2,4 GHz) verbindet Computer, Tablet, Smartphone, Drucker, und andere Netzwerkgeräte
- 2x Fast Ethernet (100 MBit/s) für den Anschluss von TV, Blue-ray, HiFi, Spielekonsole
- WLAN-Sicherheit mit WPA2, einfache Einrichtung mit WPS per Tastendruck
- Powerline-Verbindung per Tastendruck; sicher verschlüsselt mit AES-128-Bit
- WLAN-Reichweitenverlängerung (Repeaterfunktion) einstellbar
- kompatibel zu IEEE P1901
- eigene Benutzeroberfläche: <http://fritz.powerline>

Entsorgung

FRITZ!Powerline 540E und Kabel dürfen gemäß europäischen Vorgaben und deutschem Elektro- und Elektronikgesetz (ElektroG) nicht über den Hausmüll entsorgt werden. Bitte bringen Sie sie nach der Verwendung zu den Sammelstellen der Kommune.



CE-Erklärung

Hiermit erklärt AVM, dass sich das Gerät in Übereinstimmung mit den grundlegenden Anforderungen und den anderen relevanten Vorschriften der Richtlinien 1999/5/EG bzw. 2004/108/EG und 2006/95/EG, 2009/125/EG sowie 2011/65/EU befindet.

Die CE-Konformitätserklärung in englischer Sprache finden Sie unter der Adresse en.avm.de/ce.

Contenido del embalaje y características del dispositivo



1 adaptador FRITZ!Powerline



Conector de alimentación

- Conexión eléctrica
- Conexión a la red Powerline



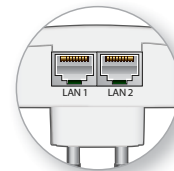
Funcionamiento inalámbrico (WLAN)

- Punto de acceso a la red WiFi
- Conexión a la red inalámbrica WiFi



Teclas con indicadores luminosos

- Establecer una conexión inalámbrica (WiFi) con WPS
- Establecer conexión segura a través de Powerline



2 puertos LAN

- Conexión de dispositivos de red
- Conexión a la red doméstica Ethernet

1 cable LAN



Este es el FRITZ!Powerline 540E

Esta guía rápida le mostrará la capacidad de uso y el control de su FRITZ!Powerline 540E. Si desea mayor Información y especificaciones técnicas, consulte el manual en inglés en formato PDF en nuestro sitio web <http://en.avm.de/service>.

FRITZ!Powerline 540E es un adaptador Powerline, con el que podrá ampliar una red Powerline ya existente y que podrá utilizar con los dispositivos de red inalámbrica, como punto de acceso a la red doméstica y al router de Internet.

Para la configuración del dispositivo FRITZ!Powerline 540E tendrá a su disposición una interfaz de usuario, que se podrá abrir desde cualquiera de los dispositivos conectados con ayuda de un navegador web.

En la interfaz de usuario podrá, entre otras, cambiar el modo de operación del FRITZ!Powerline 540E. Cambiando el modo de operación podrá convertir su adaptador Powerline en un repetidor WiFi y así ampliar la red inalámbrica, o ampliar la red Ethernet utilizándolo como puente LAN.

Con estas propiedades, el FRITZ!Powerline 540E es un dispositivo versátil que puede extender el alcance de su red doméstica a través de líneas de alta tensión, inalámbricas y conexiones de LAN.

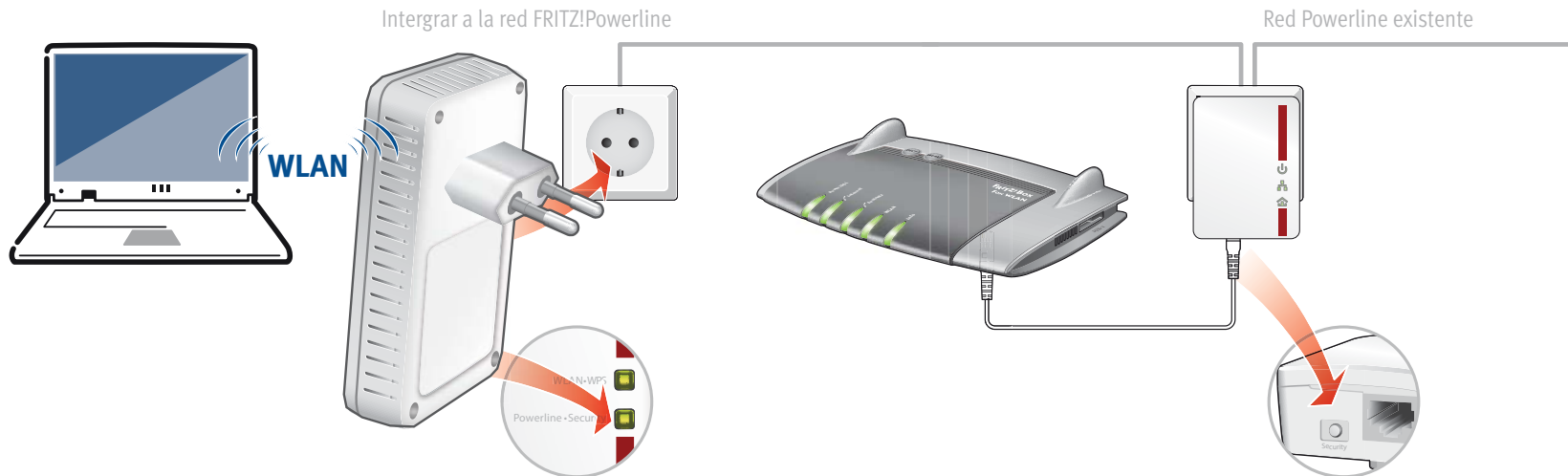
¡Esperamos que aproveche al máximo y disfrute todas las ventajas que le ofrece el FRITZ!Powerline 540E!

Seguridad

- Utilice el adaptador FRITZ!Powerline 540E en un lugar seco y libre de polvo, donde no reciba la luz directa del sol y asegúrese de que tengan ventilación suficiente.
- FRITZ!Powerline 540E han sido diseñado para la utilización en el interior de edificios. No permita que entre ningún tipo de líquido al interior del los adaptador.
- No se pueden conectar adaptadores FRITZ!Powerline en cadena.
- ¡No abra el armazón del FRITZ!Powerline 540E! El abrirlo y/o la manipulación por parte de personal no especializado puede poner en peligro a los usuarios.
- Si desea limpiar el FRITZ!Powerline 540E, desconéctelo primero de la alimentación eléctrica. Para la limpieza utilice un paño húmedo.

Red Powerline con FRITZ!Powerline 540E

1. Conecte el FRITZ!Powerline 540E en una toma de corriente en la cercanía de un adaptador Powerline de la red Powerline ya existente. Espere hasta que el indicador luminoso **Powerline • Security** comience a parpadear.
2. Presione durante un segundo la tecla **Security, Pair** u otro botón con un nombre similar en el adaptador de la red Powerline ya existente.
3. Dentro de los siguientes 2 minutos presione por un segundo el botón **Powerline • Security** en el FRITZ!Powerline 540E. El indicador luminoso comenzará a parpadear y luego brillará constantemente, con lo que se
4. le indicará que la conexión Powerline se ha establecido exitosamente. Ahora podrá utilizar el FRITZ!Powerline 540E desde cualquier toma de corriente de su casa.



Conectar dispositivos WiFi y de red

Con sus dispositivos inalámbricos y de red podrá utilizar el FRITZ!Powerline 540E como punto de acceso a su red doméstica y a su router de Internet.

Conecte sus dispositivos inalámbricos, como Smartphones o portátiles, que sean compatibles con el método de conexión rápida WPS, con el FRITZ!Powerline 540E:

1. Presione durante aproximadamente un segundo el botón **WLAN • WPS** en el FRITZ!Powerline 540E; el indicador parpadeará.
2. En los dos minutos siguientes inicie WPS en el dispositivo WiFi.

Si su dispositivo inalámbrico no es compatible con WPS:

1. Desconecte el FRITZ!Powerline 540E de la toma de corriente y anote la **clave de la red inalámbrica** que se encuentra en la parte posterior del dispositivo.
2. Inicie el programa para la conexión inalámbrica de su dispositivo WiFi e indique allí la clave de la red inalámbrica.

Si desea conectar un dispositivo de red con ayuda de un cable:

- Conecte el dispositivo de red con un cable LAN a un puerto LAN del FRITZ!Powerline 540E.



Estos valores son sólo ejemplos.
No indique estos valores en su configuración.

Interfaz de usuario

Abra la interfaz de usuario del FRITZ!Powerline 540E en un navegador web digitando

- <http://fritz.powerline>, si el adaptador FRITZ!Powerline 540E está conectado a un FRITZ!Box.
- **192.168.178.2**, si el FRITZ!Powerline 540E **no se ha conectado aún** a un router.
- la **<dirección IP>**. El router le asignará la dirección IP una vez uno o varios FRITZ!Powerline 540 se conecten a su red doméstica.

En la interfaz de usuario podrá, por ejemplo, ajustar la red WiFi, apagar o encender los indicadores luminosos, cambiar de modo de operación o actualizar el FRITZ!OS.

Ampliar una red doméstica Ethernet

Podrá utilizar el FRITZ!Powerline 540E como puente LAN en su red doméstica Ethernet.

1. Abra un navegador web e indique como dirección <http://fritz.powerline>. Ahora se abrirá la interfaz de usuario del FRITZ!Powerline 540E.
2. Abra el menú **Sistema/Modo de operación** y haga clic sobre **Cambiar el modo de operación**.
3. Seleccione la opción **Puente LAN** y de clic sobre **Siguiente**. Un asistente le ayudará a configurar el dispositivo.
4. Haga clic sobre Finalizar.
5. Conecte sus dispositivos inalámbricos y de red con el FRITZ!Powerline 540E.

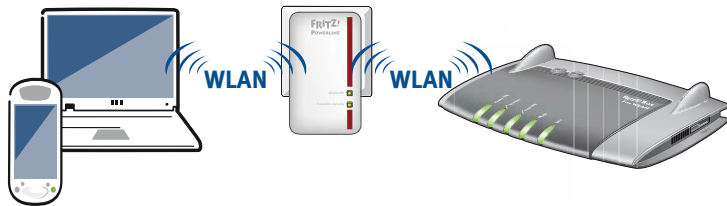
Ampliar una red inalámbrica (WiFi)

Podrá utilizar el FRITZ!Powerline 540E como repetidor WiFi.

1. Abra un navegador web e indique como dirección <http://fritz.powerline>. Ahora se abrirá la interfaz de usuario del FRITZ!Powerline 540E.
2. Abra el menú **Sistema/Modo de operación** y haga clic sobre **Cambiar el modo de operación**.
3. Seleccione la opción **Puente inalámbrico** y de clic sobre **Siguiente**. Un asistente le ayudará a configurar el dispositivo.
4. Haga clic sobre Finalizar.
5. Si el FRITZ!Powerline 540E se ha conecado a su router a través de una conexión Powerline o a través de LAN, desconecte esta conexión.

FRITZ!Powerline 540E **sólo** podrá conectarse al router a través de un **modo de operación**.

6. Conecte sus dispositivos inalámbricos y de red con el FRITZ!Powerline 540E.



Visualización del estado y manejo

Podrá manejar el FRITZ!Powerline 540E manualmente a través de tres botones.

WLAN-WPS	brilla	Se ha activado la función inalámbrica (WLAN)
	parpadea	Se está ejecutando la conexión rápida WPS
	fuera de servicio	Se ha desactivado la red inalámbrica
	pulsar brevemente	Iniciar la conexión rápida WPS
para acceder a la configuración de fábrica acceder a mantenga pulsado el botón .		
Powerline Security	brilla	Se ha conecado a la red Powerline
	parpadea	Se está conectando o no se encuentra en la red Powerline
	fuera de servicio	En el adaptador se ha desactivado Powerline
	presionar brevemente	Conectar un adaptador FRITZ!Powerline a una red Powerline de manera segura

Propiedades del dispositivo

- Amplia la red doméstica a través de la conexión eléctrica – sin tener que colocar más cables
- Transmisión de Powerline de hasta 500 MBit/seg.: fotos, música, vídeo en HD y 3-D, VoIP, navegación, juegos
- Red inalámbrica conecta, con una velocidad de hasta 300 MBit/seg. (2,4 GHz), ordenadores, tabletas, smartphone, impresora y otros dispositivos de red
- 2x Fast Ethernet (100 MBit/seg.) para la conexión de TV, reproductores Blue ray, equipos HiFi, consolas de juegos
- Seguridad en la red inalámbrica con WPA2, fácil de configurar con WPS, con sólo presionar un botón
- Conexión Powerline con sólo presionar un botón; cifrada de manera segura con AES-128-Bit
- Ampliación del alcance de la WiFi (funcionamiento como repetidor) configurable
- compatible con IEEE P1901
- interfaz de usuario propia: <http://fritz.powerline>

Reciclaje

El adaptador FRITZ!Powerline 540E y los cables se deben reciclar de acuerdo con las normas europeas de reciclaje y no con los residuos urbanos normales. Lleve por favor estas piezas a los centros de reciclaje de su comuna.



Declaración CE

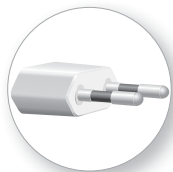
Por la presente declara AVM, que el dispositivo cumple con los requisitos esenciales y otras disposiciones pertinentes de las Directivas 1999/5/CE o 2004/108/CE y 2006/95/CE, 2009/125/CE así como de la Directiva 2011/65/UE.

Podrá encontrar la declaración CE completa (en idioma inglés) en la dirección web en.avm.de/ce.

Contenu de la livraison et fonctionnalités



1 adaptateur FRITZ!Powerline



Fiche d'alimentation

- Alimentation électrique
- Interface avec le réseau CPL



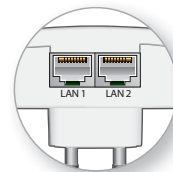
Fonction WLAN

- Point d'accès sans fil
- Connexion au réseau WLAN



Touches avec diodes électroluminescentes

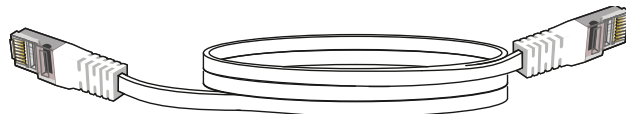
- Établir une connexion sans fil avec le WPS
- Établir une connexion CPL sécurisée



2 ports LAN

- Connexion d'équipements réseau
- Connexion à un réseau domestique Ethernet

1 câble LAN



FRITZ!Powerline 540E

Ce guide de démarrage rapide vous explique les possibilités d'utilisation de FRITZ!Powerline 540E. Pour de plus amples informations et pour tout détail technique, veuillez consulter le manuel PDF sur notre site <http://en.avm.de/service>.

FRITZ!Powerline 540E est un adaptateur CPL permettant d'élargir votre réseau CPL actuel ; il peut être utilisé avec vos équipements sans fil et vos équipements réseau comme point d'accès à votre réseau domestique et à votre routeur Internet.

Pour configurer les divers équipements, FRITZ!Powerline 540E propose une interface utilisateur accessible via un navigateur Internet sur tous les périphériques connectés.

Sur cette interface, vous pouvez notamment modifier le type de fonctionnement de FRITZ!Powerline 540E. Ainsi, vous pouvez transformer votre adaptateur CPL en un répéteur sans fil afin d'élargir votre réseau local sans fil ou en un pont LAN afin d'élargir votre câblage Ethernet domestique.

Ces caractéristiques font de FRITZ!Powerline 540E un appareil polyvalent capable d'élargir la portée de votre réseau domestique via le CPL, via les connexions sans fil et via les connexions LAN.

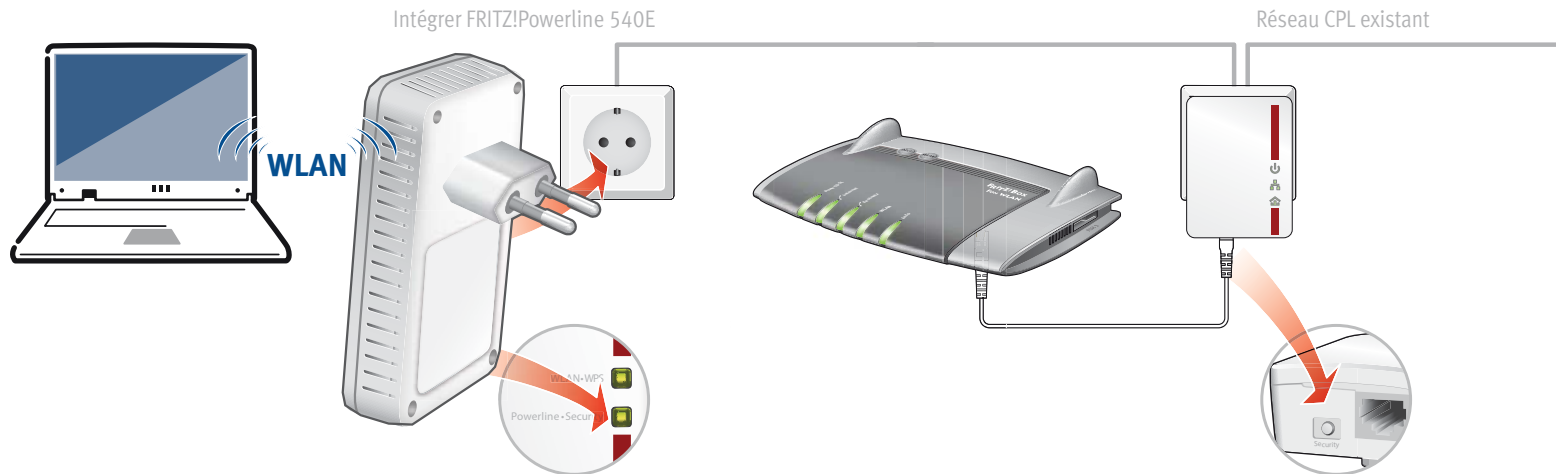
Nous vous souhaitons de profiter pleinement de votre FRITZ!Powerline 540E.

Sécurité

- Utilisez FRITZ!Powerline 540E dans des endroits secs, sans poussière ni exposition directe aux rayons du soleil, et avec une aération suffisante.
- Branchez FRITZ!Powerline 540E sur une prise de courant facilement accessible.
- FRITZ!Powerline 540E est destiné à être utilisé à l'intérieur d'un bâtiment. Aucun liquide ne doit pénétrer à l'intérieur.
- Les adaptateurs FRITZ!Powerline ne doivent pas être branchés les uns aux autres.
- N'ouvrez pas FRITZ!Powerline 540E. Ouvrir le boîtier ou procéder à des réparations inappropriées peut vous mettre en danger.
- Avant de le nettoyer, débranchez FRITZ!Powerline 540E du réseau d'alimentation électrique. Utilisez un simple chiffon humide pour nettoyer l'appareil.

FRITZ!Powerline 540E élargit votre réseau CPL

1. Branchez FRITZ!Powerline 540E dans une prise à proximité d'un adaptateur CPL de votre réseau CPL existant. Patientez jusqu'à ce que le voyant DEL **Powerline • Security** clignote.
2. Enfoncez pendant une seconde la touche **Security** ou **Pair** (ou autre nom similaire) sur l'un des adaptateurs de votre réseau CPL actuel.
3. Dans un intervalle de 2 minutes, appuyez pendant une seconde sur la touche **Powerline • Security** de FRITZ!Powerline 540E. La diode électroluminescente commence à clignoter à intervalles rapides, puis réguliers ; la connexion CPL est établie.
4. Vous pouvez utiliser FRITZ!Powerline 540E sur toute prise de courant de votre choix à votre domicile.



Connecter les équipements sans fil et réseau

Avec vos équipements sans fil et réseau, vous utilisez FRITZ!Powerline 540E comme point d'accès à votre réseau domestique et à votre routeur Internet.

Pour connecter à FRITZ!Powerline 540E tout équipement sans fil supportant le procédé de connexion rapide WPS (vos smartphones et ordinateurs portables, par ex.), procédez comme suit :

1. Enfoncez la touche **WLAN • WPS** de FRITZ!Powerline 540E pendant environ 1 seconde. La touche se met à clignoter.
2. Dans un intervalle de deux minutes, lancez le WPS sur votre appareil sans fil.

Si votre appareil sans fil ne supporte pas le WPS :

1. Débranchez FRITZ!Powerline 540E de la prise de courant et notez la **clé réseau WLAN** qui se trouve au dos de l'appareil.
2. Lancez le logiciel WLAN de votre appareil puis indiquez-lui la **clé réseau WLAN**.

Si vous désirez utiliser du matériel réseau filaire :

- Raccordez votre appareil réseau doté d'un câble LAN à un port LAN de FRITZ!Powerline 540E.



Ces valeurs sont des exemples. **Ne reprenez pas ces valeurs** dans vos paramètres !

Interface utilisateur

Pour ouvrir l'interface utilisateur de FRITZ!Powerline dans votre navigateur, saisissez :

- <http://fritz.powerline> si FRITZ!Powerline 540E est connecté à une FRITZ!Box.
- **192.168.178.2** si FRITZ!Powerline 540E n'est pas encore connecté à un routeur.
- l'**<Adresse IP>**. Cette adresse IP sera attribuée par votre routeur Internet dès qu'un ou plusieurs adaptateurs FRITZ!Powerline 540E se trouveront au sein de votre réseau domestique.

Dans l'interface utilisateur, vous pouvez par ex. configurer le réseau sans fil, activer et désactiver les voyants lumineux des touches, modifier le type de fonctionnement ou encore effectuer une mise à jour du micrologiciel FRITZ!OS.

Élargir un réseau Ethernet domestique

Vous pouvez utiliser FRITZ!Powerline 540E comme pont LAN au sein de votre réseau Ethernet.

1. Lancez un navigateur Internet puis saisissez <http://fritz.powerline> dans la ligne d'adresse. L'interface utilisateur de FRITZ!Powerline 540E s'ouvre.
2. Ouvrez **Système/Type de fonctionnement**, puis cliquez sur **Modifier le type de fonctionnement**.
3. Sélectionnez **Pont LAN** puis cliquez sur **Suivant**. Le système lance un assistant destiné à la configuration.
4. Cliquez sur **Terminer**.
5. Connectez vos équipements sans fil et réseau à FRITZ!Powerline 540E.

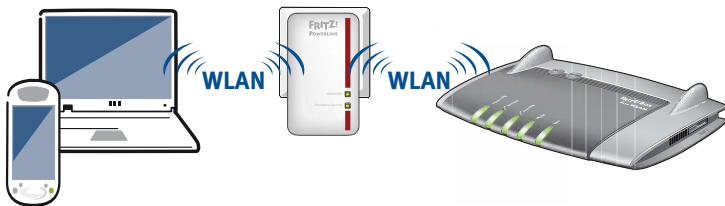
Élargir un réseau sans fil

Vous pouvez utiliser FRITZ!Powerline 540E comme répéteur sans fil.

1. Lancez un navigateur Internet puis saisissez <http://fritz.powerline> dans la ligne d'adresse. L'interface utilisateur de FRITZ!Powerline 540E s'ouvre.
2. Ouvrez **Système/Type de fonctionnement**, puis cliquez sur **Modifier le type de fonctionnement**.
3. Sélectionnez **Pont WLAN** puis cliquez sur **Suivant**. Le système lance un assistant destiné à la configuration.
4. Cliquez sur **Terminer**.
5. Si FRITZ!Powerline 540E est connecté à votre routeur via une connexion CPL ou LAN, interrompez cette connexion.

FRITZ!Powerline 540E ne peut être connecté à votre routeur qu'avec un seul type de connexion.

6. Connectez vos équipements sans fil et réseau à FRITZ!Powerline 540E.



Affichage de l'état et utilisation

Vous pouvez utiliser FRITZ!Powerline 540E manuellement à l'aide de trois touches.

WLAN-WPS

Allumée	La fonction WLAN est activée
Clignote	La connexion rapide WPS est exécutée
Éteinte	La fonction WLAN est désactivée
Appuyer brièvement	Démarrer la connexion rapide WPS
Pour rétablir la configuration du fabricant, enfoncez longtemps en même temps que la touche Powerline •Security	

Powerline •Security

Allumée	Intégré au réseau CPL
Clignote	Établissement de la connexion ou absence de connexion au sein du réseau CPL
Éteinte	Le CPL est désactivé sur l'adaptateur
Appuyer brièvement	Intégrer FRITZ!Powerline en toute sécurité à un réseau CPL existant

Propriétés

- Élargit le réseau domestique via votre ligne électrique - sans devoir poser de nouveaux câbles
- Transmission de Powerline jusqu'à 500 Mbit/s : photos, musique, vidéo HD et 3D, VoIP, navigation, jeux
- WLAN jusqu'à 300 Mbit/s (2,4 GHz) : connecte ordinateur, tablette, smartphone, imprimante et autres équipements réseau
- 2x Fast Ethernet (100 Mbit/s) pour la connexion de la TV, du Blue-ray, de la HiFi, des consoles de jeux
- Sécurité du WLAN avec le WPA2, configuration simple avec le WPS d'une simple pression de bouton
- Connexion Powerline d'une simple pression de bouton ; cryptage sécurisé avec AES-128-Bit
- Possibilité de régler la portée du réseau sans fil (fonction Répéteur)
- Compatible avec IEEE P1901
- Interface utilisateur propre : <http://fritz.powerline>

Élimination

Conformément aux prescriptions européennes, l'adaptateur FRITZ!Powerline 540E et les câbles ne doivent pas être jetés dans les ordures ménagères. Après les avoir utilisés, veuillez les remettre aux services municipaux de gestion des déchets.



Déclaration CE

AVM déclare par la présente que l'appareil est conforme aux prescriptions essentielles et autres instructions pertinentes des directives 1999/5/CE et/ou 2004/108/CE et 2006/95/CE, 2009/125/CE ainsi que 2011/65/UE.

La déclaration de conformité CE détaillée en langue anglaise est disponible à l'adresse suivante : en.avm.de/ce.

Contenuto della confezione e caratteristiche del dispositivo



1 adattatore FRITZ!Powerline



Spina di alimentazione

- alimentazione elettrica
- interfaccia con la rete powerline



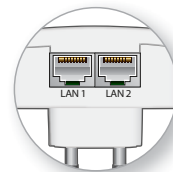
Funzione wireless

- punto di accesso wireless
- connessione con la rete wireless



Tasti con LED

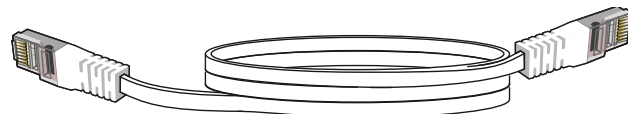
- creazione della connessione wireless con WPS
- creazione sicura della connessione powerline



2 porte LAN

- collegamento di dispositivi di rete
- connessione a una rete domestica Ethernet

1 cavo LAN



Questo è il FRITZ!Powerline 540E

Questa guida rapida vi mostra le opzioni d'uso e di comando del FRITZ!Powerline 540E. Per le informazioni dettagliate e i dettagli tecnici consultate il manuale PDF del nostro sito <http://it.avm.de/assistenza>.

Il FRITZ!Powerline 540E è un adattatore powerline che estende la rete powerline e che si può usare, insieme ai dispositivi di rete e wireless, come punto di accesso alla rete domestica e al vostro router per Internet.

Per le impostazioni il FRITZ!Powerline 540E dispone di un'interfaccia utente che potete aprire in un browser web su tutti i dispositivi collegati.

Nell'interfaccia utente, fra l'altro, potete cambiare la modalità del FRITZ!Powerline 540E. Cambiando la modalità, farete del vostro adattatore powerline un ripetitore wireless capace di estendere la rete wireless oppure un ponte LAN per ampliare il cablaggio Ethernet domestico.

Grazie a queste caratteristiche, il FRITZ!Powerline 540E è un dispositivo multiuso in grado di estendere la rete domestica via powerline e mediante connessioni wireless e LAN.

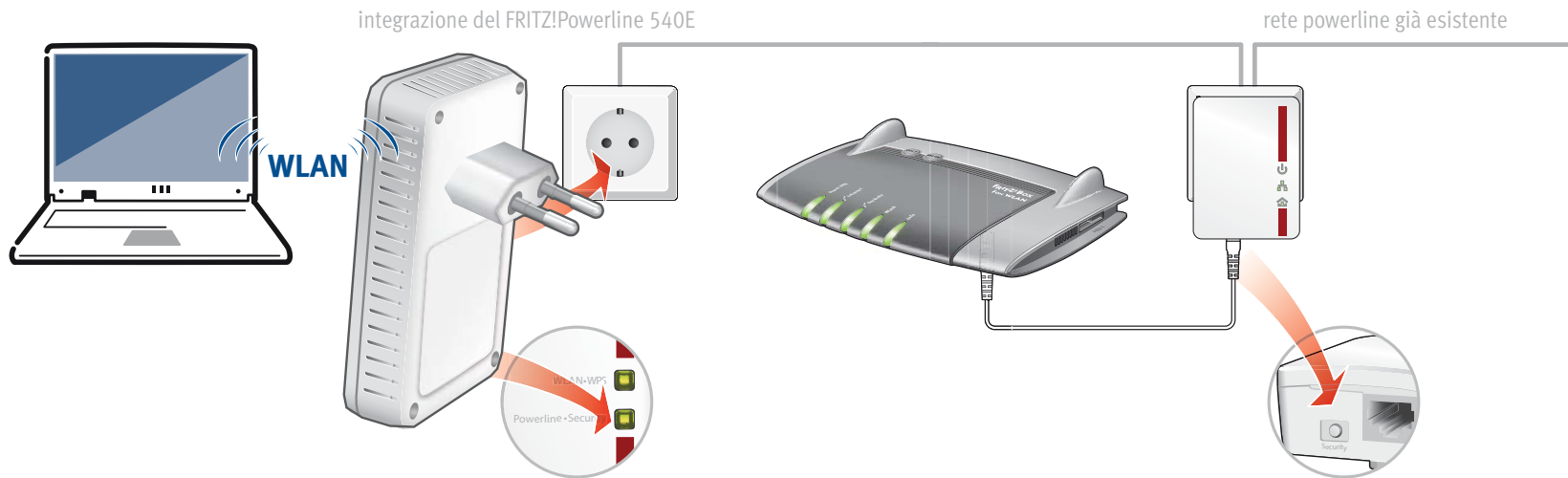
Vi auguriamo buon divertimento con il FRITZ!Powerline 540E!

Sicurezza

- Utilizzate il FRITZ!Powerline 540E in un ambiente asciutto, privo di polvere, protetto dalle irradiazioni solari dirette e sufficientemente ventilato.
- Inserite il FRITZ!Powerline 540E in una presa di corrente di facile accesso.
- Il FRITZ!Powerline 540E è concepito per essere usato all'interno degli edifici. Non si devono infiltrare liquidi di nessun tipo.
- Non è consentito innestare gli adattatori FRITZ!Powerline l'uno nell'altro.
- Non aprite il FRITZ!Powerline 540E. Aprendolo o realizzando riparazioni inadeguate potete creare situazioni di pericolo per voi stessi.
- Prima di pulirlo, scollegate il FRITZ!Powerline 540E dalla rete elettrica. Per pulirlo usate un panno umido.

Il FRITZ!Powerline 540E estende la rete powerline

1. Collegate il FRITZ!Powerline 540E ad una presa in prossimità di un adattatore powerline della rete powerline disponibile. Aspettate finché non lampeggia il LED **Powerline • Security**.
2. Premete per un secondo il tasto di un adattatore della rete powerline con la dicitura **Security, Pair** o con un'altra dicitura simile.
3. Entro 2 minuti, premete per un secondo il tasto **Powerline • Security** del FRITZ!Powerline 540E. All'inizio il LED lampeggia velocemente e poi resta acceso per indicare che la connessione powerline è stata creata.
4. Adesso potete usare il FRITZ!Powerline 540E su ogni presa della vostra casa.



Collegamento di dispositivi di rete e wireless

Per i vostri dispositivi di rete e wireless potete usare il FRITZ!Powerline 540E come punto di accesso alla rete domestica e al router per Internet.

Per collegare al FRITZ!Powerline 540E i dispositivi wireless (come gli smartphone o i portatili) che supportano il metodo di connessione rapida WPS, procedete come segue:

1. Premete per circa 1 secondo il tasto **WLAN • WPS** del FRITZ!Powerline 540E. Il tasto lampeggia.
2. Entro due minuti avviate WPS sul vostro dispositivo wireless.

Se il dispositivo wireless non supporta il metodo di connessione rapida WPS:

1. Estraiete il FRITZ!Powerline 540E dalla presa e prendete nota della **chiave di rete wireless** che si trova sul retro del dispositivo.
2. Lanciate il software wireless del dispositivo wireless e immettete la **chiave di rete wireless**.

Se desiderate usare un dispositivo di rete collegato mediante cavo:

- Con un cavo LAN collegate il dispositivo di rete ad una delle porte LAN del FRITZ!Powerline 540E.



Questi valori sono a titolo esemplificativo. **Non** usate questi valori per le vostre impostazioni.

Interfaccia utente

Aprirete l'interfaccia utente del FRITZ!Powerline 540E nel browser web con

- <http://fritz.powerline>, se il FRITZ!Powerline 540E è collegato ad un FRITZ!Box.
- **192.168.178.2**, se il FRITZ!Powerline 540E **non è ancora** collegato ad un router.
- l'«**indirizzo IP**». L'indirizzo IP viene assegnato dal vostro router per Internet non appena nella vostra rete domestica si trovano uno o più FRITZ!Powerline 540E.

Nell'interfaccia utente, ad esempio, potete effettuare le impostazioni wireless, attivare e disattivare i LED dei tasti, cambiare la modalità o eseguire un aggiornamento del firmware FRITZ!OS.

Estendere la rete domestica Ethernet

Potete usare il FRITZ!Powerline 540E come ponte LAN nella rete domestica Ethernet.

1. Aprirete un browser web e digitate <http://fritz.powerline> nella barra degli indirizzi. Si apre l'interfaccia utente del FRITZ!Powerline 540E.
2. Aprirete **Sistema/Modalità** e cliccate **Cambiare modalità**.
3. Selezionate **Ponte LAN** e cliccate **Avanti**. Si avvia un assistente che vi guida nella configurazione.
4. Cliccate **Fine**.
5. Collegate i dispositivi di rete e wireless con il FRITZ!Powerline 540E.

Estendere una rete wireless

Potete usare il FRITZ!Powerline 540E come ripetitore wireless.

1. Aprite un browser web e digitate <http://fritz.powerline> nella barra degli indirizzi. Si apre l'interfaccia utente del FRITZ!Powerline 540E.
2. Aprite **Sistema/Modalità** e cliccate **Cambiare modalità**.
3. Selezionate **Ponte wireless** e cliccate **Avanti**. Si avvia un assistente che vi guida nella configurazione.
4. Cliccate **Fine**.
5. Se il FRITZ!Powerline 540E è collegato al router tramite una connessione powerline o LAN, chiudete questa connessione.

Il FRITZ!Powerline 540E deve essere collegato al router con un solo tipo di connessione.

6. Collegate i dispositivi di rete e wireless con il FRITZ!Powerline 540E.



Indicazione di stato e uso

Potete usare il FRITZ!Powerline 540E manualmente con tre tasti.

WLAN-WPS

acceso	è attivata la funzione wireless
lampeggia	viene eseguita la connessione rapida WPS
spento	la funzione wireless è disattivata
premendo brevemente	si avvia la connessione rapida WPS
per le impostazioni di fabbrica premere a lungo insieme a	

Powerline •Security

Powerline •Security

acceso	collegato nella rete powerline
lampeggia	connessione in corso o non è nella rete powerline
spento	powerline è disattivata sull'adattatore
premendo brevemente	si aggiunge FRITZ!Powerline ad una rete powerline in modo sicuro

Caratteristiche

- estende la rete domestica attraverso la linea elettrica senza richiedere la posa di nuovi cavi
- trasmissione powerline fino a 500 Mbit/s: fotografie, musica, video HD e 3D, VoIP, navigazione, gaming
- rete wireless fino a 300 Mbit/s (2,4 GHz), collega computer, tablet, smartphone, stampante e altri dispositivi di rete
- 2 Fast Ethernet (100 Mbit/s) per collegare TV, Blue-Ray, HiFi e console di gioco
- sicurezza wireless con WPA2, configurazione semplice con WPS premendo un tasto
- connessione powerline premendo un tasto; codifica sicura con AES a 128 bit
- ampliamento della portata wireless (funzione ripetitore) impostabile
- compatibile con IEEE P1901
- propria interfaccia utente: <http://fritz.powerline>

Smaltimento

In conformità con le leggi europee e con la legge tedesca sulle apparecchiature elettriche ed elettroniche (ElektroG), il FRITZ!Powerline 540E e i cavi non vanno smaltiti con i rifiuti domestici bensì consegnati, al termine del loro ciclo di vita, presso un centro di raccolta autorizzato.



Dichiarazione CE

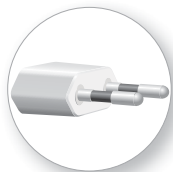
AVM dichiara che il dispositivo è conforme ai requisiti fondamentali e alle disposizioni inerenti delle direttive 1999/5/CE rispettivamente 2004/108/CE e 2006/95/CE, 2009/125/CE come anche 2011/65/UE.

La dichiarazione di conformità CE completa in lingua inglese si trova al seguente indirizzo: en.avm.de/ce.

Omvang van de levering en eigenschappen van het apparaat



1 FRITZ!Powerline-adaptor



Stroomstekker

- Stroomvoorziening
- Interface met het Powerline-netwerk



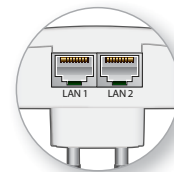
WLAN-functie

- WLAN Access Point
- Verbinding met het draadloze WLAN-netwerk



Knoppen met leds

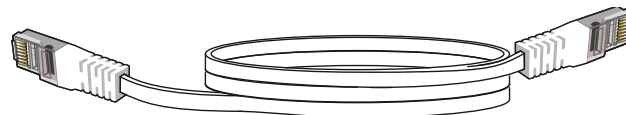
- WLAN-verbinding per WPS tot stand brengen
- Powerline-verbinding veilig tot stand brengen



2 LAN-bussen

- Aansluiting van netwerkapparatuur
- Verbinding met een ethernet-thuisnetwerk

1 LAN-kabel



Dat is FRITZ!Powerline 540E

Deze snelle handleiding toont u de gebruiks- en bedieningsmogelijkheden van uw FRITZ!Powerline 540E. Uitgebreide informatie vindt u in het handboek in PDF-formaat op onze website <http://benl.avm.de/service>.

FRITZ!Powerline 540E is een Powerline-adaptor die uw bestaande Powerline-netwerk uitbreidt en met uw WLAN- en netwerkapparatuur als toegangspunt tot uw thuisnetwerk en uw internetrouter kan worden gebruikt.

Voor instellingen beschikt de FRITZ!Powerline 540E over een gebruikersinterface die u op alle aangesloten apparaten in een internetbrowser kunt openen.

Op de gebruikersinterface kunt u onder andere de bedrijfsmodus van uw FRITZ!Powerline 540E wijzigen. Door een wijziging van de bedrijfsmodus kunt u uw Powerline-adaptor omvormen tot een zuivere WLAN-repeater voor de uitbreiding van uw draadloos WLAN-netwerk of tot een LAN-brug voor de uitbreiding van uw ethernet-huisverkabeling.

Met deze eigenschappen is de FRITZ!Powerline 540E een apparaat met veelzijdige toepassingen, dat de reikwijdte van uw thuisnetwerk via Powerline, via WLAN- en LAN-verbindingen kan uitbreiden.

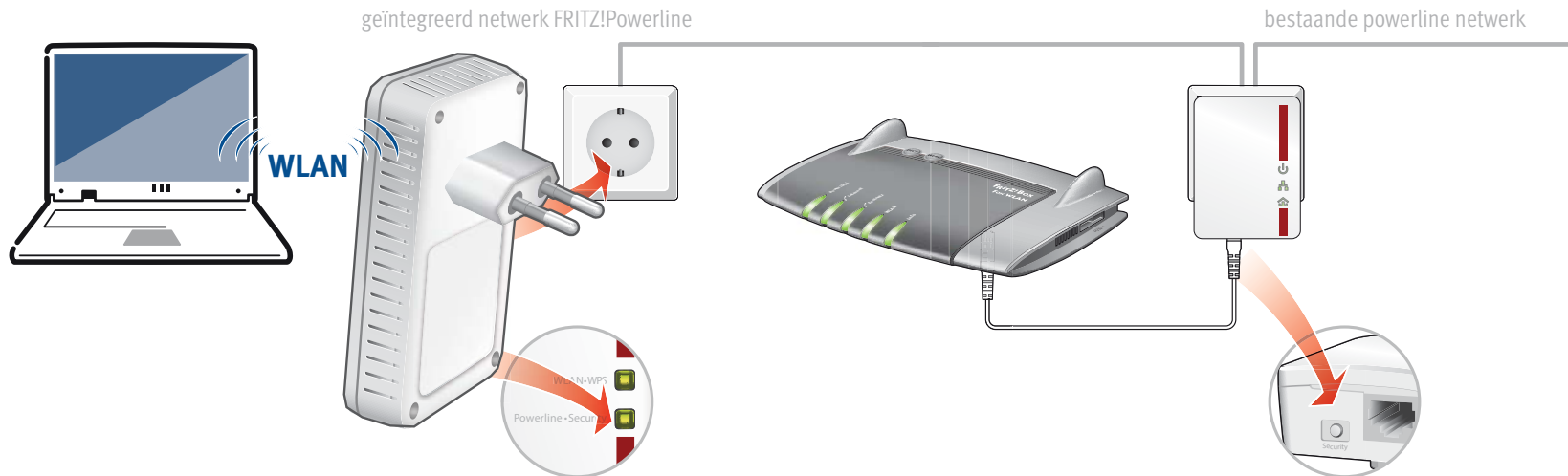
Wij wensen u veel plezier met uw FRITZ!Powerline 540E.

Veiligheid

- Gebruik de FRITZ!Powerline 540E op een droge en stofvrije plaats zonder direct zonlicht en zorg voor voldoende ventilatie.
- Sluit de FRITZ!Powerline 540E aan op een contactdoos die gemakkelijk bereikbaar is.
- FRITZ!Powerline 540E is bestemd voor het gebruik in gebouwen. Er mogen geen vloeistoffen in het inwendige van het apparaat binnendringen.
- Er mogen geen verdere FRITZ!Powerline-adapters aangesloten worden op de geïntegreerde contactdoos.
- Open de FRITZ!Powerline 540E niet. Door openen en/of niet-reglementaire reparaties kunt u gevaar lopen.
- Koppel de FRITZ!Powerline 540E vóór de reiniging los van het stroomnet. Gebruik voor het reinigen een vochtig doekje.

FRITZ!Powerline 540E breidt uw Powerline-netwerk uit

1. Sluit de FRITZ!Powerline 540E aan op een contactdoos in de buurt van een Powerline-adapter van uw bestaande Powerline-netwerk. Wacht tot de led **Powerline • Security** knippert.
2. Druk een seconde lang op de knop met het opschrift **Security, Pair** of iets gelijkaardigs van een adapter in uw Powerline-netwerk.
3. Druk binnen 2 minuten een seconde lang op **Powerline • Security** op de FRITZ!Powerline 540E. De led knippert eerst snel, brandt daarna continu en geeft zo aan dat de Powerline-verbinding tot stand gebracht is.
4. U kunt FRITZ!Powerline 540E nu op elke contactdoos in uw woning gebruiken.



WLAN- en netwerkapparatuur aansluiten

Met uw WLAN- en netwerkapparatuur gebruikt u FRITZ!Powerline 540E als toegangspunt tot uw thuisnetwerk en uw internetrouter.

Zo verbindt u uw WLAN-apparaten, bijvoorbeeld smartphones of laptops die het snelle verbindingsprocedé met WPS ondersteunen, met FRITZ!Powerline 540E:

1. Druk ca. 1 seconde lang op de knop **WLAN • WPS** op de FRITZ!Powerline 540E. De knop knippert.
2. Start binnen twee minuten WPS op uw WLAN-apparaat.

Als uw WLAN-apparaat het snelle verbindingsprocedé WPS niet ondersteunt:

1. Koppel FRITZ!Powerline 540E los van de contactdoos en noteer de **WLAN-netwerksleutel** die u op de achterkant van het apparaat vindt.
2. Start de WLAN-software van uw WLAN-apparaat en voer daarin de **WLAN-netwerksleutel** in.

Als u een kabelgebonden netwerkapparaat wenst te gebruiken:

- Sluit uw netwerkapparaat aan met een LAN-kabel op een van de LAN-bussen van FRITZ!Powerline 540E.



Deze waarden zijn voorbeelden.
Neem deze waarden **niet** over in uw instellingen.

Gebruikersinterface

Open de FRITZ!Powerline 540E-gebruikersinterface in uw internetbrowser met

- <http://fritz.powerline>, als FRITZ!Powerline 540E met een FRITZ!Box verbonden is.
- **192.168.178.2**, als FRITZ!Powerline 540E **nog niet** met een router verbonden is.
- het <IP-adres>. Het IP-adres wordt door uw internetrouter toegekend zodra er zich een of meerdere FRITZ!Powerline 540E in uw thuisnetwerk bevinden.

In de gebruikersinterface kunt u bijvoorbeeld WLAN-instellingen uitvoeren die leeds van knoppen in- en uitschakelen, de bedrijfsmodus wijzigen of een update van de FRITZ!OS-firmware uitvoeren.

Een ethernet-thuisnetwerk uitbreiden

U kunt FRITZ!Powerline 540E als LAN-brug in uw ethernet-thuisnetwerk gebruiken.

1. Start een internetbrowser en voer in de adresbalk <http://fritz.powerline> in. De FRITZ!Powerline 540E-gebruikersinterface wordt geopend.
2. Open **System/Operating Mode** (Systeem/Bedrijfsmodus) en klik op **Change Operating Mode** (Bedrijfsmodus wijzigen).
3. Selecteer **LAN Bridge** (LAN-brug) en klik op **Next** (Verder). Er wordt een wizard gestart die u doorheen de inrichting begeleidt.
4. Klik op **Apply** (Voltoeien).
5. Verbind uw WLAN- en netwerkapparatuur met FRITZ!Powerline 540E.

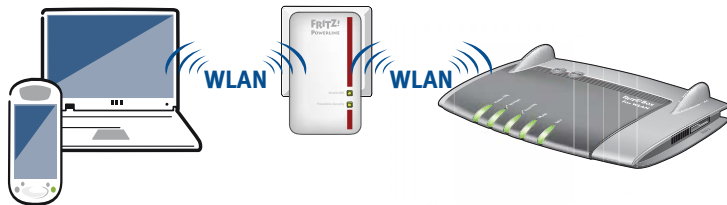
Een draadloos WLAN-netwerk uitbreiden

U kunt FRITZ!Powerline 540E als WLAN-repeater gebruiken.

1. Start een internetbrowser en voer in de adresbalk <http://fritz.powerline> in. De FRITZ!Powerline 540E-gebruikersinterface wordt geopend.
2. Open **System/Operating Mode** (Systeem/Bedrijfsmodus) en klik op **Change Operating Mode** (Bedrijfsmodus wijzigen).
3. Selecteer **WLAN Bridge (WLAN-brug)** en klik op **Next (Verder)**. Er wordt een wizard gestart die u doorheen de inrichting begeleidt.
4. Klik op **Finish (Voltooien)**.
5. Als FRITZ!Powerline 540E via een Powerline- of LAN-verbinding met uw router verbonden is, koppelt u deze verbinding los.

FRITZ!Powerline 540E mag **met slechts één** type verbinding met uw router verbonden zijn.

6. Verbind uw WLAN- en netwerkapparatuur met FRITZ!Powerline 540E.



Statusweergave en bediening

U kunt FRITZ!Powerline 540E met drie knoppen handmatig bedienen.

WLAN-WPS		brandt	De WLAN-functie is ingeschakeld
		knippert	De WPS-snelverbinding wordt uitgevoerd
		uit	De WLAN-functie is uitgeschakeld
		kort indrukken	De WPS-snelverbinding starten
		voor fabrieksinstellingen tegelijk met <small>Powerline-Security</small>	lang indrukken

Powerline-Security		brandt	Met het Powerline-netwerk verbonden
		knippert	Opbouwen van de verbinding of niet in het Powerline-netwerk
		uit	Powerline is op de adapter uitgeschakeld
		kort indrukken	FRITZ!Powerline veilig in een Powerline-netwerk integreren

Eigenschappen

- breidt het thuisnetwerk uit via de stroomkabel - zonder het leggen van nieuwe kabels
- Powerline-overdracht tot 500 Mbit/s: foto's, muziek, HD- en 3D-video, VoIP, surfen, gaming
- WLAN tot 300 Mbit/s (2,4 GHz) verbindt computers, tablets, smartphones, printers en andere netwerkapparatuur
- 2x fast ethernet (100 Mbit/s) voor de aansluiting van tv, blue-ray, hifi, spelconsoles
- WLAN-veiligheid met WPA2, eenvoudige inrichting met WPS met een druk op de knop
- Powerline-verbinding met een druk op de knop, veilig versleuteld met AES 128 bit
- Verlenging van WLAN-reikwijdte (repeaterfunctie) instelbaar
- compatibel met IEEE P1901
- eigen gebruikersinterface: <http://fritz.powerline>

Afvoer

FRITZ!Powerline 540E en kabels mogen volgens de Europese regelgeving en de Duitse wetgeving over elektrische apparatuur en elektronica (ElektroG). Breng ze daarom na gebruik naar een inzamelpunt in uw gemeente.



CE-verklaring

Hiermee verklaart AVM dat de apparaat overeenstemt met de fundamentele vereisten en de andere relevante voorschriften van de richtlijnen 1999/5/EG resp. 2004/108/EG en 2006/95/EG, 2009/125/EG en 2011/65/EU.

De EG-verklaring van overeenstemming vindt u in het Engels op en.avm.de/ce.