



GEBRUIKSAANWIJZING*
v. 1.0



ACM-LV24 MINI 12-24V LED DIMMER

*Op www.klikaanklikuit.nl vindt u altijd de meest recente gebruiksaanwijzingen

Gefeliciteerd met de aankoop van dit KlikAanKlikUit product. U heeft een kwalitatief hoogwaardig product in handen, waarvan u veel plezier en comfort zult hebben. Om te zorgen dat u optimaal van uw KlikAanKlikUit systeem kunt genieten, en om foutief gebruik te voorkomen, raden we aan om deze handleiding zorgvuldig door te lezen.

Welke soort verlichting kunt u gebruiken, per ACM-LV24?

- De ACM-LV24 is uitsluitend geschikt voor 12-24V LED verlichting voorzien van een 12-24V DC voeding met constant voltage. Gebruik niet meer dan 1 voeding per ACM-LV24.
- Het totale vermogen van de aangesloten LED verlichting mag niet hoger zijn dan 75 Watt, tenzij het vermogen wat de voeding kan leveren lager is. Dan geldt het maximum vermogen van de voeding als maximum vermogen voor de aangesloten LED verlichting.
- Als u meerdere LED lampen/spotjes wil aansluiten, gebruik dan altijd verlichting van hetzelfde merk en type!

Waar moet u verder op letten?

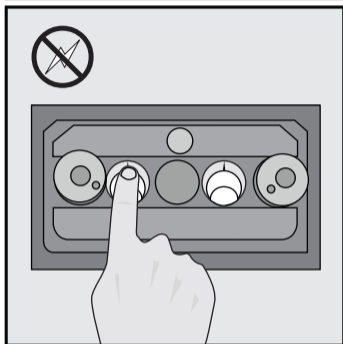
- De ACM-LV24 is een ontvanger om dimbare LED verlichting draadloos te bedienen met minimaal 1 en maximaal 6 KlikAanKlikUit zenders met het automatisch codesysteem (productcode begint met een A, bijvoorbeeld AYCT-102, ATMT-502, etc.). De ACM-LV24 is ook te bedienen met de TPC-300 en ICS-1000.
- De ACM-LV24 Mini LED Dimmer kunt u uitsluitend aansluiten tussen een 12-24V DC voeding met constant voltage en de desbetreffende LED verlichting.
- Om te voorkomen dat de ontvanger defect raakt, dient u de plus en de min altijd op de juiste aansluiting van de ACM-LV24 aan te sluiten. Doorgaans is de plus draad rood gekleurd en de min draad zwart gekleurd. Als u de plus en min verkeerd aansluit, waardoor de ontvanger defect raakt, vervalt de garantie.
- Om interferentie van het signaal te voorkomen, adviseren wij om ontvangers minimaal 50 cm uit elkaar te plaatsen.
- Bij stroomuitval blijven de codes in het geheugen behouden. Zodra de stroom weer beschikbaar is schakelt de ontvanger automatisch uit. U kunt uw KlikAanKlikUit zender(s) dan gebruiken om de ontvanger aan te schakelen.

Veiligheidsinstructies

- Waarschuwing: Zelfs als het product uitgeschakeld is kan dit product onder spanning staan!
- Het aansluiten van verkeerde apparatuur kan leiden tot defecten, kortsluiting en brand.
- Probeer dit product niet te repareren of te modificeren. Indien u twijfelt over de correcte werking, breng het product terug naar de winkel waar u het heeft aangeschaft.
- Gebruik KlikAanKlikUit producten nooit voor zogenaamde "life support" systemen of overige toepassingen waar storingen van apparatuur levensbedreigend kunnen zijn.
- Gebruik de ontvangers niet in een vochtige omgeving.
- Reinig dit product uitsluitend met een droge doek.

Draadloos signaal

- Dit product werkt op een radiosignaal en gaat door muren, ramen en deuren. Binnenshuis wordt de reikwijdte sterk bepaald door plaatselijke omstandigheden zoals beton, glas en metalen. Gemiddeld is de reikwijdte binnenshuis ongeveer 30 meter.
- Dubbel glas wordt steeds vaker voorzien van een dun metaallaagje. Dit type beglazing ("HR-glas") laat het zichtbare licht voor het grootste deel door, maar heeft een negatieve invloed op radiosignalen. Als er zich HR-glas bevindt tussen zender en ontvanger, dient u rekening te houden met een afname van de draadloze reikwijdte.
- Dit product werkt op een frequentie van 433,92 MHz. Het voldoet aan de essentiële eisen en andere voorwaarden van de R&TTE-richtlijn 1999/5/EC en kan in alle EU-landen gebruikt worden.
- Er kunnen beperkingen gelden voor het gebruik van dit apparaat buiten de EU. Indien dit apparaat wordt gebruikt buiten de EU, controleer dan of het apparaat voldoet aan de plaatselijke richtlijnen.



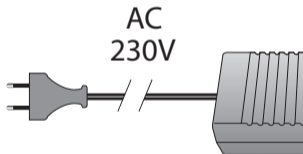
[1] **Lichtnetspanning uitschakelen of stekker uit het stopcontact halen**

Schakel altijd eerst de lichtnetspanning (in de meterkast) uit, vóórdát u begint met monteren of demonteren van dit product. Als de verlichting via het stopcontact gevoed wordt: haal de stekker uit het stopcontact.

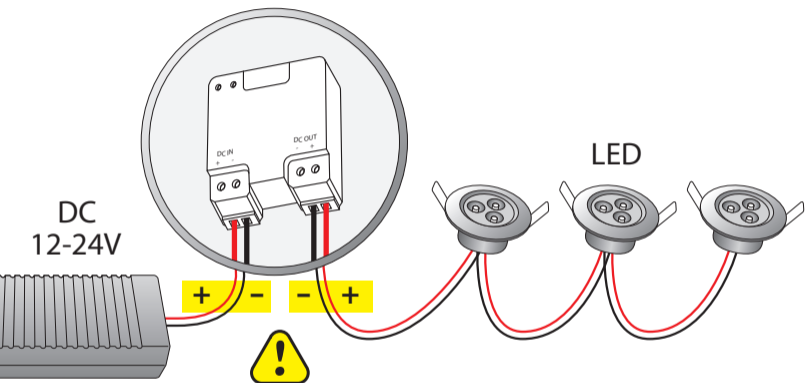
[2] **Sluit altijd de plus en de min correct aan!**

De ACM-LV24 Mini LED Dimmer kunt u uitsluitend aansluiten tussen een 12-24V DC voeding met constant voltage en de desbetreffende LED verlichting (zie afbeelding).

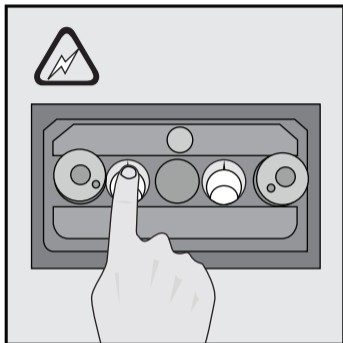
Om te voorkomen dat de ontvanger defect raakt, dient u de plus en de min altijd op de juiste aansluiting van de ACM-LV24 aan te sluiten. Doorgaans is de plus draad rood gekleurd en de min draad zwart gekleurd. Als u de plus en min verkeerd aansluit, waardoor de ontvanger defect raakt, vervalt de garantie.



Voeding met constant voltage
(12-24V DC gelijkspanning).

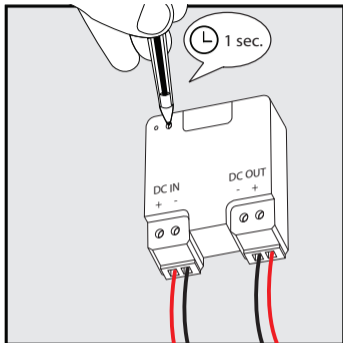


LET OP! Het totale vermogen van de aangesloten LED verlichting mag niet hoger zijn dan 75 Watt, tenzij het vermogen wat de voeding kan leveren lager is. Dan geldt het maximum vermogen van de voeding als maximum vermogen voor de aangesloten LED verlichting. Controleer dus altijd de specificaties van de toegepaste voeding!



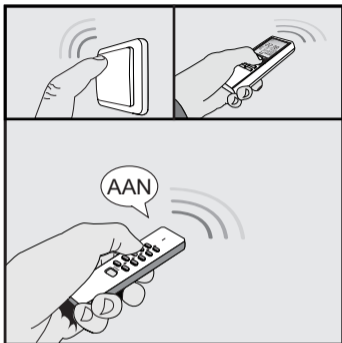
[3] Lichtnetspanning inschakelen of stekker in het stopcontact steken

Nadat u de ACM-LV24 heeft aangesloten volgens de tekening bij stap 2, schakelt u de lichtnetspanning (in de meterkast) weer in of steekt u de stekker in het stopcontact. De LED indicator op de ontvanger gaat branden, de aangesloten verlichting blijft uit.



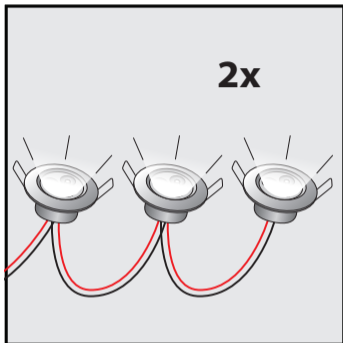
[4a] Activeer de 'zoekmode' op de ontvanger

Druk 1 seconde op de verbindknop (naast de LED indicator). De zoekmode zal nu 15 seconden actief zijn, de LED indicator op de ontvanger zal langzaam knipperen.



[4b] Zender aanmelden bij de ontvanger

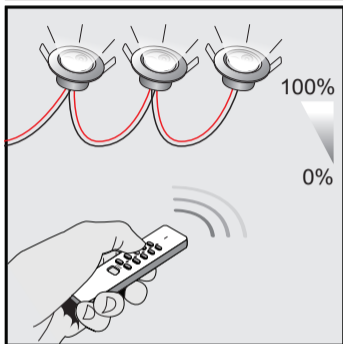
Stuur, terwijl de zoekmode actief is, een AAN-sigitaal met een KlikAanKlikUit zender om de desbetreffende zendcode in het geheugen van de ontvanger op te slaan.



[4c] Bevestiging aanmelding zender

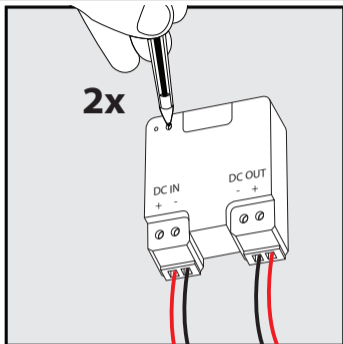
De aangesloten verlichting zal 2x aan/uit schakelen om te bevestigen dat de code is opgeslagen.

i Indien u meerdere zendcodes wilt aanmelden, dient u er altijd eerst voor te zorgen dat de ontvanger draadloos uitgeschakeld wordt, alvorens bovenstaande procedure te herhalen. De ontvanger kan 6 verschillende zendcodes in het geheugen opslaan.



[5] Draadloze bediening met een zender (die u heeft aangemeld)

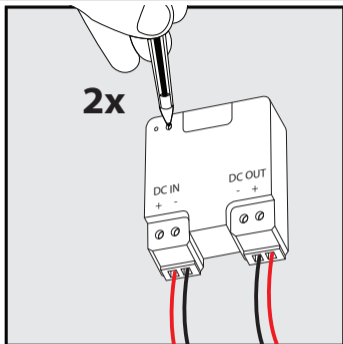
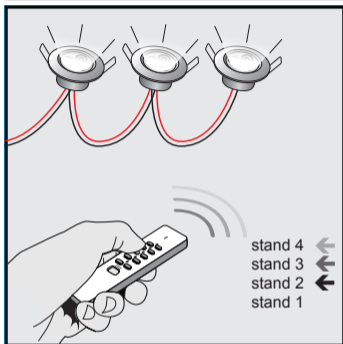
- (1) Stuur een AAN-sigitaal om de verlichting in te schakelen.
- (2) Stuur nogmaals nogmaals een AAN-sigitaal om de dimmodus te activeren (het licht gaat wisselen van zwak naar sterk).
- (3) Kies het gewenste lichtniveau door nogmaals een AAN-sigitaal te sturen. Herhaal indien nodig stap (2) en (3).
- (4) Druk op UIT om de verlichting uit te schakelen.



[6] Aanpassen van de ondergrens van het dimbereik

Mocht de aangesloten LED verlichting tijdens het dimmen gaan flikkeren, dan kunt u de ondergrens van het dimbereik aanpassen.

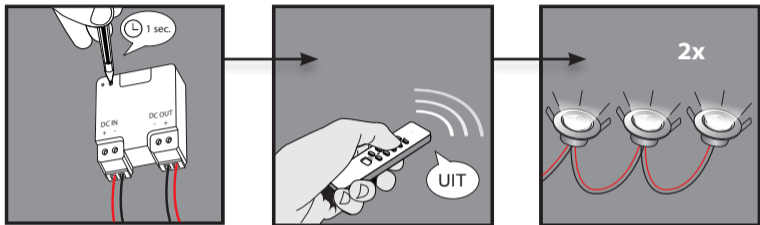
- (1) Zet eerst de lamp aan met een zender (bijvoorbeeld de afstandsbediening).
- (2) Druk vervolgens 2x kort achter elkaar op de verbindknop (naast de LED indicator). De LED indicator gaat knippen.



De eerste keer wanneer u het dimbereik wilt aanpassen, wordt het kleinste dimbereik ingesteld (stap 4).

- (3) Druk op de UIT toets om het dimbereik één stap te vergroten (stand 3). De aangesloten LED verlichting gaat dan zwakker branden, waardoor het dimbereik dus groter wordt. Herhaal deze procedure totdat de LED verlichting gaat flikkeren. Om het dimbereik vervolgens één stap te verkleinen, drukt u op de AAN toets.
- (4) Nadat u het juiste dimbereik heeft ingesteld drukt u wederom 2x kort achter elkaar op de verbindknop (naast de LED indicator). De aangesloten verlichting gaat dan 2x aan en uit.

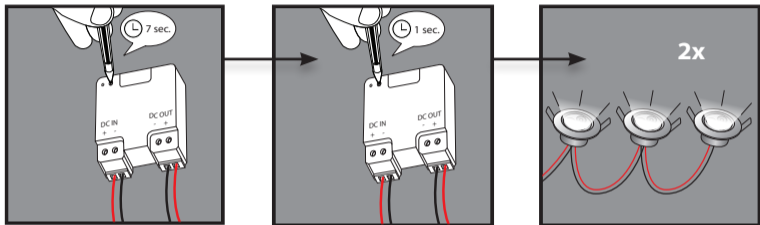
Enkele zendcode wissen




- (1) Schakel de ontvanger eerst draadloos uit. Druk vervolgens 1 seconde op de verbindknop. De leermode zal 15 seconden actief zijn en de LED indicator op de ontvanger zal langzaam knipperen.
- (2) Stuur terwijl de leermode actief is een uit-sigitaal met de KlikAanKlikUit zender waarvan u de zendcode uit het geheugen van de ontvanger wilt verwijderen.
- (3) De aangesloten verlichting zal 2x aan/uit schakelen om te bevestigen dat de code is verwijderd.


Herhaal deze procedure om meerdere zendcodes af te melden.

Volledige geheugen wissen



- (1) Schakel de ontvanger eerst draadloos uit. Druk vervolgens (ca. 7 seconden) op de verbindknop totdat de LED indicator vanzelf gaat knipperen. De wismode zal 15 seconden actief zijn en de LED indicator op de ontvanger zal snel knipperen.
- (2) Druk terwijl de wismode actief is, direct nogmaals 1 seconde op de leerknop om te bevestigen dat u het geheugen volledig wilt wissen.
- (3) De aangesloten verlichting zal 2x aan/uit schakelen om te bevestigen dat het geheugen is gewist.

 Dit product voldoet aan de essentiële eisen en de overige relevante bepalingen van de geldende Europese richtlijnen.

 Lever het product indien mogelijk na gebruik in bij een inzamelplaats voor hergebruik. Gooi het product niet weg bij het huishoudafval.

Indien het product niet werkt

- Controleer het energieniveau van de batterijen van de zender en andere factoren die van invloed kunnen zijn op het draadloze signaal (zie aanvullende informatie op pagina 2 en 3).
- Wellicht is er iets misgegaan bij het aanmelden van de zender. Wis het geheugen van de ontvanger(s) en meld de zender opnieuw aan bij de ontvanger.

Garantie

- Dit product heeft één jaar garantie op materiaal- en/of constructiefouten, vanaf de aankoopdatum. Bewaar de aankoopnota, daar deze geldt als enig geldig garantiebewijs.
- Voorkom foutieve handelingen bij gebruik en/of installatie door de gebruiksaanwijzing eerst zorgvuldig te lezen. De garantie vervalt indien er sprake is van onoordeelkundig gebruik, reparatie door u of derden, of breuk van kunstof delen.
- Ga voor garantie terug naar de winkel van aankoop. Het defecte product dient vergezeld te zijn van het originele aankoopbewijs.

Copyright

Het is verboden om zonder toestemming van COCO International BV deze handleiding of delen daarvan te reproduceren. Wijzigingen, druk- en/of zetfouten voorbehouden.

EU-verklaring van overeenstemming

COCO International BV verklaart hiermee dat de KlikAanKlikUit ontvanger, te weten:

model: ACM-LV24 MINI 12-24V LED DIMMER
itemnummer: 70106
bestemd voor gebruik: binnenshuis

in overeenstemming is met de vereiste CE richtlijnen en voldoet aan alle technische voorschriften die voor de genoemde producten van toepassing zijn binnen de volgende normen:

EN 301 489-1 V1.9.2 (2011-09)	EN 61000-4-3: 2006 +A1: 2008 +A2: 2010
EN 301 489-3 V1.6.1 (2013-08)	EN 61000-4-4: 2012
EN 300 220-1 V2.4.1 (2012-05)	EN 61000-4-5: 2006
EN 300 220-2 V2.4.1 (2012-05)	EN 61000-4-6: 2009
EN 55022: 2010 +AC: 2011	EN 61000-4-11: 2004
EN 61000-3-2: 2006 +A1: 2009 +A2: 2009 Class A	EN 61058-2-4:2005
EN 61000-3-3: 2008	EN 61058-1:2002 +A2:2008
EN 61000-4-2: 2009	

Opgesteld te Dordrecht, d.d. 14 april 2014



M. Hoekstra, directeur

COCO INTERNATIONAL B.V.

POSTBUS 434
3300AK DORDRECHT
NEDERLAND
www.klikaanklikuit.nl