

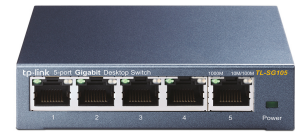


TP-Link TL-SG105 Unmanaged Gigabit Ethernet (10/100/1000) Zwart

Merk : TP-Link

Artikelcode: TL-SG105 V4

Productnaam : TL-SG105



TL-SG105 5-poorts 10/100/1000 Mbps Desktopswitch

[TP-Link TL-SG105 Unmanaged Gigabit Ethernet \(10/100/1000\) Zwart:](#)

Koppel apparaten, makkelijk zaken doen

Met de TL-SG105 desktopswitch kun je eenvoudig de snelheid van de netwerkserver en backbone-verbindingen verhogen. Of je nu thuis of op kantoor bent, de TL-SG105 helpt je om zaken snel en eenvoudig af te handelen.

Plug-and-play, direct verbinding met internet

Dankzij plug-and-play verloopt de implementatie eenvoudig en heb je geen hulp van een technicus nodig. De auto-negotiation op iedere poort registreert de verbindingssnelheid van een netwerkapparaat en past deze automatisch aan voor een optimale compatibiliteit en prestaties.

Gigabit-poorten voor snellere verbindingen

Verhoog de snelheid van jouw netwerk met de TL-SG105 5-poorts gigabit desktopswitch. De switch heeft een niet-blokkerende architectuur met 5 10/100/1000Mbps-poorten waarmee je direct en zonder onderbrekingen grote, breedte-intensieve bestanden kunt verzenden.



Beheerfuncties		Design	
Switch type *	Unmanaged	Kleur van het product	Zwart
Quality of Service (QoS)	✓	LED-indicatoren	✓
Poorten & interfaces		Certificering	CE, FCC, RoHS
Aantal basis-switching RJ-45 Ethernet-poorten *	5	Energie	
Type basis-switching RJ-45 Ethernet-poorten *	Gigabit Ethernet (10/100/1000)	Stroombron *	DC
Aantal Gigabit Ethernet (koper)-poorten	5	Vermogenstoevoer inclusief *	✓
Netstekker	DC-in ingang	Stroom	0.6 A
Netwerk		Ingangsspanning	9 V
Netwerkstandaard *	IEEE 802.1p, IEEE 802.3ab, IEEE 802.3i, IEEE 802.3u, IEEE 802.3x	Vermogensverbruik (max)	2,3 W
10G support *	✗	Power over Ethernet (PoE)	
Full duplex	✓	Power over Ethernet (PoE) *	✗
Datastroombeheer	✓	Eisen aan de omgeving	
Auto MDI/MDI-X	✓	Bedrijfstemperatuur (T-T)	0 - 40 °C
Ethernet LAN, data-overdrachtsnelheden	10,100,1000 Mbit/s	Temperatuur bij opslag	-40 - 70 °C
Auto-negotiation	✓	Relatieve vochtigheid in bedrijf (V-V)	10 - 90 procent
Data-uitwisseling		Luchtvochtigheid bij opslag	5 - 90 procent
Ondersteunde data-overdrachtsnelheden	10/100/1000Mbps	Warmtedissipatie	7,83 BTU/h
Switchingcapaciteit *	10 Gbit/s	Gewicht en omvang	
Verzending snelheid	7,4 Mpps	Breedte	100 mm
MAC-adrestabel *	2000 entries	Diepte	98 mm
Store-and-forward	✓	Hoogte	25 mm
Max. overdrachtssnelheid	2 Gbit/s	Verpakking	
Jumbo Frames ondersteuning	✓	Gebruiksaanwijzing	✓
Jumbo frames	16000	Type verpakking	Doos
Packet buffergeheugen	1 MB	Rekbevestigingspakket	✓
Beveiliging		Breedte verpakking	125 mm
IGMP snooping	✓	Diepte verpakking	128 mm
Protocollen		Hoogte verpakking	92 mm
Wissel protocols	CSMA/CD	Gewicht verpakking	370 g
		Overige specificaties	
		Connectiviteitstechnologie	Bedraad
		Wifi	✗

Overige specificaties

Power LED	✓
Ethernet LAN	✓



0845973021146



845973021146



6935364021320



6935364021146

Disclaimer. The information published here (the "Information") is based on sources that can be considered reliable, typically the manufacturer, but this Information is provided "AS IS" and without guarantee of correctness or completeness. The Information is only indicative and can be changed at any time without notification. No rights can be based on the Information. Suppliers or aggregators of this Information do not accept any liability with regard to the content of (web)pages and other documents, including its Information. The publisher of the Information can not be held liable for the content of 3rd party websites that are linking this Information or are linked to from this Information. You as the User of the Information are solely responsible for the choice and usage of this Information. You are not entitled to transfer, copy or otherwise multiply or distribute the Information. You are obliged to follow the directions of the copyright owner(s) with regard to the use of the Information. Exclusively Dutch law is applicable. With regard to price and stock data on the site, the publisher followed a number of starting points, which are not necessarily relevant for your private or business circumstances. Therefore, the price and stock data are only indicative and are subject to changes. You are personally responsible for the way you use and apply this information. As a user of the Information or sites or documents in which this Information is included, you will adhere to standard fair use including avoidance of spamming, ripping, intellectual-property violations, privacy violations, and any other illegal activity.