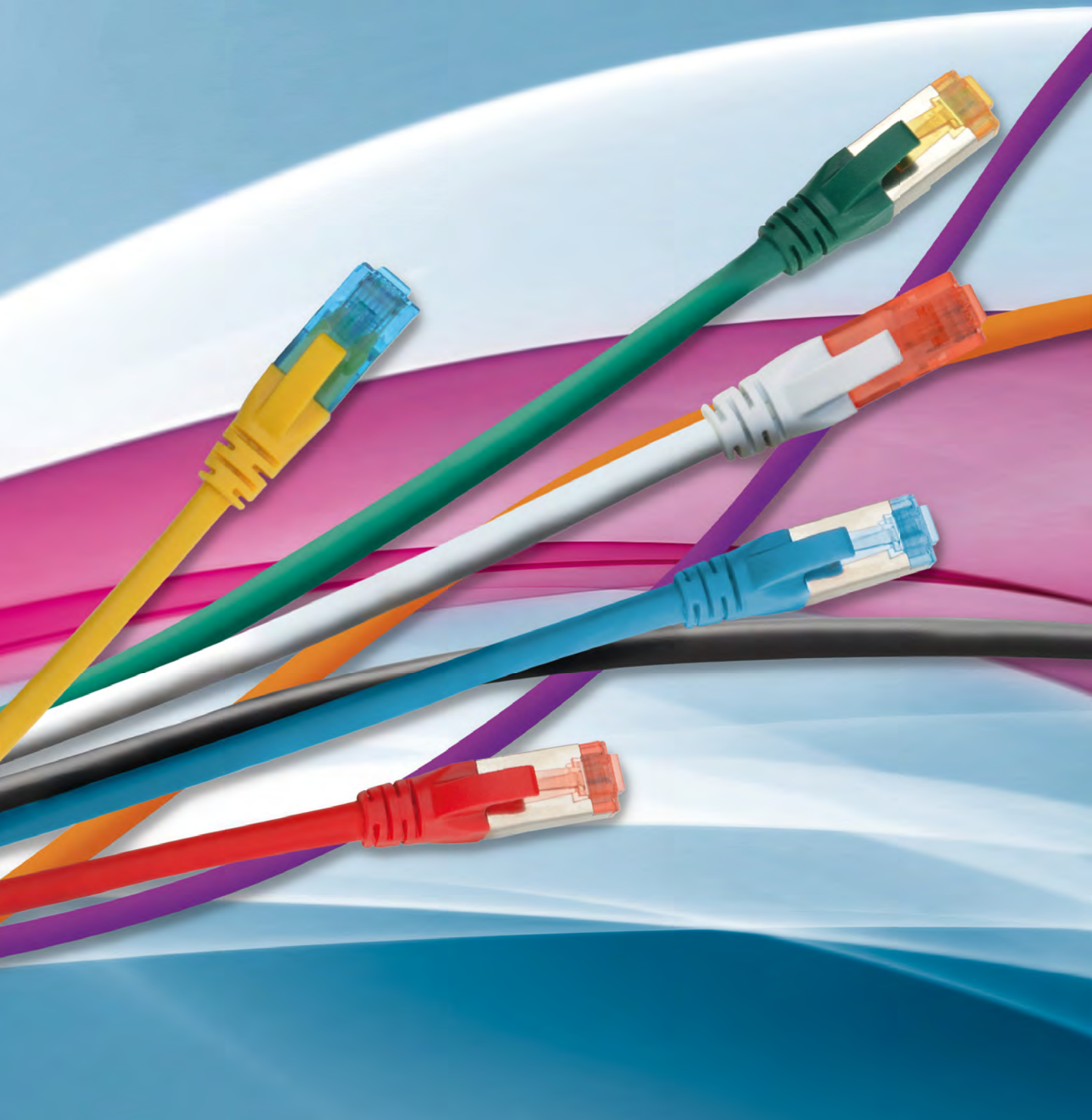
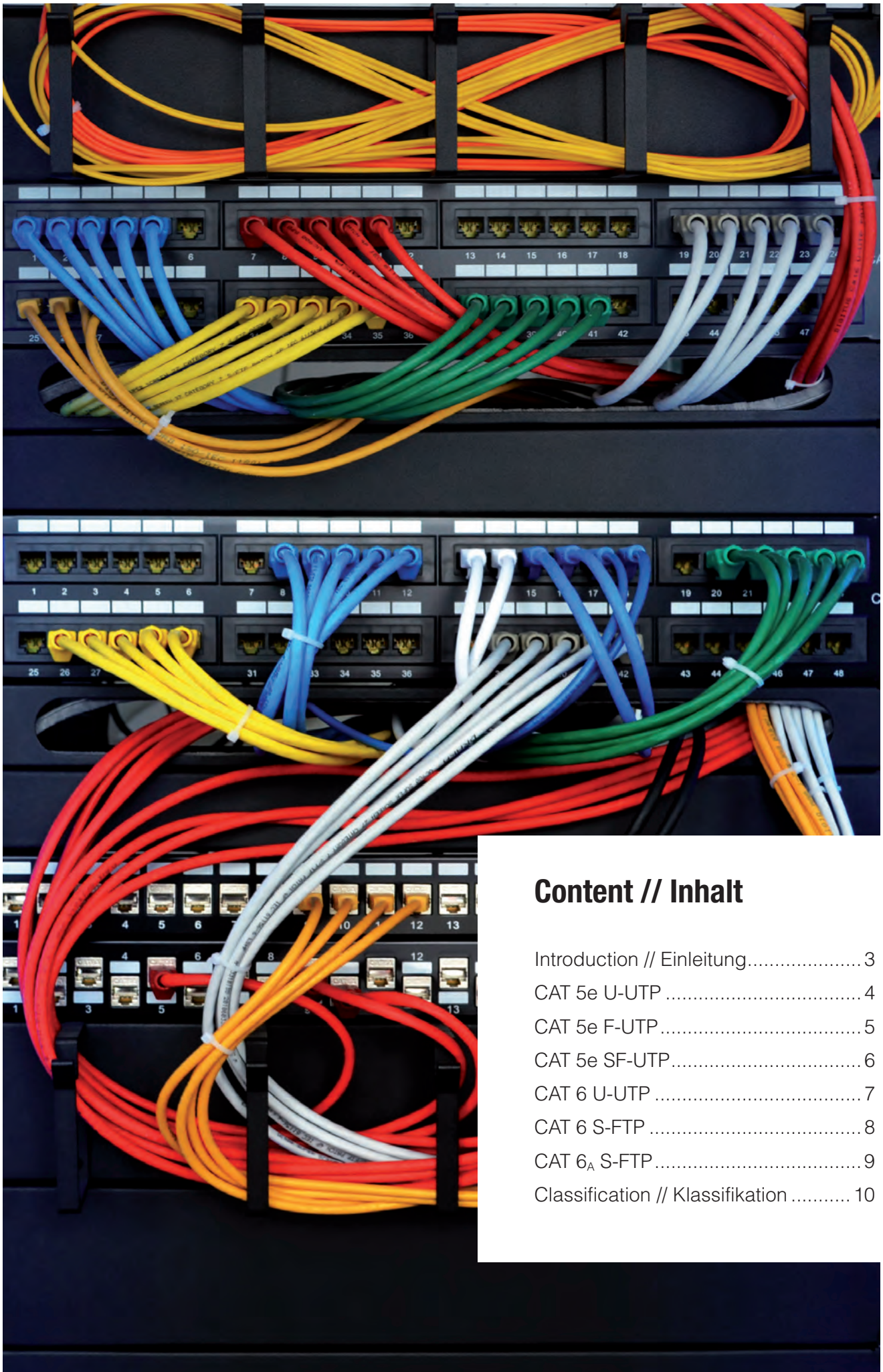


# ASSMANN

---

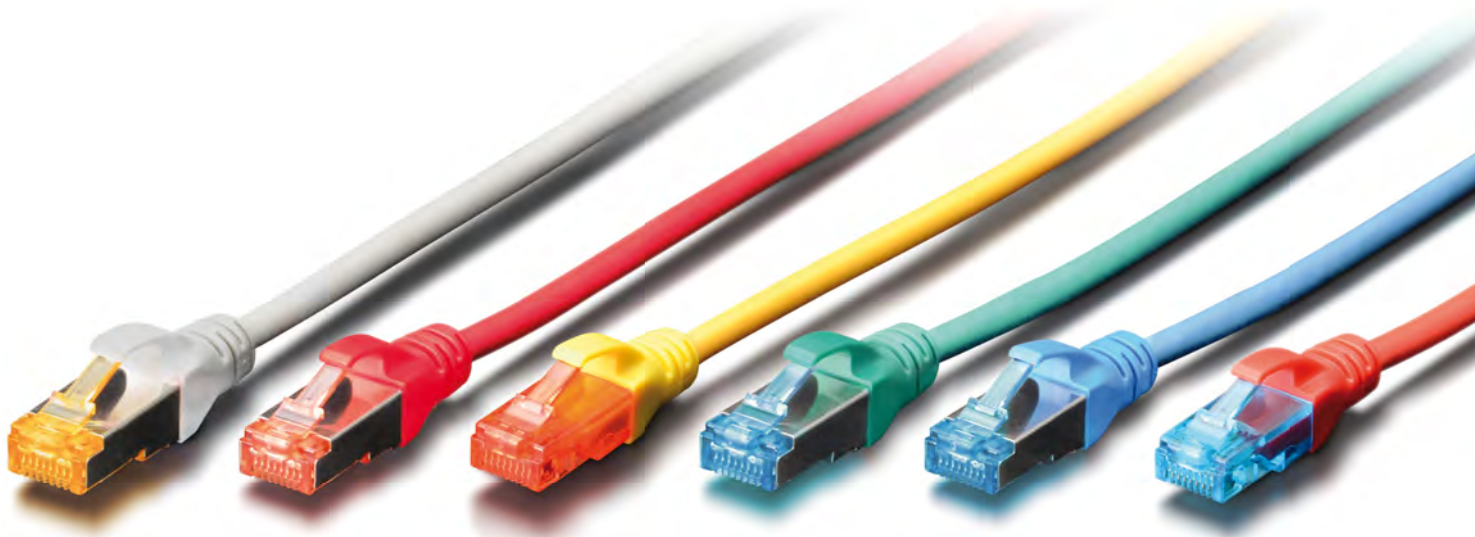
PATCH CABLES // 2013





## Content // Inhalt

Introduction // Einleitung.....	3
CAT 5e U-UTP .....	4
CAT 5e F-UTP.....	5
CAT 5e SF-UTP.....	6
CAT 6 U-UTP .....	7
CAT 6 S-FTP .....	8
CAT 6 <sub>A</sub> S-FTP .....	9
Classification // Klassifikation .....	10



In this Patch Cable-brochure you can find a detailed overview of the restructured Patch Cable-assortment coming originally from ASSMANN.

To meet the high demand as well as the multifarious requirements, we have build up a solution to visualize the whole ASSMANN Cable portfolio and thus to let it become more transparently for you.

## Portfolio

ASSMANN is an innovative company which always keeps up with the time. Therefore, we have adjusted our assortment of cables, in favor of our customers, to the market requirements and are now able to present you our new cables with different lengths, colors and shieldings.

## Service

Moreover, we have extended our service spectrum. Thus, we have let a long-time-warranty come to life and grant you a warranty of even 15 years on our cable assortment on display.

## Support

Furthermore, our **Support** in Germany is available on the phone for all your questions. You can reach our hotline Monday-Friday 10am-6pm under +49(0)180/5 34 40 01.

## Info

For more information please visit our websites **[www.business.assmann.com](http://www.business.assmann.com)** and **[www.digitus.info](http://www.digitus.info)**.

## Contact

Make yourself familiar with our new Patch Cable-assortment. If there are any questions, please do not hesitate to contact our Sales Team directly under +49(0)2351/554-0 and **[sales@assmann.com](mailto:sales@assmann.com)**.

**The ASSMANN Team**

In dieser Patchkabel-Broschüre finden Sie eine ausführliche Übersicht des neu strukturierten Patchkabel-Sortiments aus dem Hause ASSMANN.

Um dem hohen Bedarf und den vielfältigen Ansprüchen gerecht zu werden, haben wir eine Lösung erarbeitet um das gesamte ASSMANN Kabelsortiment transparenter zu machen und zu visualisieren.

## Portfolio

Wir von ASSMANN sind ein innovatives Unternehmen und gehen mit der Zeit. Daher haben wir unser Portfolio an Kabeln zugunsten unserer Kunden, den Anforderungen der Marktsituation angepasst und können Ihnen nun unsere neuen Kabel mit unterschiedlichen **Längen, Farben und Schirmungen** präsentieren.

## Service

Des Weiteren haben wir für Sie auch unser Servicespektrum erweitert. So haben wir die neue Langzeitgarantie ins Leben gerufen und gewähren Ihnen sogar **15 Jahre Garantie** auf das abgebildete Kabelsortiment.

## Support

Außerdem steht Ihnen in Deutschland unser **Telefon-Support** für all Ihre Fragen zur Verfügung. Unsere Hotline erreichen Sie montags - freitags von 10 - 18 Uhr unter 0180 / 5 34 40 01.

## Info

Weitere Informationen gibt es auf den Webseiten **[www.business.assmann.com](http://www.business.assmann.com)** und **[www.digitus.info](http://www.digitus.info)**.

## Kontakt

Machen auch Sie sich vertraut mit unserem neuen Patchkabel-Sortiment. Sollten Sie Fragen haben, steht Ihnen unser Vertriebsteam unter +49(0)2351/554-0 und **[sales@assmann.com](mailto:sales@assmann.com)** selbstverständlich gerne zur Verfügung.

**Ihr ASSMANN Team**

# Patch Cable // CAT 6<sub>A</sub> S-FTP

## DIGITUS® CAT 6<sub>A</sub> S-FTP Patch Cable

- LSOH, AWG 27/7
- ISO/IEC 11801 & TIA/EIA 568-B
- Working temperatures: -20 to +60 degree
- Flame test standard: IEC 60332-1, IEC 60332-3, IEC 61034
- Shielded

## DIGITUS® CAT 6<sub>A</sub> S-FTP Patchkabel

- LSOH, AWG 27/7
- ISO/IEC 11801 & TIA/EIA 568-B
- Betriebstemperatur: -20 bis +60 Grad
- Flammtest Standard: IEC 60332-1, IEC 60332-3, IEC 61034
- Geschirmt

	grey/grau	red/rot	yellow/gelb	green/grün	blue/blau	black/schwarz
0,25 m	DK-1644-A-0025 326021	DK-1644-A-0025/R 327172	DK-1644-A-0025/Y 327202	DK-1644-A-0025/G 327158	DK-1644-A-0025/B 326892	DK-1644-A-0025/BL 327127
0,5 m	DK-1644-A-005 327233	DK-1644-A-005/R 327295	DK-1644-A-005/Y 327301	DK-1644-A-005/G 327288	DK-1644-A-005/B 327264	DK-1644-A-005/BL 327271
1,0 m	DK-1644-A-010 327318	DK-1644-A-010/R 327356	DK-1644-A-010/Y 327363	DK-1644-A-010/G 327349	DK-1644-A-010/B 327325	DK-1644-A-010/BL 327332
2,0 m	DK-1644-A-020 327370	DK-1644-A-020/R 327400	DK-1644-A-020/Y 327417	DK-1644-A-020/G 327134	DK-1644-A-020/B 327387	DK-1644-A-020/BL 327394
3,0 m	DK-1644-A-030 327424	DK-1644-A-030/R 327462	DK-1644-A-030/Y 327479	DK-1644-A-030/G 327455	DK-1644-A-030/B 327431	DK-1644-A-030/BL 327448
5,0 m	DK-1644-A-050 327486	DK-1644-A-050/R 327523	DK-1644-A-050/Y 327530	DK-1644-A-050/G 327516	DK-1644-A-050/B 327509	DK-1644-A-050/BL 327493
7,0 m	DK-1644-A-070 327547	DK-1644-A-070/R 327585	DK-1644-A-070/Y 327592	DK-1644-A-070/G 327578	DK-1644-A-070/B 327554	DK-1644-A-070/BL 327561
10,0 m	DK-1644-A-100 327615	DK-1644-A-100/R 327653	DK-1644-A-100/Y 327660	DK-1644-A-100/G 327646	DK-1644-A-100/B 327622	DK-1644-A-100/BL 327639
15,0 m	DK-1644-A-150 327677					
20,0 m	DK-1644-A-200 327738					
25,0 m	DK-1644-A-250 327790					
30,0 m	DK-1644-A-300 327851					



# Patch Cable // CAT 6 S-FTP

## DIGITUS® CAT 6 S-FTP Patch Cable

- LSOH, AWG 26/7
- ISO/IEC 11801 & TIA/EIA 568-B
- Working temperatures: -20 to +60 degree
- Flame test standard: IEC 60332-1, IEC 60332-3, IEC 61034
- Shielded

## DIGITUS® CAT 6 S-FTP Patchkabel

- LSOH, AWG 26/7
- ISO/IEC 11801 & TIA/EIA 568-B
- Betriebstemperatur: -20 bis +60 Grad
- Flammtest Standard: IEC 60332-1, IEC 60332-3, IEC 61034
- Geschirmt



	grey/grau	red/rot	yellow/gelb	green/grün	blue/blau	black/schwarz	brown/braun	magenta/magenta	orange/orange	violett/violett
<b>0,25 m</b>	DK-1644-0025 321477	Dk-1644-0025/R 321514	DK-1644-0025/Y 321538	DK-1644-0025/G 321507	DK-1644-0025/B 321484	DK-1644-0025/BL 321491	DK-1644-0025/BR 328674	DK-1644-0025/MG 328681	DK-1644-0025/OR 328698	DK-1644-0025/VI 328704
<b>0,5 m</b>	DK-1644-005 321545	Dk-1644-005/R 321590	DK-1644-005/Y 321613	DK-1644-005/G 321583	DK-1644-005/B 321569	DK-1644-005/BL 321576	DK-1644-005/BR 328711	DK-1644-005/MG 328728	DK-1644-005/OR 328728	DK-1644-005/VI 328742
<b>1,0 m</b>	DK-1644-010 321620	DK-1644-010/R 321668	DK-1644-010/Y 321699	DK-1644-010/G 321651	DK-1644-010/B 321637	DK-1644-010/BL 321644	DK-1644-010/BR 328759	DK-1644-010/MG 328766	DK-1644-010/OR 328773	DK-1644-010/VI 329398
<b>1,5 m</b>	DK-1644-015 327929									
<b>2,0 m</b>	DK-1644-020 321712	DK-1644-020/R 321781	DK-1644-020/Y 321828	DK-1644-020/G 321767	DK-1644-020/B 321729	DK-1644-020/BL 321743	DK-1644-020/BR 328780	DK-1644-020/MG 328797	DK-1644-020/OR 328803	DK-1644-020/VI 328810
<b>3,0 m</b>	DK-1644-030 321842	DK-1644-030/R 321910	DK-1644-030/Y 321941	DK-1644-030/G 321897	DK-1644-030/B 321866	DK-1644-030/BL 321880	DK-1644-030/BR 328827	DK-1644-030/MG 328834	DK-1644-030/OR 328841	DK-1644-030/VI 328858
<b>5,0 m</b>	DK-1644-050 321996	DK-1644-050/R 322030	DK-1644-050/Y 322054	DK-1644-050/G 322023	DK-1644-050/B 322016	DK-1644-050/BL 322009	DK-1644-050/BR 328865	DK-1644-050/MG 328872	DK-1644-050/OR 328889	DK-1644-050/VI 328896
<b>7,0 m</b>	DK-1644-070 322061	DK-1644-070/R 322115	DK-1644-070/Y 322146	DK-1644-070/G 322108	DK-1644-070/B 322078	DK-1644-070/BL 322085				
<b>10,0 m</b>	DK-1644-100 322160	DK-1644-100/R 322245	DK-1644-100/Y 322276	DK-1644-100/G 322221	DK-1644-100/B 322191	DK-1644-100/BL 322214				
<b>15,0 m</b>	DK-1644-150 322290									
<b>20,0 m</b>	DK-1644-200 327943									
<b>25,0 m</b>	DK-1644-250 328025									
<b>30,0 m</b>	DK-1644-300 328087									

# Patch Cable // CAT 6 U-UTP

## DIGITUS® CAT 6 U-UTP Patch Cable

- PVC, AWG 26/7
- ISO/IEC 11801 & TIA/EIA 568-B
- Working temperatures: -20 to +60 degree
- Flame test standard: IEC 60332-1, IEC 60332-3, IEC 61034

## DIGITUS® CAT 6 U-UTP Patchkabel

- PVC, AWG 26/7
- ISO/IEC 11801 & TIA/EIA 568-B
- Betriebstemperatur: -20 bis +60 Grad
- Flammtest Standard: IEC 60332-1, IEC 60332-3, IEC 61034

	grey/grau	red/rot	yellow/gelb	green/grün	blue/blau	black/schwarz	brown/braun	magenta/magenta	orange/orange	violett/violett
<b>0,25 m</b>	DK-1614-0025 321682	DK-1614-0025/R 321774	DK-1614-0025/Y 321811	DK-1614-0025/G 321750	DK-1614-0025/B 321705	DK-1614-0025/BL 321736	DK-1614-0025/BR 328926	DK-1614-0025/MG 328933	DK-1614-0025/OR 328940	DK-1614-0025/VI 328957
<b>0,5 m</b>	DK-1614-005 315766	DK-1614-005/R 315797	DK-1614-005/Y 315803	DK-1614-005/G 315780	DK-1614-005/B 315773	DK-1614-005/BL 321835	DK-1614-005/BR 328964	DK-1614-005/MG 328971	DK-1614-005/OR 329176	DK-1614-005/VI 329176
<b>1,0 m</b>	DK-1614-010 315810	DK-1614-010/R 315841	DK-1614-010/Y 315858	DK-1614-010/G 315834	DK-1614-010/B 315827	DK-1614-010/BL 321873	DK-1614-010/BR 328964	DK-1614-010/MG 328971	DK-1614-010/OR 329176	DK-1614-010/VI 328988
<b>1,5 m</b>	DK-1614-015 327110									
<b>2,0 m</b>	DK-1614-020 315865	DK-1614-020/R 213833	DK-1614-020/Y 315902	DK-1614-020/G 315889	DK-1614-020/B 315872	DK-1614-020/BL 321927	DK-1614-020/BR 329022	DK-1614-020/MG 329039	DK-1614-020/OR 329046	DK-1614-020/VI 329053
<b>3,0 m</b>	DK-1614-030 315919	DK-1614-030/R 315940	DK-1614-030/Y 315957	DK-1614-030/G 315933	DK-1614-030/B 315926	DK-1614-030/BL 321972	DK-1614-030/BR 329060	DK-1614-030/MG 329077	DK-1614-030/OR 329084	DK-1614-030/VI 329091
<b>5,0 m</b>	DK-1614-050 213109	DK-1614-050/R 213932	DK-1614-050/Y 316015	DK-1614-050/G 315995	DK-1614-050/B 315971	DK-1614-050/BL 321989	DK-1614-050/BR 329107	DK-1614-050/MG 329114	DK-1614-050/OR 329121	DK-1614-050/VI 329138
<b>7,0 m</b>	DK-1614-070 316022	DK-1614-070/R 316053	DK-1614-070/Y 199960	DK-1614-070/G 316046	DK-1614-070/B 316039	DK-1614-070/BL 322122				
<b>10,0 m</b>	DK-1614-100 316077	DK-1614-100/R 316107	DK-1614-100/Y 315988	DK-1614-100/G 316091	DK-1614-100/B 316084	DK-1614-100/BL 322177				
<b>15,0 m</b>	DK-1614-150 316114									
<b>20,0 m</b>	DK-1614-200 316169									
<b>25,0 m</b>	DK-1614-250 316893									
<b>30,0 m</b>	DK-1614-300 327165									



# Patch Cable // CAT 5e SF-UTP

## DIGITUS® CAT 5e SF-UTP Patch Cable

- PVC, AWG 26/7
- ISO/IEC 11801 & TIA/EIA 568-B
- Working temperatures: -20 to +60 degree
- Flame test standard: IEC 60332-1, IEC 60332-3, IEC 61034
- Shielded

## DIGITUS® CAT 5e SF-UTP Patchkabel

- PVC, AWG 26/7
- ISO/IEC 11801 & TIA/EIA 568-B
- Betriebstemperatur: -20 bis +60 Grad
- Flammtest Standard: IEC 60332-1, IEC 60332-3, IEC 61034
- Geschirmt



	grey/grau	red/rot	yellow/gelb	green/grün	blue/blau	black/schwarz
<b>0,25 m</b>	DK-1532-0025 320890	DK-1532-0025/R 320944	DK-1532-0025/Y 321026	DK-1532-0025/G 328308	DK-1532-0025/B 320906	DK-1532-0025/BL 320913
<b>0,5 m</b>	DK-1532-005 198703	DK-1532-005/R 199625	DK-1532-005/Y 199632	DK-1532-005/G 213727	DK-1532-005/B 199618	DK-1532-005/BL 321057
<b>1,0 m</b>	DK-1532-010 199656	DK-1532-010/R 199816	DK-1532-010/Y 199922	DK-1532-010/G 200000	DK-1532-010/B 199731	DK-1532-010/BL 321163
<b>2,0 m</b>	DK-1532-020 199663	DK-1532-020/R 199823	DK-1532-020/Y 199939	DK-1532-020/G 200024	DK-1532-020/B 199748	DK-1532-020/BL 321323
<b>3,0 m</b>	DK-1532-030 199670	DK-1532-030/R 199830	DK-1532-030/Y 199946	DK-1532-030/G 200048	DK-1532-030/B 199755	DK-1532-030/BL 321408
<b>5,0 m</b>	DK-1532-050 199687	DK-1532-050/R 199847	DK-1532-050/Y 199953	DK-1532-050/G 200055	DK-1532-050/B 199762	DK-1532-050/BL 321552
<b>7,0 m</b>	DK-1532-070 199694	DK-1532-070/R 199854	DK-1532-070/Y 213994	DK-1532-070/G 200062	DK-1532-070/B 199779	DK-1532-070/BL 320937
<b>10,0 m</b>	DK-1532-100 199700	DK-1532-100/R 199861	DK-1532-100/Y 200017	DK-1532-100/G 200079	DK-1532-100/B 199786	DK-1532-100/BL 321002
<b>15,0 m</b>	DK-1532-150 199717					
<b>20,0 m</b>	DK-1532-200 199724					
<b>25,0 m</b>	DK-1532-250 321187					
<b>30,0 m</b>	DK-1532-300 321378					

# Patch Cable // CAT 5e F-UTP

## DIGITUS® CAT 5e F-UTP Patch Cable

- PVC, AWG 27/7
- ISO/IEC 11801 & TIA/EIA 568-B
- Working temperatures: -20 to +60 degree
- Flame test standard: IEC 60332-1, IEC 60332-3, IEC 61034
- Shielded

## DIGITUS® CAT 5e F-UTP Patchkabel

- PVC, AWG 27/7
- ISO/IEC 11801 & TIA/EIA 568-B
- Betriebstemperatur: -20 bis +60 Grad
- Flammtest Standard: IEC 60332-1, IEC 60332-3, IEC 61034
- Geschirmt

	grey/grau	red/rot	yellow/gelb	green/grün	blue/blau	black/schwarz
0,25 m	DK-1522-0025 319900	DK-1522-0025/R 319948	DK-1522-0025/Y 319962	DK-1522-0025/G 319931	DK-1522-0025/B 319917	DK-1522-0025/BL 319924
0,5 m	DK-1522-005 198697	DK-1522-005/R 199267	DK-1522-005/Y 199281	DK-1522-005/G 199274	DK-1522-005/B 199250	DK-1522-005/BL 319979
1,0 m	DK-1522-010 199175	DK-1522-010/R 199373	DK-1522-010/Y 199458	DK-1522-010/G 99533	DK-1522-010/B 199298	DK-1522-010/BL 320791
2,0 m	DK-1522-020 199182	DK-1522-020/R 199380	DK-1522-020/Y 199465	DK-1522-020/G 199540	DK-1522-020/B 199304	DK-1522-020/BL 320814
3,0 m	DK-1522-030 199199	DK-1522-030/R 199397	DK-1522-030/Y 199472	DK-1522-030/G 199557	DK-1522-030/B 199311	DK-1522-030/BL 320838
5,0 m	DK-1522-050 2199205	DK-1522-050/R 199403	DK-1522-050/Y 199489	DK-1522-050/G 199564	DK-1522-050/B 199328	DK-1522-050/BL 320852
7,0 m	DK-1522-070 199212	DK-1522-070/R 199410	DK-1522-070/Y 199496	DK-1522-070/Y 199571	DK-1522-070/B 199335	DK-1522-070/BL 320883
10,0 m	DK-1522-100 199229	DK-1522-100/R 199427	DK-1522-100/Y 199502	DK-1522-100/G 199588	DK-1522-100/B 199342	DK-1522-100/BL 320968
15,0 m	DK-1522-150 199236					
20,0 m	DK-1522-200 199243					
25,0 m	DK-1522-250 321088					
30,0 m	DK-1522-300 321224					





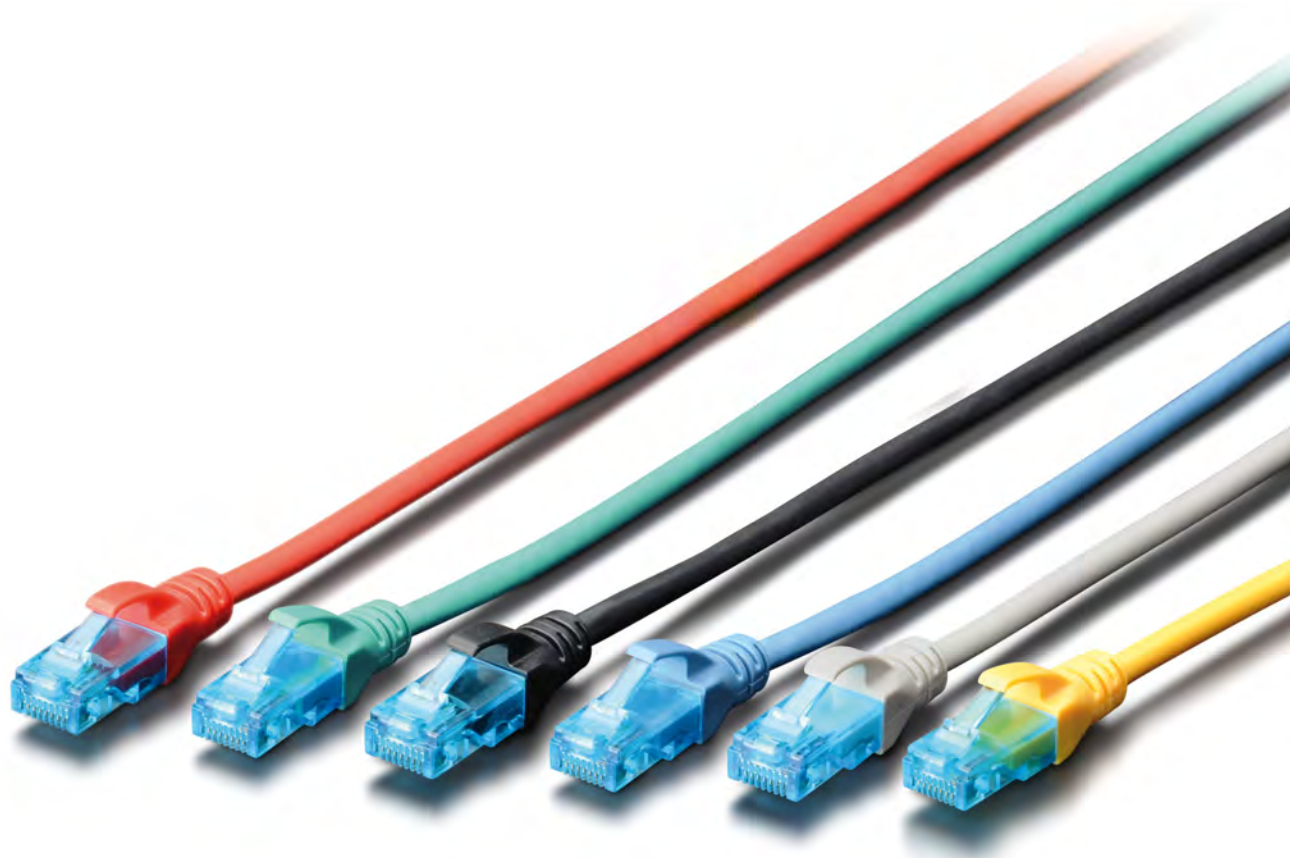
# Patch Cable // CAT 5e U-UTP

## DIGITUS® CAT 5e U-UTP Patch Cable

- PVC, AWG 26/7
- ISO/IEC 11801 & TIA/EIA 568-B
- Working temperatures: -20 to +60 degree
- Flame test standard: IEC 60332-1, IEC 60332-3, IEC 61034

## DIGITUS® CAT 5e U-UTP Patchkabel

- PVC, AWG 26/7
- ISO/IEC 11801 & TIA/EIA 568-B
- Betriebstemperatur: -20 bis +60 Grad
- Flammtest Standard: IEC 60332-1, IEC 60332-3, IEC 61034



	grey/grau	red/rot	yellow/gelb	green/grün	blue/blau	black/schwarz
<b>0,25 m</b>	DK-1512-0025 317340	DK-1512-0025/R 317517	DK-1512-0025/Y 317531	DK-1512-0025/G 317494	DK-1521-0025/B 317487	DK-1521-0025/BL 317500
<b>0,5 m</b>	DK-1512-005 198673	DK-1512-005/R 198901	DK-1512-005/Y 198918	DK-1512-005/G 198925	DK-1512-005/B 198680	DK-1521-005/BL 320722
<b>1,0 m</b>	DK-1512-010 198710	DK-1512-010/R 198932	DK-1512-010/Y 199014	DK-1512-010/G 199090	DK-1512-010/B 198819	DK-1512-010/BL 317838
<b>2,0 m</b>	DK-1512-020 198734	DK-1512-020/R 198949	DK-1512-020/Y 199021	DK-1512-020/G 199106	DK-1512-020/B 198826	DK-1512-020/BL 318026
<b>3,0 m</b>	DK-1512-030 198741	DK-1512-030/R 198956	DK-1512-030/Y 199038	DK-1512-030/G 199113	DK-1512-030/B 198833	DK-1512-030/BL 318125
<b>5,0 m</b>	DK-1512-050 198758	DK-1512-050/R 198963	DK-1512-050/Y 199045	DK-1512-050/G 199120	DK-1512-050/B 198840	DK-1512-050/BL 320739
<b>7,0 m</b>	DK-1512-070 198765	DK-1512-070/R 198970	DK-1512-070/Y 199052	DK-1512-070/G 199137	DK-1512-070/B 213369	DK-1512-070/BL 318378
<b>15,0 m</b>	DK-1512-150 198789					
<b>20,0 m</b>	DK-1512-200 198796					
<b>25,0 m</b>	DK-1512-250 318583					
<b>30,0 m</b>	DK-1512-300 318651					

# Classification // Klassifikation

---

The current market requirements disposed ASSMANN to revise the assortment of Patch Cables and to present you a new portfolio of CAT5e, CAT6 and CAT6<sub>A</sub>-Network Cables which leaves nothing to be desired.

What makes it interesting for you?

## Easy installation thanks to new plug connectors

The new notch lever-cover made of rubber facilitates mounting and dismounting of the cables and lets every network installation become a child's play "free of pain". Moreover, it prevents the Patch Cables from getting stuck into each other and ensures smooth transport without any cable and connector tangle.

## Appealingly packed

With the new design of our Polybags, the Patch Cables are packed in an optically-appealing package which lets all the benefits become obvious at a glance. The reduced design highlights the product itself, thanks to the transparent cover. The benefits are placed on the bottom of the front side and the product name as well as the extended system-warranty is situated as a creative-enhanced button on the front of the new Polybag. The Polybag prevents thievery of single cables in the sales room and can easily be opened by the end-user, compared to Blister packages.

## Color-graded

A huge choice of colors enables well-arranged mounting. The comprehensive color-variety of our Patch Cables ensures a structured and clear installation-environment. We have developed a consistent connector-color system of the cable groups which makes the cable categories visually distinguishable at first view:

Connector in blue: CAT5e

Connector in red: CAT6

Connector in yellow: CAT6<sub>A</sub>

Thanks to the fact that the cables are colored on the entire surface, they can also be sorted and differentiated in an installed server cabinet according to the field of use (e.g. VoIP-Phones in green, all network-drives in magenta, etc.).

## Guaranteed

The cabling-infrastructure can be seen as a long-term and strategic investment of each company. With our system-warranty, we ensure that the installation reflects a secure IT-base for a long period of time. As a supplier of all components in terms of passive facility-cabling, we constantly control and supervise the performance and reliability of our products and let the productivity be certified through independent testing institutes.

Therefore, ASSMANN provides its customers with a warranty of 15 years.

## Easy installation.

## Appealingly packed.

## Color-graded.

## And everything guaranteed.

– The new Patch Cables from ASSMANN

Die aktuellen Marktanforderungen haben ASSMANN dazu veranlasst, das Sortiment an Patchkabeln zu überarbeiten und Ihnen ein neues Portfolio an CAT5e, CAT6 und CAT6<sub>A</sub>-Netzwerkkabeln zu präsentieren, welches keine Wünsche offen lässt. Warum ist dies für Sie interessant:

## Einfache Installation dank neuen Steckern

Der neue Rasthebelschutz aus Gummi erleichtert die Montage und Demontage der Kabel und macht damit jede Netzwerkinstallation zu einem Kinderspiel.

Darüber hinaus verhindert der Rasthebelschutz das Verhaken der Patchkabel ineinander und gewährleistet den problemlosen Transport ohne Kabel- und Steckergewirr. Die Rasthebel werden somit zudem vor dem Abbrechen geschützt.

## Ansprechend verpackt

Mit dem neuen Design unserer Polybag-Verpackung sind die Patchkabel sowohl optisch ansprechend verpackt, als auch die Benefits auf einen Blick klar ersichtlich. Das reduzierte Design stellt, dank dem transparentem Cover, das Produkt in den Vordergrund. Die Benefits sind auf der Vorderseite am Boden platziert, der Produktname und die erweiterte Systemgarantie ist als gestalterisch aufgewerteter Button auf der Front des neuen Polybags platziert. Der Polybag beugt Diebstahl einzelner Kabel im Verkaufsraum vor und ist gleichzeitig – im Gegensatz zu Blister-Verpackungen – leicht für den Endkunden zu öffnen.

## Farblich sortiert

Große Farbauswahl sorgt für übersichtliche Montage

Dank der umfangreichen Farbenvielfalt unserer Patchkabel, gelingt eine strukturierte und übersichtliche Installationsumgebung.

Wir haben ein einheitliches Farbsystem der Steckerfarben für die Kabelgruppen entwickelt, mit der sich die Kabelkategorien auf den ersten Blick ganz einfach visuell unterscheiden lassen:

Stecker in Blau: CAT5e

Stecker in Rot: CAT6

Stecker in Gelb: CAT6<sub>A</sub>

Da, über die Steckerfarbe hinaus, die Kabel vollflächig eingefärbt sind, können diese auch im installierten Serverschrank nach Verwendungszweck sortiert (z.B. alle VoIP-Telefone in Grün, alle Netzlaufwerke in Violett, etc.) montiert und damit gut unterschieden werden.

## Garantiert

Die Verkabelungs-Infrastruktur stellt eine langfristige und strategische Investition für jedes Unternehmen dar. Durch unsere Systemgarantie stellen wir sicher, dass die Installation für einen langen Zeitraum eine sichere Basis für die IT darstellt. Als Lieferant von allen Komponenten der passiven Gebäudeverkabelung, kontrollieren und überwachen wir die Leistung und die Zuverlässigkeit unserer Produkte und lassen deren Leistungsfähigkeit durch unabhängige Prüfinstitute zertifizieren.

Daher bietet ASSMANN seinen Kunden 15 Jahre Garantie.

## Einfache Installation.

## Ansprechend verpackt.

## Farblich sortiert.

## Und alles garantiert.

– Die neuen Patchkabel von ASSMANN

Subsequently we'll give you an overview of the ASSMANN cable assortment:

Nachfolgend erhalten Sie einen Überblick über das ASSMANN Kabelsortiment:

#### NETWORK CABLE

- PATCH CABLE
- TRUNK CABLE

#### INSTALLATION CABLE

#### FIBER OPTICS CABLE

#### COMPUTER CABLE

- KVM CABLE
- USB & FIREWIRE CABLE
- IDE, SATA, SAS & INTERNAL POWER CABLE
- SERIAL PARALLEL/PS-2 CABLE & ADAPTER
- THUNDERBOLD CABLE

#### MONITOR CABLE

- DISPLAYPORT CABLE & ADAPTER
- DVI CABLE & ADAPTER
- HDMI CABLE & ADAPTER
- VGA CABLE

#### DEVICE POWER CORD

#### SMARTPHONE & TABLET CABLE

- MHL-CABLE
- SYNC/LOAD CABLE

#### AUDIO/VIDEO CABLE

- AUDIO/VIDEO CABLE
- TELEPHONE CABLE & ADAPTER
- TV/SAT CABLE & ADAPTER

#### CABLE MANAGEMENT

#### CABLE TEST DEVICES

Further information you will find under [www.assmann.com](http://www.assmann.com) or in our current „World of Cable,, catalog.

Weitere Informationen finden Sie auf [www.assmann.com](http://www.assmann.com) oder in unserem aktuellen“World of Cable,, Katalog.

