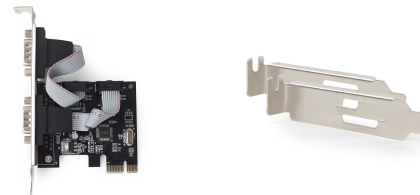
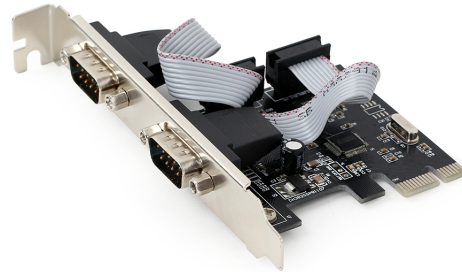


SPC-22

## 2-poorts seriële PCIe insteekkaart

- PCI-express insteekkaart met vier seriële poorten
- 2 poorten verdeeld over low profile bracket



### Kenmerken

- PCI-Express kaart met 2 seriële RS-232 poorten
- Twee low profile brackets met dubbele poorten
- Hoge data transfer snelheid van max. 2 MBps

### Verpakking

Verpakkingshoeveelheid/stuks	100
Volume doos/CUM	0.086
Gewicht doos/kg	14.15
Afmetingen productverpakking LxBxH:	160x140x30 mm
Afmetingen transportverpakking LxBxH:	520x350x470 mm
Land van herkomst	CN
Streepjescode	8716309099165
Douanecode	8522900090

### Specificaties

Chipset: WCH382  
Standard: PCI-Express rev. 1.1  
IRQ and I/O address assigned by BIOS  
Baud rate: 50 bps ... 16 Mbps  
RS-232 DB9 signals: TxD, RxD, RTS, CTS, DTR, DSR, DCD, GND

Additional low-profile bracket  
Dimensions: 67 x 120 x 20 mm

### Systeemvereisten

Windows 7/8/10 (x86 / x64)  
Free PCI-Express 1.1 single-lane (x1) slot

### Certificaat/Certificaten

