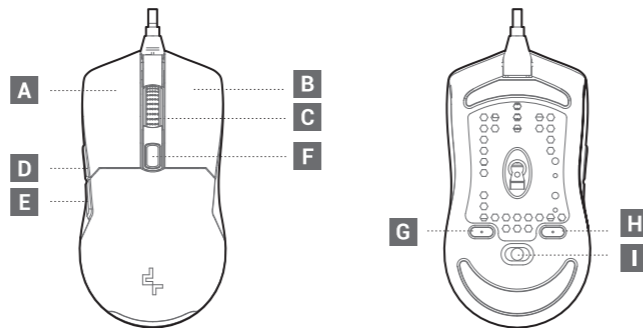


# MG510

Wireless Gaming Mouse



## EN

- A** Left Click
- B** Right Click
- C** Wheel Button
- D** Forward Button
- E** Backward Button
- F** Lighting Effect Button
- G** DPI Button
- H** Report Rate Button
- I** Off/On/LED On Switch

## DE

- A** Linksklick
- B** Rechtsklick
- C** Radtaste
- D** Vor-Taste
- E** Zurück-Taste
- F** Beleuchtungseffekt-Taste
- G** DPI-Taste
- H** Abstraten-Taste
- I** Ein-/Aus-/LED-an-Schalter

## FR

- A** Clic gauche
- B** Clic droit
- C** Boutons de roue
- D** Bouton avant
- E** Boutons arrière
- F** Bouton d'effet lumineux
- G** Bouton DPI
- H** Bouton de taux de rapport
- I** Commutateur Marche / Arrêt / Marche LED

## ES

- A** Clic Izquierdo
- B** Clic Derecho
- C** Rueda de Desplazamiento
- D** Botón de Avance
- E** Botón de Retroceso
- F** Botón de efecto de iluminación
- G** Botón DPI
- H** Botón de tasa de informes
- I** Conmutador de apagado/encendido/Encendido de LED

## JA

- A** 左クリック
- B** 右クリック
- C** ホイールボタン
- D** 進むボタン
- E** 戻るボタン
- F** 照明効果ボタン
- G** DPI ボタン
- H** レポートレートボタン
- I** スイッチオフ/オン/LED

## ZH

- A** 左键
- B** 右键
- C** 滚轮键
- D** 前进键
- E** 后退键
- F** 灯效切换键
- G** DPI切换键
- H** 回报率切换键
- I** 开关键

## IT

- A** Fare clic con il tasto sinistro
- B** Fare click con il tasto destro
- C** Pulsante ruota
- D** Pulsante Avanti
- E** Pulsante Indietro
- F** Pulsante Effetto Luce
- G** Pulsante DPI
- H** Pulsante tasso rapporto
- I** Interruttore Off/On/LED On

## CS

- A** Levé kliknutí
- B** Pravé kliknutí
- C** Tlačítko kolečka
- D** Tlačítko dopředu
- E** Tlačítko dozadu
- F** Tlačítko světelných efektů
- G** Tlačítko DPI
- H** Tlačítko Report Rate (Frekvence signálu)
- I** Přepínač Vypnuto/Zapnuto/LED zapnuto

## PT

- A** Clique esquerdo
- B** Clique direito
- C** Botão de roda
- D** Botão de avançar
- E** Botão de retroceder
- F** Botão de efeito de iluminação
- G** Botão de DPI
- H** Botão de taxa de atualização USB
- I** Interruptor de Desligado/Ligado/Ligado com LED

## RU

- A** Левая кнопка
- B** Правая кнопка
- C** Колесо прокрутки
- D** Кнопка Вперед
- E** Кнопка Назад
- F** Кнопка изменения режима подсветки
- G** Кнопка смены DPI
- H** Изменение частоты опроса USB
- I** Включение/отключение подсветки

## PL

- A** Lewy klik
- B** Prawy klik
- C** Przycisk kółka
- D** Przycisk do przodu
- E** Przycisk do tyłu
- F** Przycisk efektu podświetlenia
- G** Przycisk DPI
- H** Przycisk częstotliwości próbkowania
- I** Przelącznik wyłączenia/włączenia LED

## AR

- A** انقر يسار
- B** انقر يمين
- C** زر العجلة
- D** زر للأمام
- E** زر عودة
- F** زر تأثير الإضاءة
- G** زر DPI
- H** زر معدل الإبلاغ
- I** تشغيل/مفتاح تشغيل/وقف التشغيل

## KO

- A** 좌측 버튼
- B** 우측 버튼
- C** 휠 버튼
- D** 앞으로가기 버튼
- E** 뒤로가기 버튼
- F** 조명 효과 버튼
- G** Dpi 버튼
- H** 리포트 레이트 버튼
- I** Off/on/led 점등 버튼

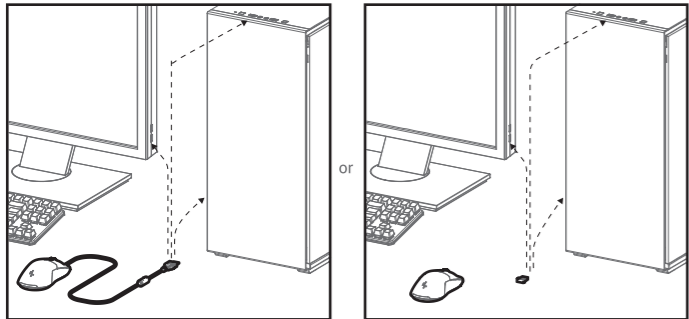
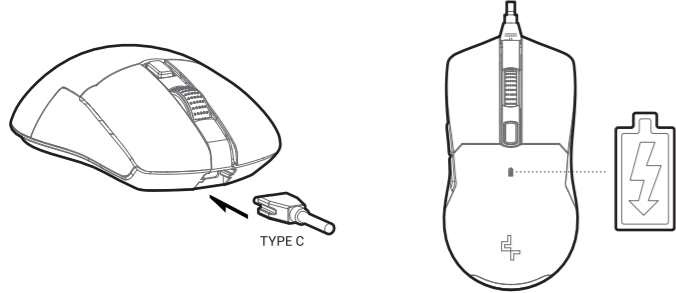
## SV

- A** Vänster klick
- B** Höger klick
- C** Scroll knapp
- D** Framåtknapp
- E** Bakåtknapp
- F** Ljuseffekt knapp
- G** DPI Knapp
- H** Rapportfrekvens Knapp
- I** Off/On/LED Switch

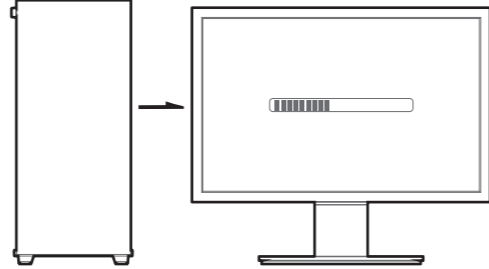
DEEPCOOL

www.deepcool.com

## Quick Start



- EN Plug in the computer and download the software from [https://www.deepcool.com/download/firmware/MG510\\_Setup.rar](https://www.deepcool.com/download/firmware/MG510_Setup.rar)
- DE Verbinde den Computer und lade die Software herunter auf [https://www.deepcool.com/download/firmware/MG510\\_Setup.rar](https://www.deepcool.com/download/firmware/MG510_Setup.rar)
- FR Connectez votre ordinateur et téléchargez des logiciels [https://www.deepcool.com/download/firmware/MG510\\_Setup.rar](https://www.deepcool.com/download/firmware/MG510_Setup.rar)
- ES Conecte la computadora y descargue el software desde [https://www.deepcool.com/download/firmware/MG510\\_Setup.rar](https://www.deepcool.com/download/firmware/MG510_Setup.rar)
- IT Collega il computer e scarica il software da [https://www.deepcool.com/download/firmware/MG510\\_Setup.rar](https://www.deepcool.com/download/firmware/MG510_Setup.rar)
- PT Ligue no computador e descarregue o software de [https://www.deepcool.com/download/firmware/MG510\\_Setup.rar](https://www.deepcool.com/download/firmware/MG510_Setup.rar)
- CS Připojte počítač a stáhněte software z [https://www.deepcool.com/download/firmware/MG510\\_Setup.rar](https://www.deepcool.com/download/firmware/MG510_Setup.rar)
- SV Anslut till datorn och ladda ner programvaran från [https://www.deepcool.com/download/firmware/MG510\\_Setup.rar](https://www.deepcool.com/download/firmware/MG510_Setup.rar)
- PL Podłącz do komputera i pobierz oprogramowanie z [https://www.deepcool.com/download/firmware/MG510\\_Setup.rar](https://www.deepcool.com/download/firmware/MG510_Setup.rar)
- RU Подключите устройство к компьютеру и установите программное обеспечение [https://www.deepcool.com/download/firmware/MG510\\_Setup.rar](https://www.deepcool.com/download/firmware/MG510_Setup.rar)
- JA コンピュータを接続し、[https://www.deepcool.com/download/firmware/MG510\\_Setup.rar](https://www.deepcool.com/download/firmware/MG510_Setup.rar) からソフトウェアをダウンロードします
- KO 컴퓨터에 연결한 뒤, [https://www.deepcool.com/download/firmware/MG510\\_Setup.rar](https://www.deepcool.com/download/firmware/MG510_Setup.rar)에서 소프트웨어를 다운로드하세요
- AR قم بتوصيل الكمبيوتر وتنزيل البرنامج من [https://www.deepcool.com/download/firmware/MG510\\_Setup.rar](https://www.deepcool.com/download/firmware/MG510_Setup.rar)
- ZH 插入计算机并从 [https://www.deepcool.com/download/firmware/MG510\\_Setup.rar](https://www.deepcool.com/download/firmware/MG510_Setup.rar) 下载软件



部件名称	有毒有害物质或元素					
	铅 (Pb)	汞 (Hg)	镉 (Cd)	六价铬 (Cr+6)	多溴联苯 (PBB)	多溴二苯醚 (PBDE)
塑胶	○	○	○	○	○	○
硅胶	○	○	○	○	○	○
集成电路	×	○	○	○	○	○
线材	×	○	○	○	○	○

本表格依据SJ/T 11364的规定编制。  
环保使用期限标识表示产品在正常工作温度和湿度等条件下的环保使用年限为10年。  
○: 表示该有害物质在该部件所有均质材料中的含量均在GB/T 26572规定的限量要求以下。  
×: 表示该有害物质至少在该部件的某一均质材料中的含量超出GB/T 26572规定的限量要求, 且因技术发展水平限制而无成熟方案替代, 均符合欧盟RoHS法规环保指令。

Beijing DeepCool Industries Co., Ltd.  
Building 10, No. 9 Dijin Road, Haidian District, Beijing 100095, China

"DeepCool", "冰龙", "九扇扇", "九扇扇", "雷" and other commercial identities are legitimate registered trademarks and commercial identities of the trademarks owner and its affiliates in China and other countries or regions.  
Copyright © 2021 Beijing DeepCool Industries Co., Ltd. All rights reserved.  
Pictures on this package are for reference only, please refer to the actual product.



- EN For more information, please check our website at: [www.deepcool.com](http://www.deepcool.com)
- DE Für weitere Informationen besuchen Sie bitte unsere Website unter: [www.deepcool.com](http://www.deepcool.com)
- FR Pour plus d'informations, merci de visiter notre site internet: [www.deepcool.com](http://www.deepcool.com)
- ES Para más información, por favor, visite nuestra página en: [www.deepcool.com](http://www.deepcool.com)
- IT Per ulteriori informazioni, visitate il nostro sito web: [www.deepcool.com](http://www.deepcool.com)
- PT Para mais informação, visita o nosso website em: [www.deepcool.com](http://www.deepcool.com)
- CS Další informace najdete na našich webových stránkách: [www.deepcool.com](http://www.deepcool.com)
- SV För mer information, gå till vår hemsida på: [www.deepcool.com](http://www.deepcool.com)
- PL Więcej informacji można znaleźć na naszej stronie internetowej: [www.deepcool.com](http://www.deepcool.com)
- RU Больше информации на сайте: [www.deepcool.com](http://www.deepcool.com)
- JA 詳細については、以下URL先の公式WEBサイトをご確認ください: [www.deepcool.com](http://www.deepcool.com)
- KO 자세한 내용은 [www.deepcool.com](http://www.deepcool.com) 에서 확인하실 수 있습니다
- AR المزيد من المعلومات، يرجى زيارة موقعنا على [www.deepcool.com](http://www.deepcool.com)
- ZH 如需要更多信息, 请浏览网站: [www.deepcool.com](http://www.deepcool.com)