

msi

USER GUIDE

Gaming

Content Creation

Business & Productivity



MSI

Inleiding

GEBRUIKERSHANDLEIDING NOTEBOOK

Gefeliciteerd met de aanschaf van dit fraai ontworpen notebook. Wij zijn er zeker van dat dit prachtige notebook u een perfecte en professionele ervaring zal bieden. Wij zijn er trots op dat dit notebook grondig is getest en gecertificeerd met onze reputatie voor onovertroffen betrouwbaarheid en klanttevredenheid.

Uitpakken

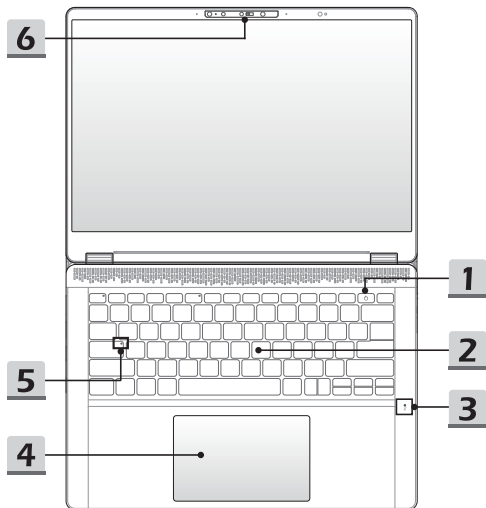
Verwijder de verpakking en controleer de inhoud zorgvuldig. Neem onmiddellijk contact op met uw leverancier als er beschadigde of ontbrekende onderdelen zijn. Bewaar de doos en verpakkingsmaterialen om eventueel later voor verzending te kunnen hergebruiken. De verpakking dient de volgende inhoud te hebben:

- ▶ Notebook
- ▶ Verkorte handleiding
- ▶ USB-C PD adapter en AC-netsnoer
- ▶ Optionele draagtas

Productoverzicht

Dit gedeelte geeft een beschrijving van de basiskenmerken van het notebook. Het zal u helpen vertrouwd te raken met dit notebook voordat u deze in gebruik neemt. De afbeeldingen die hier worden getoond dienen uitsluitend als referentie.

Bovenaanzicht



1. Aan-/uittoets/ Accureset/ Vingerafdruksensor

Aan/uittoets

- Druk op deze toets om het notebook AAN te zetten.
- Druk op deze toets om de computer in sleep mode te dwingen, zodra het notebook aan staat. Druk nogmaals om het apparaat uit de slaapstand te halen.
- Druk langdurig op deze toets en volg de instructies op het scherm om de notebook uit te schakelen.



Accureset

1) Schakel de AC-voeding altijd uit wanneer de systeemfirmware (EC) wordt geüpgraded of wanneer het systeem blijft hangen; 2) druk 20 seconden op deze toets. De batterij-LED gaat knipperen. Na 5 seconden gaat de batterij-LED weer uit; 3) verbind met stroomnetwerk; 4) schakel het notebook in.

Vingerafdruksensor (optioneel)

Dit notebook kan uitgerust zijn met een vingerafdruksensor, zodat gebruikers hun eigen vingerafdrukken kunnen instellen om de notebook te ontgrendelen.

2. Toetsenbord

Het ingebouwde toetsenbord biedt alle functies van een toetsenbord van een notebook. Raadpleeg Gebruik van het toetsenbord voor bijzonderheden.

3. Ingebouwde ruimtelijke array-microfoon

De ingebouwde microfoon kan worden gebruikt voor ruimtelijke spraakopname met ruisonderdrukking of audio-opname van hoge kwaliteit.

4. Touchpad

Dit is het aanwijsapparaat van het notebook.

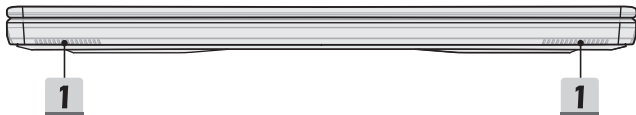
5. Caps Lock-LED

Brandt wanneer de Caps Lock-functie is ingeschakeld.

6. Webcam/Webcam-LED/interne microfoon

- Deze ingebouwde webcam kan worden gebruikt voor beeld, video-opname, conferencing, enz.
- De ingebouwde webcam kan optioneel worden uitgerust met een IR-cameramodule, die infrarood gezichtsherkenning ondersteunt.
- De LED-indicator naast de webcam licht op wanneer de webcamfunctie is geactiveerd. De LED gaat uit wanneer deze functie wordt uitgeschakeld.
- Schuif zo nodig de camerasluis om de camera aan het zicht te onttrekken.
- De ingebouwde microfoon heeft dezelfde functie als een externe.

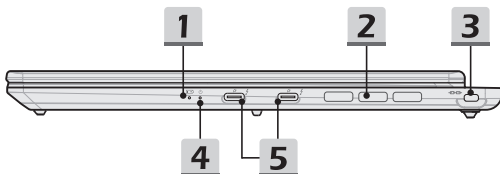
Vooraanzicht



1. Stereo luidsprekers

Deze notebook kan uitgerust zijn met ingebouwde stereoluidsprekers die geluid van hoge kwaliteit leveren.

Rechter zijkant (optie 1)



1. Batterij-LED



- De LED brandt wit wanneer de batterij wordt opgeladen.
- De LED wordt wit en knippert wanneer de accu snel wordt opgeladen.
- LED gaat amberkleurig branden als de accu een lage energietoestand heeft.
- De LED brandt oranje en knippert als de accu leeg is. Als het probleem aanhoudt, neem dan contact op met je lokale geautoriseerde winkel of servicecentrum.
- De batterij-LED gaat uit wanneer de batterij volledig is opgeladen of wanneer de PD-adaptor wordt losgekoppeld.

2. Ventilator

De ventilator is ontwikkeld om het systeem te koelen. Zorg dat u de ventilator NIET blokkeert, zodat de lucht kan circuleren.

3. Kensington-slot

Deze notebook is voorzien van een Kensington-slot, waarmee gebruikers de notebook kunnen beveiligen.

4. Voeding LED

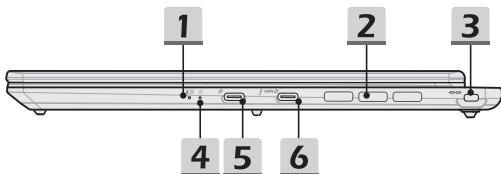


- Licht wit op wanneer de voeding van het notebook wordt aangezet.
 - LED gaat uit als het notebook in de slaapstand wordt geschakeld.
 - De LED gaat uit als het notebook is uitgeschakeld.
-

5. Voeding / Thunderbolt (USB-C) (PD-in) combo poort

- Sluit altijd een USB-C PD-adapter aan om de notebook van stroom te voorzien en de batterij op te laden.
- Thunderbolt™ 4 ondersteunt USB 40 Gbps, PCIe-, HDMI™-, DisplayPort-verbindingen optioneel; 8K display monitor output; tot 40 Gbps overdrachtssnelheid.
- Ondersteuning van Power Delivery-functie met 65~100 W opgenomen vermogen.
- Optioneel ondersteuning voor de Power Delivery-functie met een opgenomen vermogen van 15~100 W, alleen wanneer de notebook is uitgeschakeld.
- ondersteunt maximaal 5 V/ 3 A draagbare oplaadstroom output.
- Ondersteunt het gebruik van een power bank om stroom te leveren aan het notebook en om de accu op te laden. Controleer of het laadvermogen van de powerbank voldoet aan de minimumvereisten van de notebook.
- Als u twee powerbanks op de notebook wilt aansluiten, gebruik dan altijd twee aparte snoeren om elke poort aan te sluiten. Om externe apparaten op deze poorten aan te sluiten, moet u ze na elkaar aansluiten.

Rechter zijkant (optie 2)



1. Batterij-LED



- De LED brandt wit wanneer de batterij wordt opgeladen.
- De LED wordt wit en knippert wanneer de accu snel wordt opgeladen.
- LED gaat amberkleurig branden als de accu een lage energiestand heeft.
- De LED brandt oranje en knippert als de accu leeg is. Als het probleem aanhoudt, neem dan contact op met je lokale geautoriseerde winkel of servicecentrum.
- De batterij-LED gaat uit wanneer de batterij volledig is opgeladen of wanneer de PD-adapter wordt losgekoppeld.

2. Ventilator

De ventilator is ontwikkeld om het systeem te koelen. Zorg dat u de ventilator NIET blokkeert, zodat de lucht kan circuleren.

3. Kensington-slot

Deze notebook is voorzien van een Kensington-slot, waarmee gebruikers de notebook kunnen beveiligen.

4. Voeding LED



- Licht wit op wanneer de voeding van het notebook wordt aangezet.
 - LED gaat uit als het notebook in de slaapstand wordt geschakeld.
 - De LED gaat uit als het notebook is uitgeschakeld.
-

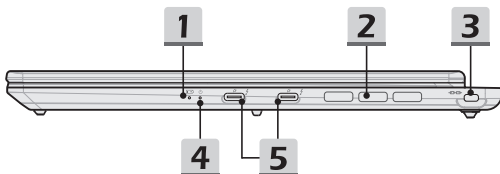
5. USB 10 Gbps (USB-C) (PD-in) poort (met DisplayPort-functie)

- USB 10 Gbps levert hoge interfacesnelheden voor het aansluiten van verschillende apparaten, zoals opslagapparaten, harde schijven of videocamera's, en biedt meer voordelen ten opzichte van snelle gegevensoverdracht.
- Ondersteuning van Power Delivery-functie met 65 ~ 100 W opgenomen vermogen.
- Optioneel ondersteuning voor de Power Delivery-functie met een opgenomen vermogen van 15~100 W, alleen wanneer de notebook is uitgeschakeld.
- ondersteunt maximaal 5 V/ 3 A draagbare oplaadstroom output.
- De DisplayPort-functie ondersteunt aansluiting van een extern beeldscherm.
- Ondersteunt het gebruik van een power bank om stroom te leveren aan het notebook en om de accu op te laden. Controleer of het laadvermogen van de powerbank voldoet aan de minimumvereisten van de notebook.

6. Voeding / Thunderbolt (USB-C) (PD-in) combo poort

- Sluit altijd een USB-C PD-adapter aan om de notebook van stroom te voorzien en de batterij op te laden.
- Thunderbolt™ 4 ondersteunt USB 40 Gbps, PCIe-, HDMI™-, DisplayPort-verbindingen optioneel; 8K display monitor output; tot 40 Gbps overdrachtssnelheid.
- Ondersteuning van Power Delivery-functie met 65~140 W opgenomen vermogen. Optioneel ondersteuning voor de Power Delivery-functie met een opgenomen vermogen van 15~140 W, alleen wanneer de notebook is uitgeschakeld. ondersteunt maximaal 5 V/ 3 A draagbare oplaadstroom output.
- Ondersteunt het gebruik van een power bank om stroom te leveren aan het notebook en om de accu op te laden. Controleer of het laadvermogen van de powerbank voldoet aan de minimumvereisten van de notebook.

Rechter zijkant (optie 3)



1. Batterij-LED



- De LED brandt wit wanneer de batterij wordt opgeladen.
- De LED wordt wit en knippert wanneer de accu snel wordt opgeladen.
- LED gaat amberkleurig branden als de accu een lage energietoestand heeft.
- De LED brandt oranje en knippert als de accu leeg is. Als het probleem aanhoudt, neem dan contact op met je lokale geautoriseerde winkel of servicecentrum.
- De batterij-LED gaat uit wanneer de batterij volledig is opgeladen of wanneer de PD-adaptor wordt losgekoppeld.

2. Ventilator

De ventilator is ontwikkeld om het systeem te koelen. Zorg dat u de ventilator NIET blokkeert, zodat de lucht kan circuleren.

3. Kensington-slot

Deze notebook is voorzien van een Kensington-slot, waarmee gebruikers de notebook kunnen beveiligen.

4. Voeding LED

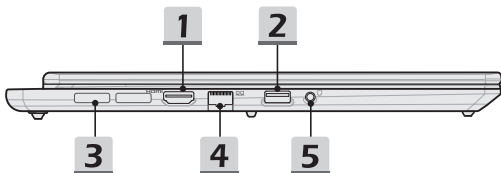


- Licht wit op wanneer de voeding van het notebook wordt aangezet.
 - LED gaat uit als het notebook in de slaapstand wordt geschakeld.
 - De LED gaat uit als het notebook is uitgeschakeld.
-

5. Voeding / Thunderbolt (USB-C) (PD-in) combo poort

- Sluit altijd een USB-C PD-adapter aan om de notebook van stroom te voorzien en de batterij op te laden.
- Thunderbolt™ 4 ondersteunt USB 40 Gbps, PCIe-, HDMI™-, DisplayPort-verbindingen optioneel; 8K display monitor output; tot 40 Gbps overdrachtssnelheid.
- Ondersteuning van Power Delivery-functie met 45~100 W opgenomen vermogen.
- Optioneel ondersteuning voor de Power Delivery-functie met een opgenomen vermogen van 15~100 W, alleen wanneer de notebook is uitgeschakeld.
- ondersteunt maximaal 5 V/ 3 A draagbare oplaadstroom output.
- Ondersteunt het gebruik van een power bank om stroom te leveren aan het notebook en om de accu op te laden. Controleer of het laadvermogen van de powerbank voldoet aan de minimumvereisten van de notebook.
- Als u twee powerbanks op de notebook wilt aansluiten, gebruik dan altijd twee aparte snoeren om elke poort aan te sluiten. Om externe apparaten op deze poorten aan te sluiten, moet u ze na elkaar aansluiten.

Zijaanzicht links



- 1. HDMI™-connector **
HDMI™ (High-Definition Multimedia Interface) technologie is de toonaangevende interface en de-facto standaard voor het verbinden van high-definition (HD) met ultra high-definition (UHD) apparatuur.
- 2. USB 10Gbps (USB-A)-poort**
USB 10 Gbps levert hoge interfacesnelheden voor het aansluiten van verschillende apparaten, zoals opslagapparaten, harde schijven of videocamera's, en biedt meer voordelen ten opzichte van snelle gegevensoverdracht.
- 3. Ventilator**
De ventilator is ontwikkeld om het systeem te koelen. Zorg dat u de ventilator NIET blokkeert, zodat de lucht kan circuleren.
- 4. RJ-45 Connector**
De Ethernet-connector, met optionele overdrachtssnelheid van 10/100/1000/1250 megabit per seconde, wordt gebruikt om een LAN-kabel te verbinden voor netwerkverbinding.
- 5. Combo Audio Poort**



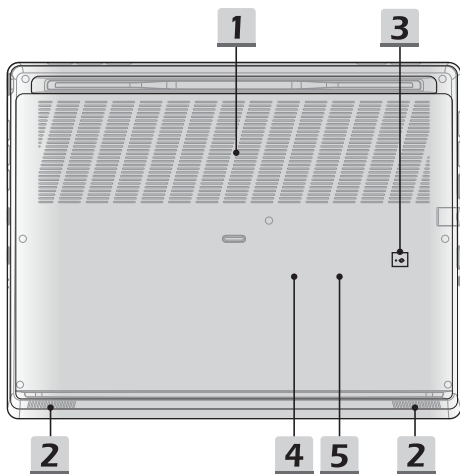
- Een poort voor een headset, microfoon of headset met microfoon.
- De Combo Audio Poort ondersteunt 3,5 mm headphone jack.

Aanzicht achterzijde



Veld hieronder leeg

Onderkant (optie 1)



1. Ventilator

De ventilator is ontwikkeld om het systeem te koelen. Zorg dat u de ventilator NIET blokkeert, zodat de lucht kan circuleren.

2. Stereo luidsprekers

Deze notebook kan uitgerust zijn met ingebouwde stereoluidsprekers die geluid van hoge kwaliteit leveren.

3. Accu-resetopening (optioneel)

Zodra de firmware van het systeem (EC) is geüpgraded of het systeem blokkeert, 1) schakel het notebook uit; 2) verwijder de stroom; 3) gebruik een rechtgemaakte paperclip en plaats deze gedurende 10 sec. in dit gat; 4) verbind met stroomnetwerk; 5) schakel het notebook in. Voor modellen die geen accureset via de accu-resetopening ondersteunen gaat u naar Aan-/Uit-toets in Bovenaanzicht voor het uitvoeren van een accureset.

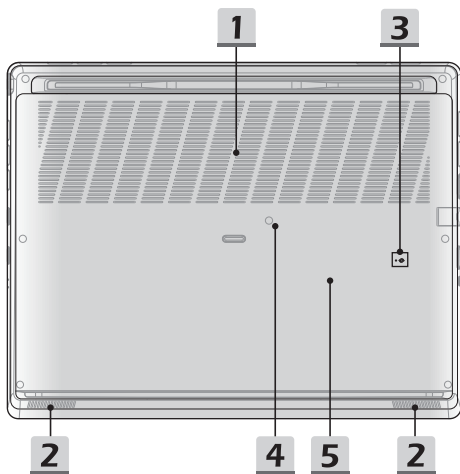
4. SSD Gleuf (optioneel)

Deze notebook is uitgerust met een SSD M.2 sleuf die het SSD apparaat ondersteunt met PCIe-interface. Neem contact op met de geautoriseerde handelaar of het service centrum voor product service.

5. SSD Gleuf (optioneel)

Deze notebook is uitgerust met een SSD M.2 sleuf die het SSD apparaat ondersteunt met PCIe-interface. Neem contact op met de geautoriseerde handelaar of het service centrum voor product service.

Onderkant (optie 2)



1. Ventilator

De ventilator is ontwikkeld om het systeem te koelen. Zorg dat u de ventilator NIET blokkeert, zodat de lucht kan circuleren.

2. Stereo luidsprekers

Deze notebook kan uitgerust zijn met ingebouwde stereoluidsprekers die geluid van hoge kwaliteit leveren.

3. Accu-resetopening (optioneel)

Zodra de firmware van het systeem (EC) is geüpgraded of het systeem blokkeert, 1) schakel het notebook uit; 2) verwijder de stroom; 3) gebruik een rechtgemaakte paperclip en plaats deze gedurende 10 sec. in dit gat; 4) verbind met stroomnetwerk; 5) schakel het notebook in. Voor modellen die geen accureset via de accu-resetopening ondersteunen gaat u naar Aan-/Uit-toets in Boven-aanzicht voor het uitvoeren van een accureset.

4. SSD Gleuf (optioneel)

Deze notebook is uitgerust met een SSD M.2 sleuf die het SSD apparaat ondersteunt met PCIe-interface. Neem contact op met de geautoriseerde handelaar of het service centrum voor product service.

5. SSD Gleuf (optioneel)

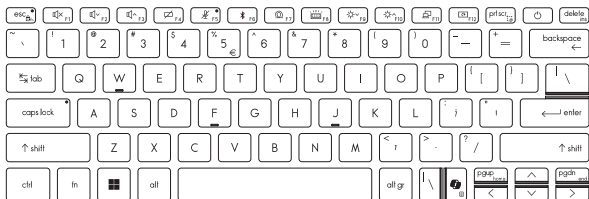
Deze notebook is uitgerust met een SSD M.2 sleuf die het SSD apparaat ondersteunt met PCIe-interface. Neem contact op met de geautoriseerde handelaar of het service centrum voor product service.

Gebruik van het toetsenbord

Dit notebook biedt een volledig toetsenbord. Om ervoor te zorgen dat het toetsenbord goed werkt, is het een must om de benodigde toepassing te installeren voordat u de functietoetsen gebruikt.

Gebruik de FN-toetsen op het toetsenbord om de specifieke toepassingen of hulpmiddelen te activeren. Met deze toetsen zijn gebruikers in staat efficiënter te werken.

De afbeeldingen die hier worden getoond dienen uitsluitend als referentie.



Windows-toets



U vindt de Windows Logo-toets op het toetsenbord die wordt gebruikt om Windows-specifieke functies uit te voeren, zoals het openen van het menu Start en het starten van het snelmenu.

Windows Copilot Sleutel



- Start de **Copilot**-applicatie.
 - De sleutel start **Windows Search** als **Copilot** niet is geïnstalleerd.
-

Schakel Snelle FN Launch Toetsen in



- Dit notebook is uitgerust met een aantal Snelle FN Launch toetsen. Elke functietoets, van F1 tot F12, heeft een ingebouwde functie die beschikbaar is voor gebruik met een eenvoudige enkele druk op de knop.
 - Gebruikers kunnen de Snelle Fn functietoetsen activeren of deactiveren door de FN en ESC toetsen in te drukken.
 - Lees de FN-vergrendeling LED-indicator op het ESC-toetskapje om de functiestatus te weten te komen.
LED aan: Standaard FN combinatie toetsen ingeschakeld.
LED uit: Snelle FN Starttoetsen ingeschakeld.
-

Gebruik Snelle FN Launch Toetsen



Spreek Instellingen

- F1: Demp de ingebouwde luidsprekers.
 - F2: Het volume van de ingebouwde luidspreker verlagen.
 - F3: Verhoog het volume van de ingebouwde speaker.
-



Touchpad

Druk om de touchpad-functie te activeren of deactiveren.



Microfoon Uit

- Druk om de microfoon-functie te activeren of deactiveren.
 - De Microfoon LED indicator op de F5 toets brandt als de microfoon-functie is gedeactiveerd.
-



Bluetooth

Open de Bluetooth-instellingenpagina van Windows.



MSI Center S

- Op dit notebook kan met een veelzijdig hulpmiddel, het **MSI Center S**, worden geïnstalleerd. Dit is een handige en efficiënte oplossing om te gamen en multi-taken.
 - Gebruik deze toets om te schakelen van User Scenario in **MSI Center S**.
-

Inleiding



Toetsenbord-achtergrondverlichting LED-instellingen

Druk herhaaldelijk in om een achtergrondlicht LED niveau volgens jouw voorkeur te selecteren.



LCD Instellingen



- F9: De LCD-helderheid verlagen.
 - F10: De LCD-helderheid verhogen.
-



Display wisselen

De output mode van het scherm schakelen tussen LCD, externe monitor en beide.



Schermrotatie

Roteer het scherm op zijn kop 180 graden. Druk nogmaals om het scherm terug naar zijn standaardpositie te roteren. Het wordt alleen van kracht op het hoofddisplay in de systeemweergave-instellingen.

Schermapname



+



Plaats een schermapname op het klembord, vervolgens kan het worden geplakt in een bewerkingsprogramma.

Knip en schets



+

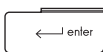


Start Knip & Schets applicatie.

Opstart Calculator



+



Start Calculator applicatie.

Functies van FN Combinatietoetsen



+



Contextmenu-toets

Open het contextmenu met gebruik van beide toetsen.



+



Break-toets

Werk als break-toets door beide toetsen te gebruiken.



+



Pauze-toets

Werk als pauze-toets door beide toetsen te gebruiken.



+



Scroll-locktoets

Werk als scroll-locktoets door beide toetsen te gebruiken.

Meerdere schermen gebruiken



+



Als gebruikers een extra monitor op het notebook aansluiten, zal het systeem automatisch de aangesloten monitor detecteren. Gebruikers kunnen de instellingen van het scherm aanpassen.

- De monitor op het notebook aansluiten.
 - De Windows-toets en ingedrukt houden en vervolgens op [P] toets drukken om [Project] (Project) te openen.
 - Kies hoe u wilt dat uw scherm wordt getoond op het tweede scherm van de beschikbare keuzes, alleen pc-scherm, duplicaat, extend, en alleen tweede scherm.
-

Specificaties (optie 1)

De hier genoemde specificaties zijn ter referentie en kunnen zonder voorafgaande kennisgeving worden gewijzigd.

Ga naar de officiële MSI-website op www.msi.com of neem contact op met de plaatselijke handelaars voor informatie over de juiste specificaties van het gekochte product.

Het wordt altijd aanbevolen om een goedgekeurde voedingsadapter en een netsnoer te gebruiken om de notebook van stroom te voorzien voor "vol vermogen prestaties" tijdens het uitvoeren van meerdere taken met zware belasting.

Fysieke eigenschappen

Afmetingen	313,4 (W) x 246,5 (D) x 18,95 (H) mm
Gewicht	1,7 kg

CPU

Pakket	BGA
Mobiele Processor	De nieuwste Intel® Core™ Processor Familie

Geheugen

Technologie	DDR5
Geheugen	2 x SO-DIMM gleuven
Maximum	Tot 64 GB

Voeding

USB-C PD-adapter	1 x 100 W, 20 V Voeding: 100-240 V~, 50/60 Hz Vermogen: 20 V ===, 5 A
Accu	4-cellen
RTC-accu	Ja

Opslag

SSD	1 x M.2 2280 NVMe PCIe SSD gleuf
SSD (optie)	1 x M.2 2280 NVMe PCIe SSD gleuf

I/O poort	
USB	<ul style="list-style-type: none"> 1 x USB 10Gbps (USB-A) • Stroomdeel functie wordt optioneel ondersteund
Thunderbolt™ 4	<ul style="list-style-type: none"> 2 x USB 40 Gbps (USB-C) (PD-in) • PCIe, HDMI™, DisplayPoort verbinding kan optioneel worden ondersteund • 8K display monitor output • Tot 40 Gbps overdrachtssnelheid • Ondersteunt maximaal 5 V/ 3 A draagbare oplaadstroom output • De Power Delivery-functie kan optioneel worden ondersteund. Kies een van beide manieren om met de Power Delivery functie stroom te leveren aan het notebook: <ul style="list-style-type: none"> (1) verbind een 65~100 W USB-C PD adapter (2) sluit een powerbank aan die aan de minimale eisen voldoet
Audio	1 x Mic-in/hoofdtelefoon-uit combo
Video	1 x HDMI™
LAN	1 x RJ-45
Communicatiepoort	
LAN	Ondersteund
Draadloze LAN	Ondersteund
Bluetooth	Ondersteund
Beeld	
Type (optioneel)	14" FHD+/ QHD+ LED paneel
Video	
Grafische kaart	De nieuwste Intel® geïntegreerde grafische kaart
Webcam	
Type	Infrarood camera
Resolutie	FHD

Inleiding

Audio

Ingebouwde luidsprekers	2 x stereo luidsprekers
-------------------------	-------------------------

Beveiliging

Trusted Platform Module (optioneel)	<p>TPM 2.0 is een op hardware gebaseerde versleutelingsapparaat dat samenwerkt met software metingen om een geavanceerdere en veiligere gegevensbeveiliging te vormen.</p> <p>TPM-functionaliteiten kunnen worden ingeschakeld in de BIOS instellingen waar van toepassing.</p> <p>Met professionele Windows-versies is BitLocker de standaard console verkrijgbaar voor TPM communicaties voor gegevensversleuteling.</p>
-------------------------------------	--

Specificaties (optie 2)

De hier genoemde specificaties zijn ter referentie en kunnen zonder voorafgaande kennisgeving worden gewijzigd.

Ga naar de officiële MSI-website op www.msi.com of neem contact op met de plaatselijke handelaars voor informatie over de juiste specificaties van het gekochte product.

Het wordt altijd aanbevolen om een goedgekeurde voedingsadapter en een netsnoer te gebruiken om de notebook van stroom te voorzien voor "vol vermogen prestaties" tijdens het uitvoeren van meerdere taken met zware belasting.

Fysieke eigenschappen	
Afmetingen	313,4 (W) x 246,5 (D) x 18,95 (H) mm
Gewicht	1,7 kg
CPU	
Pakket	BGA
Mobiele Processor	De nieuwste Intel® Core™ Processor Familie
Geheugen	
Technologie	DDR5
Geheugen	2 x SO-DIMM gleuven
Maximum	Tot 64 GB
Voeding	
USB-C PD-adapter	1 x 140 W, 28 V Voeding: 100-240 V~, 50/60 Hz Vermogen: 28 V ---, 5 A
Accu	4-cellen
RTC-accu	Ja
Opslag	
SSD	1 x M.2 2280 NVMe PCIe SSD gleuf

Inleiding

I/O poort

USB	1 x USB 10Gbps (USB-A) <ul style="list-style-type: none">• Stroomdeel functie wordt optioneel ondersteund
USB	1 x USB 10 Gbps (USB-C) (PD-in) (met DisplayPort-functie) <ul style="list-style-type: none">• Ondersteunt maximaal 5 V/ 3 A draagbare oplaadstroom output.• De Power Delivery-functie kan optioneel worden ondersteund. Kies een van beide manieren om met de Power Delivery functie stroom te leveren aan het notebook:<ol style="list-style-type: none">(1) verbind een 65~100 W USB-C PD adapter(2) sluit een powerbank aan die aan de minimale eisen voldoet
Thunderbolt™ 4	1 x USB 40 Gbps (USB-C) (PD-in) <ul style="list-style-type: none">• PCIe, HDMI™, DisplayPoort verbinding kan optioneel worden ondersteund• 8K display monitor output• Tot 40 Gbps overdrachtssnelheid• Ondersteunt maximaal 5 V/ 3 A draagbare oplaadstroom output.• De Power Delivery-functie kan optioneel worden ondersteund. Kies een van beide manieren om met de Power Delivery functie stroom te leveren aan het notebook:<ol style="list-style-type: none">(1) verbind een 65~140 W USB-C PD adapter(2) sluit een powerbank aan die aan de minimale eisen voldoet
Audio	1 x Mic-in/hoofdtelefoon-uit combo
Video	1 x HDMI™
LAN	1 x RJ-45
Communicatiepoort	
LAN	Ondersteund
Draadloze LAN	Ondersteund
Bluetooth	Ondersteund

Beeld	
Type (optioneel)	14" FHD+/ QHD+ LED paneel
Video	
Grafische kaart	<ul style="list-style-type: none"> • NVIDIA® GeForce RTX™ discrete graphics met ondersteuning voor NVIDIA® Optimus™ • De nieuwste Intel® geïntegreerde grafische kaart
VRAM (optioneel)	GDDR6, op grond van GPU-structuur
Webcam	
Type	Infrarood camera
Resolutie	FHD
Audio	
Ingebouwde luidsprekers	2 x stereo luidsprekers
Beveiliging	
Trusted Platform Module (optioneel)	<p>TPM 2.0 is een op hardware gebaseerde versleutelingsapparaat dat samenwerkt met software metingen om een geavanceerdere en veiligere gegevensbeveiliging te vormen.</p> <p>TPM-functionaliteiten kunnen worden ingeschakeld in de BIOS instellingen waar van toepassing.</p> <p>Met professionele Windows-versies is BitLocker de standaard console verkrijgbaar voor TPM communicaties voor gegevensversleuteling.</p>

Specificaties (optie 3)

De hier genoemde specificaties zijn ter referentie en kunnen zonder voorafgaande kennisgeving worden gewijzigd.

Ga naar de officiële MSI-website op www.msi.com of neem contact op met de plaatselijke handelaars voor informatie over de juiste specificaties van het gekochte product.

Het wordt altijd aanbevolen om een goedgekeurde voedingsadapter en een netsnoer te gebruiken om de notebook van stroom te voorzien voor "vol vermogen prestaties" tijdens het uitvoeren van meerdere taken met zware belasting.

Fysieke eigenschappen	
Afmetingen	313,4 (W) x 246,5 (D) x 18,95 (H) mm
Gewicht	1,7 kg
CPU	
Pakket	BGA
Mobiele Processor	De nieuwste Intel® Core™ Processor Familie
Geheugen	
Technologie	LPDDR5
Geheugen	Geheugen op chip
Maximum	Tot 32 GB
Voeding	
USB-C PD adapter	1 x 100 W, 20 V Voeding: 100-240 V~, 50/60 Hz Vermogen: 20 V ===, 5 A
Accu	4-cellen
RTC-accu	Ja
Opslag	
SSD	1 x M.2 2280 NVMe PCIe SSD gleuf
SSD (optie)	1 x M.2 2280 NVMe PCIe SSD gleuf
RAID	Niet ondersteund

I/O poort	
USB	1 x USB 10Gbps (USB-A) <ul style="list-style-type: none"> • Stroomdeel functie wordt optioneel ondersteund
Thunderbolt™ 4	2 x USB 40 Gbps (USB-C) (PD-in) <ul style="list-style-type: none"> • PCIe, HDMI™, DisplayPoort verbinding kan optioneel worden ondersteund • 8K display monitor output • Tot 40 Gbps overdrachtssnelheid • Ondersteunt maximaal 5 V/ 3 A draagbare oplaadstroom output • De Power Delivery-functie kan optioneel worden ondersteund. Kies een van beide manieren om met de Power Delivery functie stroom te leveren aan het notebook: <ol style="list-style-type: none"> (1) verbind een 45~100 W USB-C PD adapter (2) sluit een powerbank aan die aan de minimale eisen voldoet
Audio	1 x Mic-in/hoofdtelefoon-uit combo
Video	1 x HDMI™
LAN	1 x RJ-45
Communicatiepoort	
LAN	Ondersteund
Draadloze LAN	Ondersteund
Bluetooth	Ondersteund
Beeld	
Type (optioneel)	14" FHD+/ 2.8K LED paneel 14" FHD+/ 2.8K OLED paneel
Video	
Grafische kaart	De nieuwste Intel® geïntegreerde grafische kaart
Webcam	
Type	Infrarood camera
Resolutie (optioneel)	5MP

Inleiding

Audio

Ingebouwde luidsprekers	2 x stereo luidsprekers
-------------------------	-------------------------

Beveiliging

Trusted Platform Module (optioneel)	<p>TPM 2.0 is een op hardware gebaseerde versleutelingsapparaat dat samenwerkt met software metingen om een geavanceerdere en veiligere gegevensbeveiliging te vormen.</p> <p>TPM-functionaliteiten kunnen worden ingeschakeld in de BIOS instellingen waar van toepassing.</p> <p>Met professionele Windows-versies is BitLocker de standaard console verkrijgbaar voor TPM communicaties voor gegevensversleuteling.</p>
-------------------------------------	--

Hoe Stel je Windows Hello in (optioneel)

Windows Hallo is een meer veilige, persoonlijke manier om direct toegang te krijgen tot jouw Windows besturingssysteem met behulp van vingerafdrukken of gezichtsherkenning. De functie vereist een vingerafdruklezer of een infrarood camera die het ondersteunt. Zodra u alles hebt ingesteld, kun u inloggen met een korte veeg ("swipe") of een oogopslag.

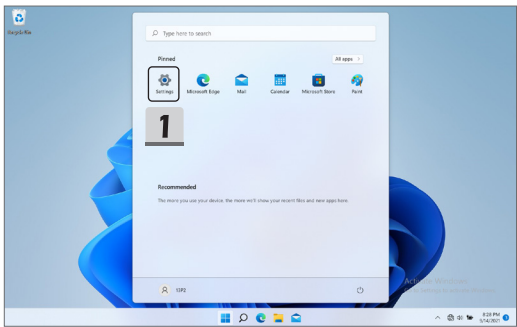
Volg de instructies hieronder om jouw Windows Hello Logins - Gezicht, Vingerafdruk en PIN in te stellen.

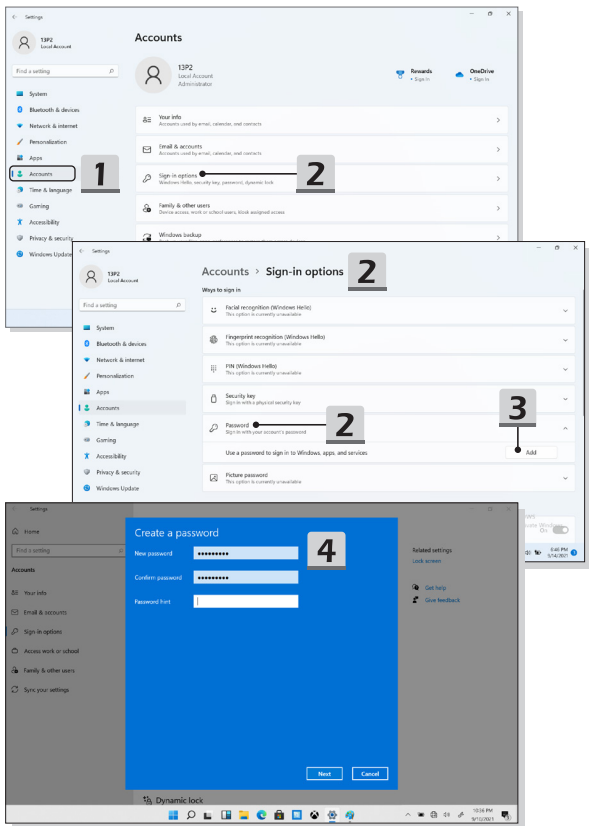
De hier getoonde figuren zijn alleen ter raadpleging, ze kunnen variëren afhankelijk van de versie van het Windows besturingssysteem dat is geïnstalleerd.

Maak een Wachtwoord voor de Account aan

Voordat je Windows Hello instelt, is het vereist om het wachtwoord van de account in te stellen.

1. Ga naar [Start > Settings] (Start > Instellingen) en lokaliseer [Accounts].
2. In Opties aanmelden, klik op [Password] (Wachtwoord).
3. Onder [Password] Wachtwoord, klik op [Add] (Toevoegen) om verder te gaan.
4. Volg de instructies op het scherm om een nieuw wachtwoorden aan te maken voor je account, en klik daarna op [Finish] (Voltoeien) om af te sluiten.



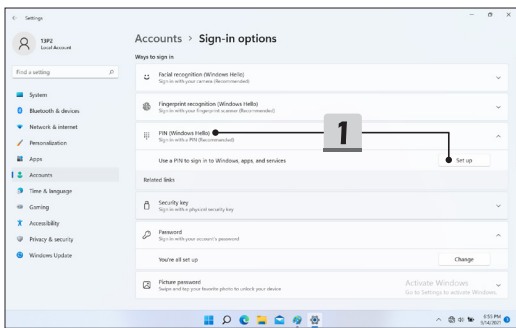


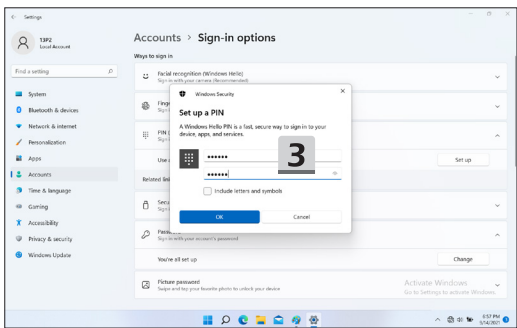
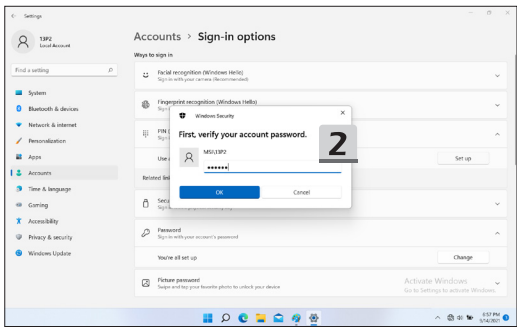
Windows Hello PIN Instellen

Een Windows Hello PIN is een snelle, veilige manier om jouw apparaat, apps en diensten aan te melden.

De hier weergegeven figuren zijn uitsluitend bedoeld als referentie en kunnen verschillen van het model dat u hebt aangeschaft.

1. Selecteer [PIN (Windows Hello)], en klik daarna op [Set up] (Instellen) om verder te gaan.
 2. Verifieer eerst het wachtwoord van jouw account
 3. Stel jouw Windows Hello PIN in. Klik op [OK] om te sluiten.
-



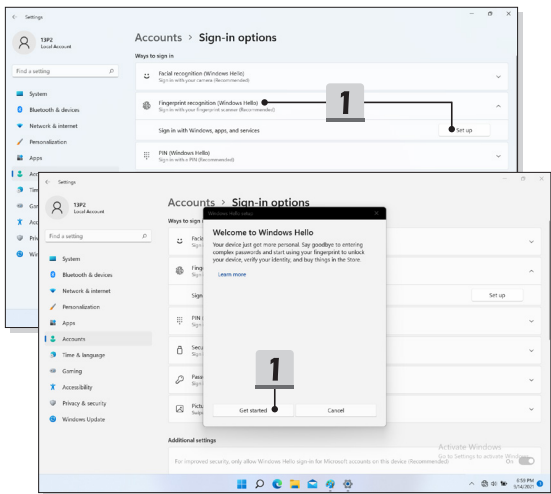


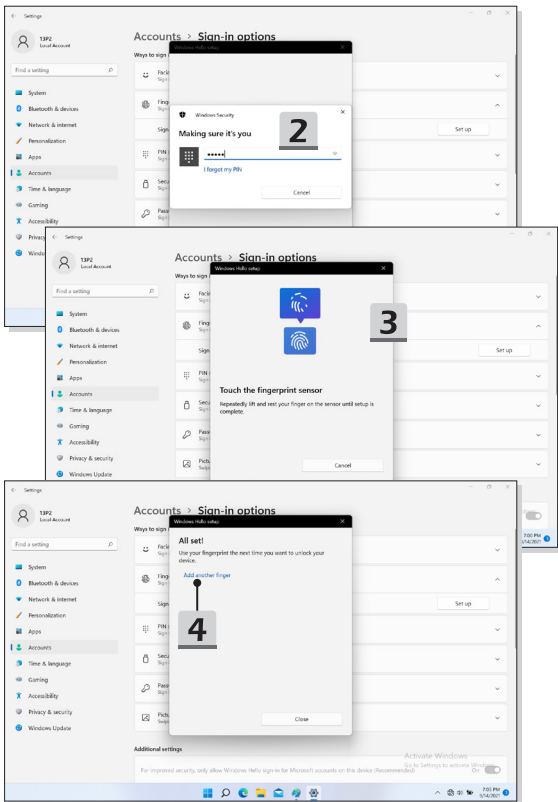
Windows Hello Vingerafdruk Instellen

* Uitsluitend voor bepaalde modellen

Het is tijd om afscheid te nemen van complexe wachtwoorden en om vingerafdrukken te gebruiken om jouw apparaat te ontgrendelen en om jouw identiteit te verifiëren.

1. Selecteer [Fingerprint Recognition (Windows Hello)] (Vingerafdrukherkenning (Windows Hello)), klik op [Set up] (Instellen) om de Windows Hello set-up wizard te openen, en klik vervolgens op [Get Started] (Begin) om verder te gaan.
 2. Verifieer jouw Windows Hello PIN.
 3. Plaats jouw vinger naar keuze op de vingerafdruksensor. U wordt een paar keer gevraagd met dezelfde vinger te vegen om Windows Hello in te stellen.
 4. Klik op [Add Another] (Andere toevoegen) als u het proces met een andere vinger wilt herhalen.
-



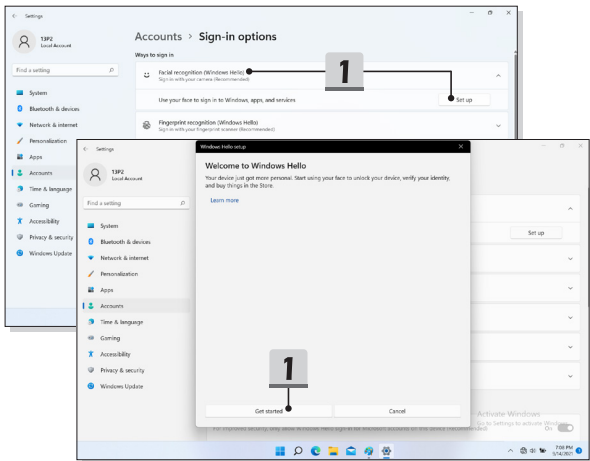


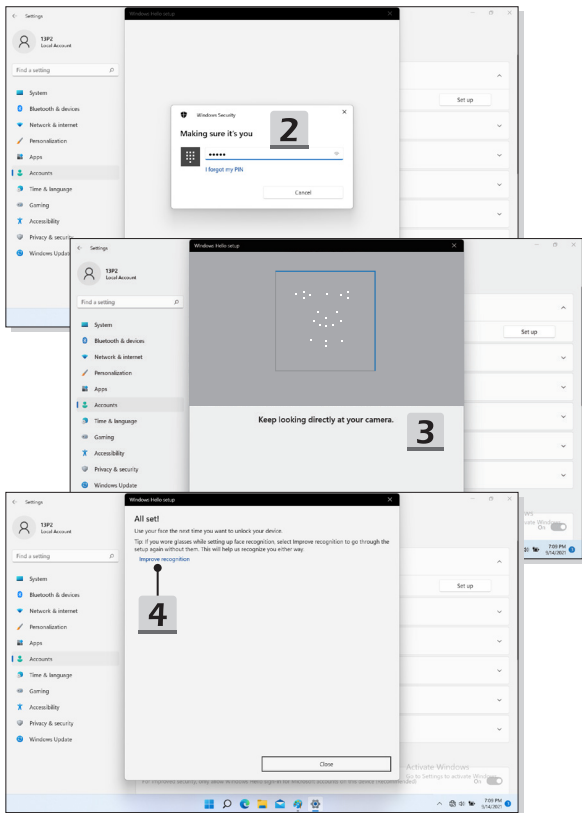
Windows Hello Gezicht Instellen

* Uitsluitend voor bepaalde modellen

Jouw apparaat is zojuist persoonlijker geworden. Gebruik je gezicht om jouw apparaat te ontgrendelen en om jouw identiteit te verifiëren.

1. Selecteer [Facial Recognition (Windows Hello)] (Gezichtsherkenning (Windows Hello)), klik op [Set up] (Instellen) om de Windows Hello set-up wizard te openen, en klik vervolgens op [Get Started] (Begin) om verder te gaan.
2. Verifieer jouw Windows Hello PIN.
3. Plaats uw gezicht midden in het frame dat op het scherm verschijnt. De camera zal uw gezicht registreren.
4. Voltooi de instelling. Als je een bril draagt tijdens de gezichtsherkenning, klik op [Improve recognition] (verbeter herkenning) om opnieuw door het instellen te gaan zonder de bril. Dit helpt het systeem om jou op beide manieren te herkennen. Klik op [Remove] (Verwijder) om het instellen van de gezicht login te annuleren.





Hoe gebruik je de USB Power Share Functie (optioneel)

Dit notebook kan USB Power Share functie ondersteunen via Type-A USB poorten en biedt draagbare laadstroom output voor verschillende USB-apparaten, zoals mobiele telefoons en powerbanks, terwijl het notebook in hibernatie of aan het afsluiten is.

1. USB Power Share functie is alleen beschikbaar in AC-modus onder standaard instellingen; daarom is het een must om de AC-stroom te verbinden met het notebook voordat je deze functie inschakelt.
2. Gebruikers kunnen ook inschakelen met deze functie onder AC of DC modus in BIOS instellingen; echter, zodra de AC/ DC modus is ingeschakeld, kan dit de levensduur van de batterij in meer of mindere mate beïnvloeden.
3. USB Power Share functie ondersteunt alleen geselecteerde modellen, en de afbeeldingen die hier worden getoond zijn slechts voor referentie.





MSI.COM



SUPPORT



SOCIAL MEDIA