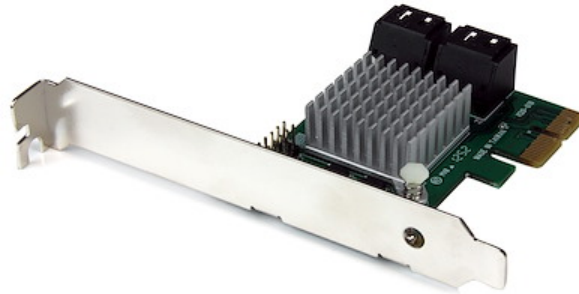


4-Port PCI Express 2.0 SATA III 6 Gbps RAID Controllerkaart met HyperDuo SSD Tiering - PCIe SATA 3 Adapter

Productcode: PEXSAT34RH



De PEXSAT34RH 4-poorts PCI Express 2.0 SATA III-controllerkaart met HyperDuo voegt 4 AHCI SATA III-poorten toe aan een computer via een PCIe-sleuf (x2), waardoor meerdere interne 6-Gbps-verbindingen ontstaan tussen krachtige harde schijven en solid-state drives (SSD's).

Deze met HyperDuo-technologie uitgeruste SATA-kaart biedt SSD Auto-Tiering, waardoor u de juiste balans kunt vinden tussen de prestatievoordelen van SSD-opslag en de lage kosten en grote capaciteit van standaard harde schijven. Door SSD- en HDD-drives in één pakket (max. 3 SSD + 1 HDD) te combineren, werkt HyperDuo discreet op de achtergrond en bepaalt en verplaatst vaak gebruikte bestanden naar de snellere SSD drive(s) voor een betere datadoorvoer - tot zelfs 80% van de SSD-prestatie! (NB: de functie HyperDuo Automatic Storage Tiering is compatibel met computers die een BIOS gebruiken.)

De PCIe SATA-controllerkaart ondersteunt Port Multiplier (PM), waardoor meerdere SATA drives kunnen worden aangesloten op één poort via één kabel, voor in totaal 7 drives (max. 4 drives via PM op de ene poort en één drive op de resterende 3 poorten). Bovendien biedt de controllerkaart een effectieve hardware RAID-oplossing, met native RAID (0, 1, 1+0) ondersteuning.

Doorvoerbenchmark

Deze PCIe SATA 6 Gbps-kaart wordt gedekt door een StarTech.com 2-jarige garantie en gratis levenslange technische ondersteuning.

Certificaties, rapporten en compatibiliteit



Toepassingen

- Gebruik SSD Tiering om uw systeem te optimaliseren voor I/O-intensieve applicaties zoals Office Suites, bewerken van foto's/video's en mediaspelers
- Biedt geoptimaliseerde bedrijfsexterne back-ups/opslag, via ingebouwde RAID 1-functie
- Ideaal voor interne RAID-opslagmedia
- Upgrade een ouder, op PCIe gebaseerd systeem naar SATA 6 Gbps, om snellere SATA-drives beter te kunnen benutten
- Voeg meer interne SATA-poorten toe aan een computersysteem, voor het aansluiten van extra opslagdrives en/of optische drives

Eigenschappen

- **HIGH-PERFORMANCE:** Voeg vier SATA III 6Gbps-poorten toe aan uw desktopcomputer of server via een PCIe x1-slot om SATA-schijven (HDD/SSD) aan te sluiten; 4-Port SATA PCIe-kaart heeft 4x SATA-aansluitingen voor het aansluiten van schijven met SATA-kabels (apart verkrijgbaar)
- **MARVELL RAID CONTROLLER:** JBOD of Hardware RAID 0, 1 en 1+0 modes worden ingesteld via BIOS - HyperDuo functie wijst veelgebruikte bestanden toe aan snellere SSD schijf - Ondersteunt Port Multiplier, Native Command Queuing (NCQ) en ATA/ATAPI commando's
- **COMPATIBILITEIT:** Ondersteunt PCIe 2.0, SATA III & AHCI specs en is backwards compatibel met vorige versies - Ondersteunt Windows, Mac en Linux en is ook compatibel met Optical/Blu-Ray drives - **OPMERKING:** HyperDuo configuratie alleen ondersteund in Windows
- **EENVOUDIGE INSTALLATIE:** De uitbreidingskaart wordt geleverd met full- en low-profile beugels voor PCIe-slot compatibiliteit - Marvell Storage Utility software inbegrepen voor kaartconfiguratie en schijfbeheer
- **DE KEUZE VAN DE IT-PRO:** deze SATA PCIe adapter controller kaart werd ontworpen en gemaakt voor IT-professionals en geniet van gratis levenslange 24/5 meertalige technische ondersteuning

Hardware

Garantiebeleid	2 Years
Poorten	4
Interface	SATA
Bus type	PCI Express
Kaarttype	Standaard bracket (incl. low profile bracket)
Poorttype	Geïntegreerd op kaart
Industriestandaarden	PCI Express 2.0 Seriële ATA 3.0 specificatie
Chipsetcode	Marvell - 88SE9230

Prestaties

Type en snelheid	SATA III (6 Gbps)
Port-multiplier	Ja
Number of Ports That Support Port Multiplier	4 (can only use 1 PM at a time)
Number of Drives Supported Through Port Multiplier	1 to 4
Bootable	Ja
LBA-ondersteuning	48-bit
RAID	Ja
Ondersteunde RAID-niveaus	JBOD - (Just a Bunch of Disks) RAID 1 (mirror) RAID 0 (stripe) RAID 10 (1+0, stripe + mirror)

Max. schijfcapaciteit	Momenteel getest tot 4 TB per drive
ATAPI Support	Ja
Hot-swappable	Ja

Connector(en)

Type connector(en)	1 - PCI Express x2
Interne poorten	4 - SATA (7-polig, data)

Software

Besturingssystemen	Windows® XP, Vista, 7, 8, 8.1, 10, 11 Windows Server® 2003, 2008 R2, 2012, 2012 R2, 2016, 2019, 2022 Mac OS® 10.6 tot 10.14 Linux 3.5.x en hoger <i>Alleen LTS-versies</i>
--------------------	-------------------------------------------------------------------------------------------------------------------------------------------------------------------------------------------------

Speciale opmerkingen / vereisten

Systeem- en kabelvereisten	Beschikbare PCI Express x2-sleuf (neerwaarts compatibel met x4-, x8- en x16-sleuven)
Notitie	<p><p>De maximale doorvoersnelheid van deze kaart is beperkt door de businterface. In combinatie met voor PCI Express Gen 1.0 geschikte computers is de max. doorvoersnelheid 2,5 Gbps per baan. In combinatie met voor PCI Express Gen 2.0 geschikte computers is de max. doorvoersnelheid 5 Gbps per baan.</p></p> <p><p>Tegelijkertijd kan slechts één poort de Port Multiplier-functie gebruiken. Ondersteunt max. 4 drives aangesloten via Port Multiplier, in totaal 7 drives.</p></p> <p><p>Port Multiplier niet ondersteund in Mac OS.</p></p> <p><p>N.B.: Aangesloten schijven kunnen niet worden gebruikt als systeem-/primaire schijf in Windows Server 2012, 2012 R2, 2016<p></p> <p><p>Voor de Marvell Storage Utility applicatie is macOS 10.9 tot 10.14 vereist.<p></p>

Voeding

Ingangsspanning	12V DC
-----------------	--------

Gebruiksomgeving

Bedrijfstemperatuur	5°C ~ 50°C (41°F ~ 122°F)
Opslagtemperatuur	-25°C ~ 70°C (-13°F ~ 158°F)
Vochtigheid	20% - 80% rel. luchtvochtigheid

Fysieke eigenschappen

Kleur	Groen
Type behuizing	Staal
Lengte product	2.8 in [70 mm]
Breedte product	4.7 in [12 cm]
Hoogte product	0.8 in [2 cm]
Gewicht product	1.7 oz [49 g]

Verpakkingsinformatie

Verpakkingsaantal	1
Package Length	6.9 in [17.5 cm]
Package Width	5.7 in [14.5 cm]
Package Height	1.3 in [32 mm]
Verzendgewicht (verpakt)	5.0 oz [141 g]

Wat wordt er meegeleverd

Meegeleverd	1 - PCIe SATA-controllerkaart
	1 - Low-profile bracket
	1 - Driver-CD
	1 - Handleiding

* Uitvoering en specificaties van het product zijn zonder aankondiging vatbaar voor wijzigingen.